



MATERIALS DIDÀCTICS

DEL MUSEU DE MALLORCA: SALES DE PROTOHISTÒRIA

El Darrer Viatge D'un Vaixell

El derelictes d'El Sec (Calvià) - segle IV aC



**MATERIALS DIDÀCTICS
DEL MUSEU DE MALLORCA:
EL DARRER VIATGE D'UN VAIXELL
El derelicte d'El Sec (Calvià) - Segle IV aC**

Autora:

© **MARGALIDA BERNAT I ROCA**

Il·lustracions:

TATÚM

Disseny gràfic i maquetació:

GOTAN

Fotografia:

MUSEU DE MALLORCA

Dipòsit legal: PM-1314-2006

ISBN: 84 - 96430 - 74 - X



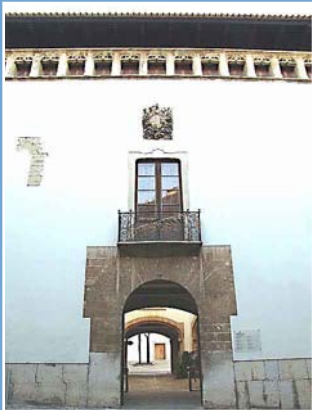
Per conèixer-nos millor, escriu aquestes dades:

Centre: _____

Nom: _____

Grup: _____ Data: _____

Saps on ets?



Ets a l'edifici de l'antic palau de la família Ayamans, comtes de Lloseta. També és conegut com a Can Despuig i té un nom popular: *Ca la Gran Cristiana*.

Què saps per què?

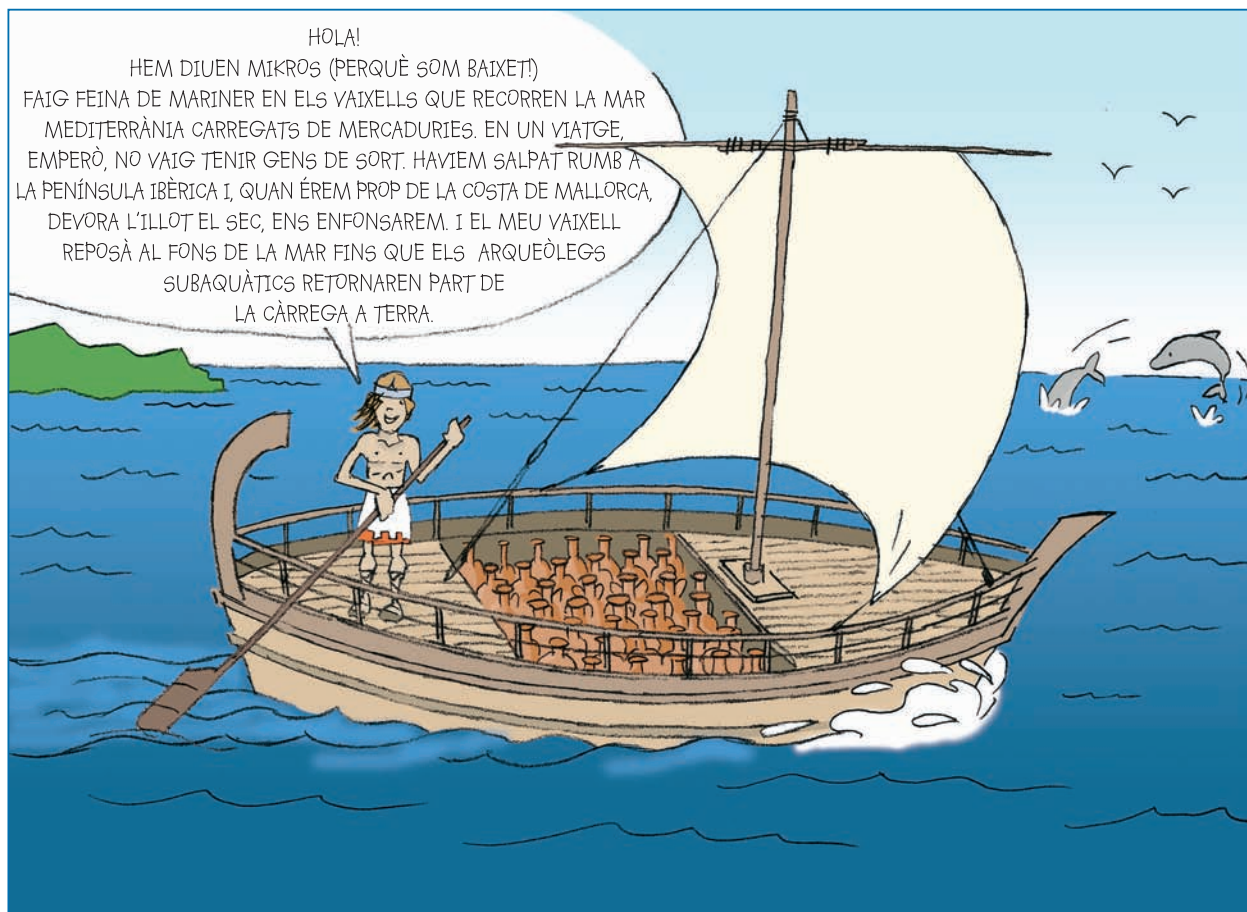
Ja en el segle XIX, hi vivia la senyora Catalina de Zaforteza i de Togores. Políticament, era una destacada carlina que s'oposava a la reina Isabel II, hereva de Ferran VII, a qui es volia destronar en virtut de l'anomenada Llei Sàlica, que impedia que les dones fossin reines d'Espanya. Per aquest motiu, va ésser detinguda i confinada a la seva possessió de Son Angelats, a Sóller. Però també era una dona que tenia fama de practicar la caritat. D'aquí el sobrenom que va restar a la casa.

A hores d'ara, aquest vell palau està convertit en un centre de conservació, investigació, exposició i difusió de molts d'aspectes de la nostra cultura: És el **Museu de Mallorca**.

Avui no el veuràs tot:
només visitaràs les

EL VAIXELL DE "EL SEC"

Anem per feina!



Per començar amb bon peu, un poc d'informació:

i

Amb l'aparició del bronze, hi hagué una gran necessitat d'estany. Així va néixer la Ruta de les Illes. Rebia aquest nom perquè els vaixells anaven d'illa en illa per tota la Mar Mediterrània, fins i tot, a l'Oceà Atlàntic, a les Illes Britàniques. Les Balears formaven part d'aquesta ruta i varen esser visitades per fenicis, grecs i cartaginesos que venien a comerciar.

Els vaixells transportaven estany, però també altres coses que s'intercanviaven en un i altre lloc. Això suposà que els habitants de Mallorca entrassin en contacte amb aquests altres pobles, que els donaren a conèixer altres costums i altres maneres de viure. El mallorquins d'aquell temps eren els talaiòtics i ho anaren incorporant al seu viure diari.

El que podràs conèixer avui és part de la càrrega d'un dels molts vaixells que feien aquesta ruta i que es va enfonsar cap a la segona mitat del segle IV aC. davant les costes de Calvià.

Atenció!

- Si ets estudiant d'E. PRIMÀRIA, només has de fer les activitats marcades en color **vermell**.
- Si ets estudiant d'E. SECUNDÀRIA, has de resoldre les de color **vermell** i les de color **blau**.



Observa aquest mapa simplificat de la conca de la Mar Mediterrània.



Enllaça amb una línia totes les illes, des de Creta fins Eivissa.



Fes un cercle a l'illa de Mallorca.



Observa ara aquest altra mapa: representa la badia de Palma, amb la costa de Calvià.



Cerca l'illot de El Sec.



Tanca'l dins d'un cercle.



Què hi va succeir prop d'aquest illot fa més de 2.000 anys?

Hi hagué un terratrèmol

S'hi enfonsà un vaixell

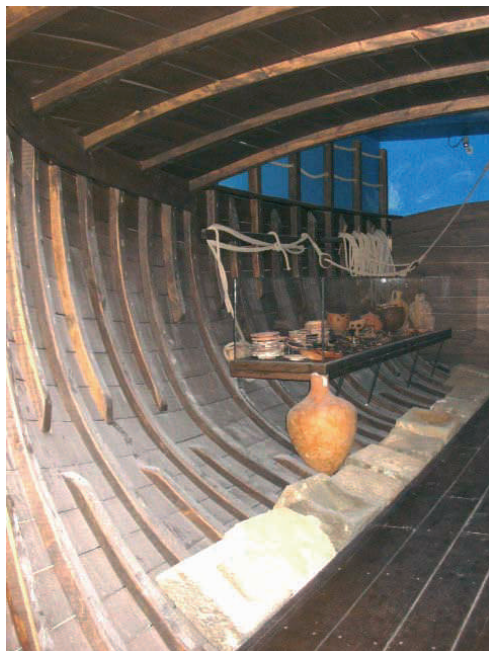
Hi va haver un atac pirata

Es produí un tsunami



 Poc a poc, ara pots anar fins on hi ha muntada una part del vaixell que t'interessa.

 Localitza aquest espai:



 Llegeix el que diu el rètol de l'entrada.

 De quin tipus de vaixell es tracta?

De guerra De passatgers

De comerç De pesca

 Quina part del vaixell s'ha reproduït?

La coberta La quilla

La bodega La sentina

 Observa les peces rectangulars que hi al trespol.

 De quin material són? De fusta De metall De plàstic De pedra

 Què creus que són? Blocs de construcció Moles de molí Rajoles Tapadores

i

Efectivament, són moles de molí: unes són la part superior dels anomenats de tolva (per la seva forma) o de va-i-vé (pel seu funcionament); d'altres, la part inferior. En aquest vaixell se'n trobaren fins a 20.

? Per què les duia aquest vaixell? (Pot esser més d'una resposta)

- Per ornament Per peces de recanvi Per vendre-les
 Per llast Per projectils Per bescanviar-les

👁️ Observa la peça de ceràmica que hi ha devora de la vitrina.

? Què és? Una gerra Una cantimplora Una olla Una àmfora

i

Cert! És una àmfora. Aquesta paraula (que, en grec, s'escriu així: ἀνφορεύς), vol dir recipient amb anses per transportar coses. En el vaixell de El Sec n'hi havia més de 400! I procedien de molts de llocs diferents: de Xipre, de Sicília, de Rodes, ...

✕ Marca amb una creu tots els productes que creguis que transportava un vaixell com aquest amb àmfores per comerciar:

- Llet Olives Oli Pedaços Blat Garum
 Vi Confitura Ciment Sal Sucre Peix salat
 Vinagre Pa Farina Suc de fruites

👁️ Observa bé tot el que hi ha dins de la vitrina.

📌 Localitza el que veus a les imatges del costat:

🔍 Fixa't que n'hi ha que semblen arrels o branquetes i altres que són fruits.

✕ Marca amb una creu quins dels fruits següents creus que hi ha:

- Ametlles Avellanes Raim
 Olives Pomes Anous



i

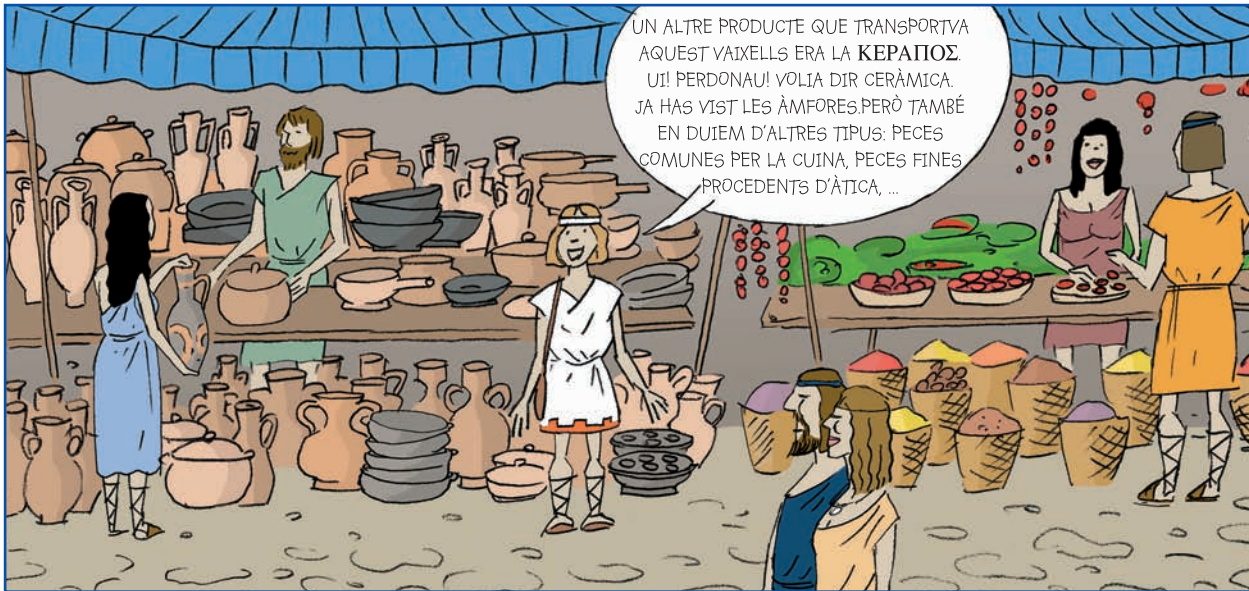
Aquests que semblen branquetes o arrels, en realitat, són esqueixos d'arbres i plàntes que es transportaven d'un lloc a l'altre per fer empelts i estendre'n el cultiu.

✕ Marca amb una creu quin d'aquests tipus d'esqueixos creus transportava aquest vaixell:

- Arròs Taronger Vinya Figuera

i

Si has marcat la vinya, has donat la resposta correcta. Els escrits antics parlen de com la vinya (o l'olivera) es varen escampar per tota la ribera de la Mar Mediterrània pel sistema d'empelts, sobre tot des de Grècia.



 Observa amb atenció aquesta sèrie d'imatges:



 Marca amb una creu aquelles peces que creguis que són per emprar a la cuina.

 Creus que aquesta ceràmica era comuna o era fina? Comuna Fina

 Fixa't ara amb la segona d'elles.

 És una ... Llanterna Làmpada Llumeta Lluerna

 Ara t'has de fixar amb unes ceràmiques: les que són de color tot negre.

i

Aquestes peces són del tipus anomenat *ceràmica àtica de vernís negre*. Àtica vol dir que la feien a la Península del Peloponès, allà on ara és Grècia.

 Observa que, per dins són vermelloses mentre que per defora són negres.


i


Això es conseguia posant a coure les peces dues vegades. La primera no es deixava entrar fum en el forn: per això l'argila conservava el seu color vermell. Després se li donava una capa de la mateixa argila molt diluïda i es tornava a coure. Però aquesta vegada deixant entrar el fum: per això tornava negra.


 Observa les que es pot veure el seu interior.

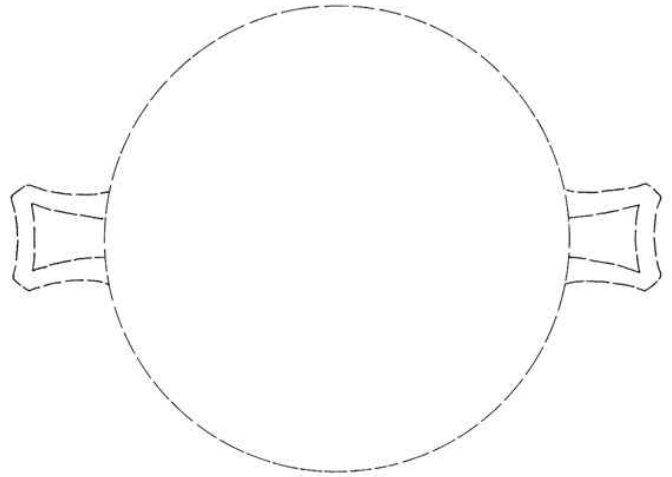
 Tenen cap dibuix que les decori? Sí No

i Aquests petits dibuixos que semblen fulles es diuen palmetes i es feien amb encunys. Solen ocupar la part central de l'interior de la peça i es poden acompanyar de incisions rectes o corbes, i de punts. A vegades, les composicions són senzilles, però poden arribar a fer-se molt complicades.

 Amb l'ajuda d'aquestes mostres, fes la decoració de la figura del costat.

 Fixa't que algunes d'aquestes peces es mostren per la part inferior.

 Què hi veus? _____



i Encara que no ho semblin, són graffiti. Es tracta de marques que feien amb un objecte punxant generalment sobre la peça cuita. Servien per indicar moltes coses: qui era el propietari de la peça, on estava feta, quantes n'hi havia d'iguals, ... Es tractava d'una informació que facilitava el comerç. Els símbols que s'empraren són casi tot lletres de l'alfabet grec (ja n'has vistes!) però també n'hi ha de l'alfabet fenici.

 Fixa't ara amb aquesta altra peça: és de ceràmica àtica de figures vermelles vista des de dalt (A) i per la part inferior (B)



 Acaba de dibuixar la forma de la peça i completa la decoració.

 Pinta ara de color vermell les figures que han quedat en blanc.

i

i Aquestes peces són del tipus anomenat ceràmica àtica de figures vermelles. Com la negra, també es feia a la Península del Peloponès. I es feia d'una manera molt curiosa: es modelava la peça d'argila, es deixava eixugar i se li aplicava una engalba (argila líquida) de color negre, que també es deixava assecar. Després, es dibuixaven les figures rasant amb un punxó, destapant l'argila del davall. Com que aquesta era generalment roja, les figures sortien d'aquest color.



Si n'ha vist un o més que t'hagin cridat l'atenció, els pots copiar al requadre del costat:



Creus que aquesta ceràmica era comuna o era fina?

Comuna

Fina



Localitza la peça com la de la imatge que hi ha a continuació:



Què és? Un ribell Una bidó
 Un calderó Una olla



Sabent de quina època és, de quin material està fet?

Ferro Coure
 Bronze Alumini



Hi ha més peces de metall? Si No



Què són? Palanganes Fruiteres
 Plats Ribells



Creus que aquestes peces, les de bronze i les ceràmiques fines, eren productes comuns que podia comprar tothom?

Si No

Raona la teva resposta: _____

