

CRONICA

La VIDA en los
CENTROS

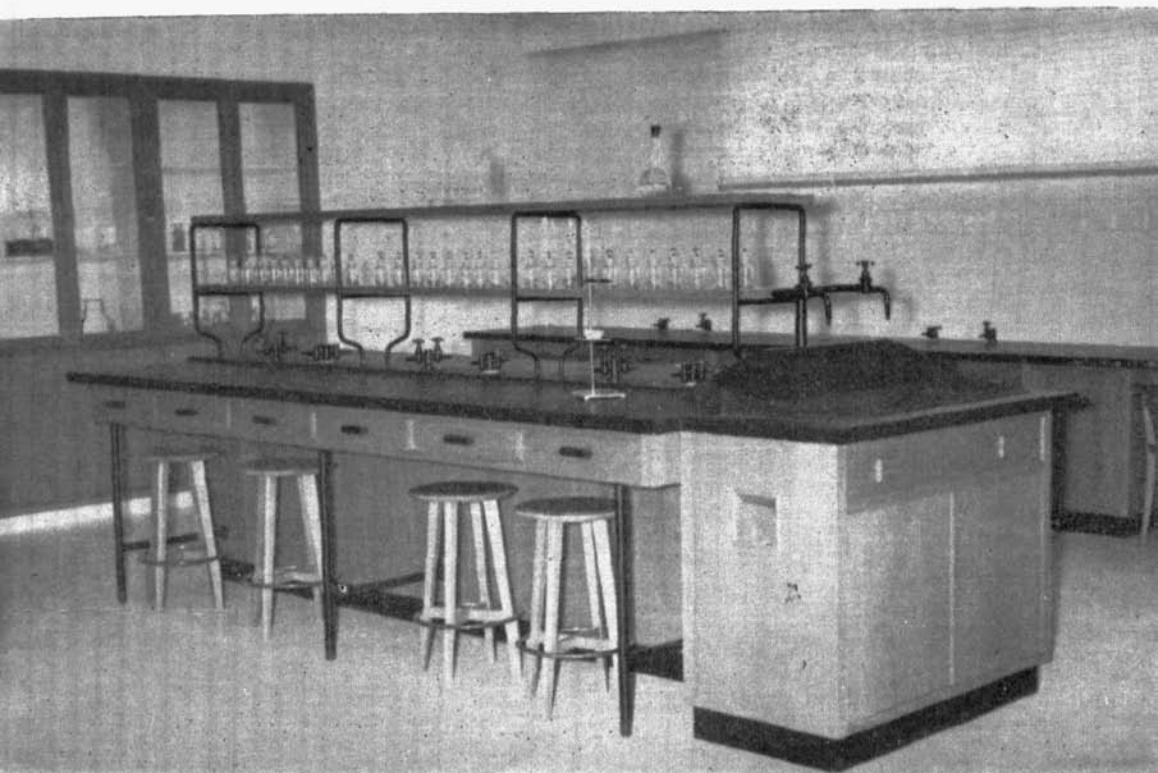
FORMACION HUMANA Y PROFESIONAL EN LAS FILIALES "SAN CRISTOBAL" "JESUS-MARIA" Y HERMANDADES DEL TRABAJO

En todas ellas funcionan clases complementarias y cursos de iniciación mercantil y transformación industrial

EL pequeño historial y Memoria de actividades que publicamos en nuestro anterior número sobre la Sección Filial "Tajamar", constituyó un testimonio de la tarea que dichas Entidades vienen desarrollando en el campo de la Enseñanza Media.

Hoy —en rasgos más escuetos— queremos referirnos a otros Centros del mismo tipo, que funcionan en el cinturón suburbial de Madrid o —como la de

Laboratorio de la Sección Filial "Jesús-María"



"San Cristóbal"— dentro de organismos estatales, con una plantilla laboral muy numerosa, a cuyos hijos se les presta, en régimen de colaboración con el Ministerio, la preparación del Bachillerato, de otra forma para ellos difícil.

SECCION FILIAL DE "SAN CRISTOBAL"

Por Resolución de 13 de junio de 1958 se estableció en el Parque Móvil de Ministerios Civiles de Madrid, una Sección Filial para cada uno de los Institutos Nacionales "Ramiro de Maeztu" y "Lope de Vega", como Centros oficiales de Patronato, a tenor del artículo 21 de la Ley de Ordenación de Enseñanza Media y disposición final del Decreto de 23 de agosto de 1957. La Entidad colaboradora era el mismo Parque Móvil.

Ambas Filiales, mediante autorización previa, habían comenzado su funcionamiento en octubre de 1957, solamente con primer curso, aumentando progresivamente la docencia hasta completar todo el ciclo del Bachillerato Elemental. De la dirección de las mismas estuvo encargado el Catedrático don Alvaro García Velázquez, hasta el curso 1964-65 en que se nombró a don Maximino Batanero Almazán.

El edificio, en que están instaladas, se levanta en la calle Bravo Murillo, número 39, dentro de la Colonia de Funcionarios y Empleados de la Entidad colaboradora, inmediato a una plaza aislada del tráfico. Comprende dos plantas destinadas a cada una de las Filiales, con accesos independientes. Cada planta consta de cuatro aulas, amplias y bien iluminadas, dotadas de mobiliario y material pedagógico moderno: figuran en ella además los servicios y anexos de Dirección, Secretaría y Sala del Profesorado.

Aunque el edificio carece de Capilla, tiene frontera la Iglesia de San Cristóbal, de la Entidad Colaboradora, que cubre las necesidades religiosas de los escolares. Otro tanto ocurre con los servicios sanitarios, cubiertos también con el Botiquín, Médicos y Practicantes del Parque Móvil.

En cuanto a las instalaciones deportivas, en el pasado curso académico se inauguró un magnífico gimnasio, dotado del correspondiente material. Los alumnos tienen acceso a la Piscina del Parque.

La labor docente desarrollada en estos ocho años es ciertamente notable, evidenciada en las pruebas de Grado, en las que bastantes alumnos coronaron los ejercicios y obtuvieron el título de Bachiller Elemental con honrosas calificaciones. Conferencias, cursillos, actos literario-artisticos, reuniones de padres de alumnos, etc., han menudeado a través de los distintos cursos.

Para completar la formación de los escolares, aparte de las clases de Bachillerato, se dan otras complementarias de Mecánica para alumnos y Taquigrafía para las alumnas.

SECCION FILIAL "JESUS MARIA"

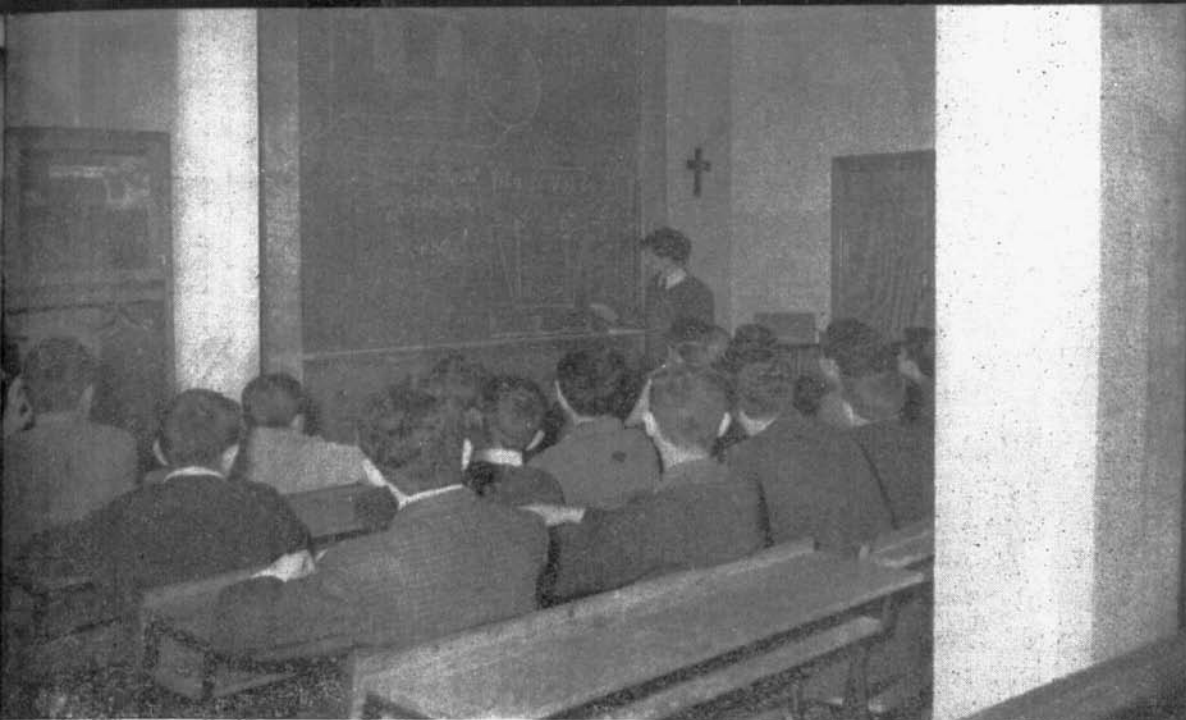
Esta Filial, número 4 del "Lope de Vega", está instalada en la calle Hermanos García Noblejas, número 68, de Madrid. Fue creada en junio de 1959. Como Entidad Colaboradora figura la Congregación de Religiosas de Jesús María. La Directora Téc-

Sección Filial "San Cristóbal" del Parque Móvil. Al reverso: Sección Filial "Nuestra Señora de las Gracias".



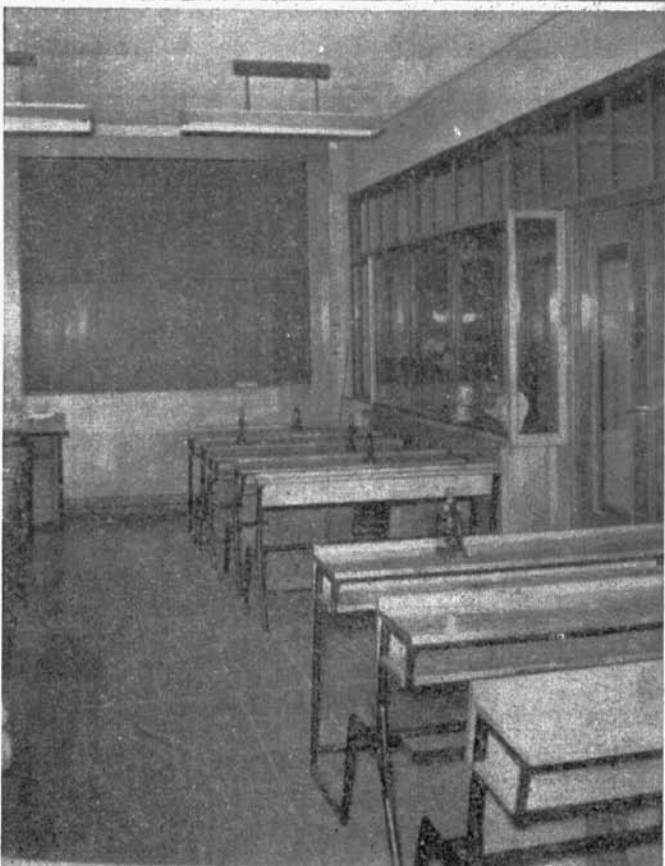
DE ENSEÑANZA MEDIA
VIRGEN DE LAS GRACIAS
FILIAL N.º 5 DEL RAMIRO DE MAEZTU

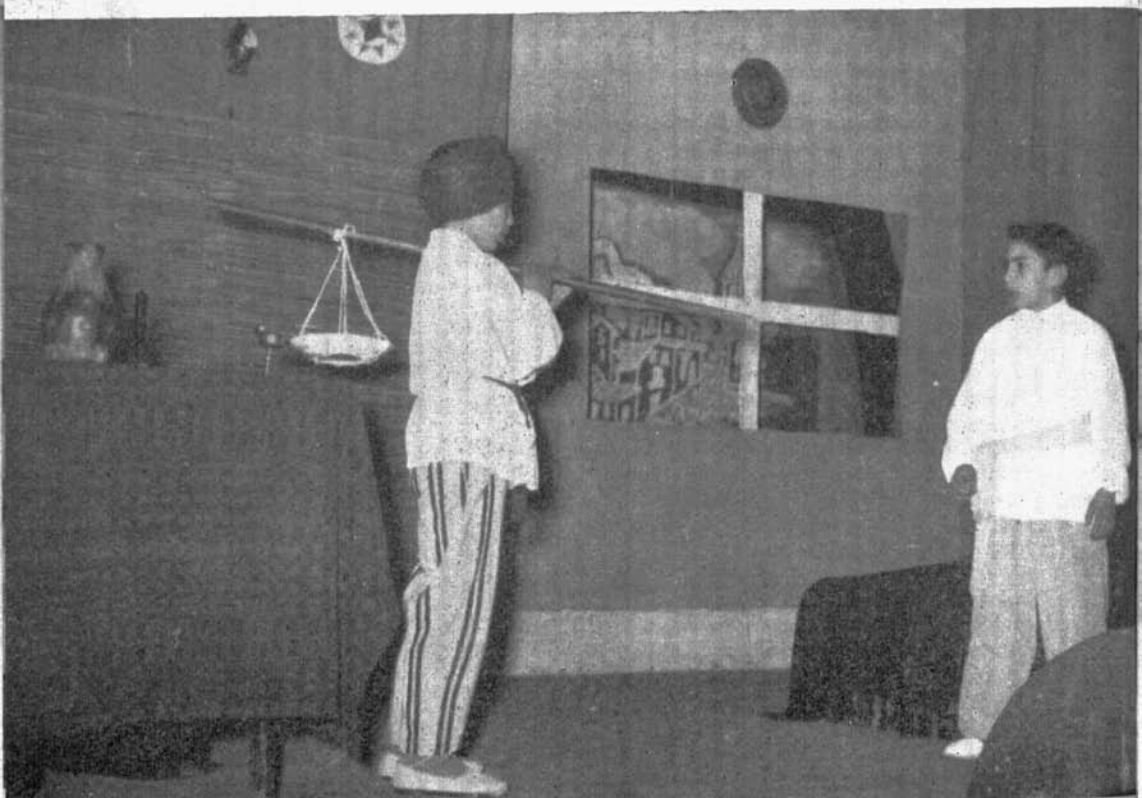




Una de las preocupaciones de nuestras Secciones Filiales —y en esto las de Madrid han dado ejemplo— ha sido la modernización de métodos pedagógicos. Todas ellas han instalado, con arreglo a las actuales exigencias pedagógicas Aulas-Laboratorios de Física y Química y de Ciencias Naturales, en las que se aplican nuevas técnicas de enseñanza, tendentes a una mejor formación de los alumnos. Los Laboratorios que recogen los clichés de esta página corresponden a la Filial "San Cristóbal".

La labor educativa merece asimismo especial atención. Clubs de Periodismo, de Arte, de Teatro, funcionan con creciente éxito en todos los Centros de este tipo. Los clichés que figuran al dorso corresponden a una actuación del Coro de la Sección Filial número 6 del Instituto "Ramiro de Maeztu", y a una escena de "El cartero del Rey" de Rabindranath Tagore, que fue representada por el Cuadro de Teatro en una de las fiestas del mencionado Centro.





nica del primer curso de su fundación fue doña Carmen Martínez Sancho, Catedrática de Matemáticas, sucediéndola en dicho cargo, desde 1960 doña Dolores Melero Duque, Adjunta numeraria de Latín y Religiosa de "Jesús María".

Hasta enero de 1962 estuvo instalada provisionalmente en aulas de unas Escuelas de Primera Enseñanza que la misma Congregación tiene establecidas en Pueblo Nuevo. Desde la fecha indicada se encuentra en un edificio construído ex-profeso para la Sección Filial en la calle indicada. Dicho edificio, de arquitectura de corte moderno posee magníficas instalaciones: dos aulas, Capilla, Biblioteca, Laboratorios de Física, Química y Ciencias Naturales y además de otras dependencias, recreos cubiertos y campos de deportes.

No es necesario resaltar la labor social y educativa de esta Filial, de la que nos hemos hecho eco en diferentes ocasiones. El incremento del alumnado es constante. En el curso 1964-65 tuvo una matrícula de 325 alumnas, distribuídas en distintos grupos de los cuatro cursos del Bachillerato Elemental, al que se ha completado con un curso de Transformación al Bachillerato Laboral.

FILIALES DE LAS HERMANDADES DEL TRABAJO

Entre las diversas Secciones Filiales, que —como Entidad Colaboradora— han fomentado las Hermandades del Trabajo, se encuentran las número 5 y número 6 del Instituto "Ramiro de Maeztu". Ambas son masculinas y están establecidas: la núm. 5 en la calle Valle del Oro, 23, de Carabanchel Bajo; y la núm. 6 en la calle Carballido (Colonia "Patriarca Eijo y Garay"). El Director de la Sección número 5 es don Esteban de la Puente; y el de la número 6 don Juan Miguel Gómez-Menor.

La Sección Filial número 5 fue fundada en 1960, comenzando las clases del Bachillerato con 28 alumnos, que se elevaron a 117 en el curso 1961-62; a 175, en el curso 1962-63; a 215, en el curso 1963-64; pasando a 260 en el curso 1964-65. El número de becarios por el Fondo de Igualdad de Oportunidades ha sido de 31. Las actividades docentes y circunsculares de esta Filial corren paralelas a las de la Sección Filial número 6.

Esta comenzó también a funcionar a primeros de diciembre de 1960, en los Altos de Extremadura, en la Colonia que anteriormente se señala. Comenzó con 34 alumnos y en la actualidad cuenta con 209, siguiéndose un progreso continuado de acuerdo con el aumento de su capacidad.

Además de las tareas docentes esta Filial cultiva una serie de actividades artísticas: posee el Centro una Rondalla, galardonada con varios primeros premios en los concursos organizados por la Dirección General de Enseñanza Media. También funciona en ella un Coro, igualmente premiado en varios Certámenes. Los grupos gimnásticos y deportivos han obtenido premios también en competiciones de este carácter.

Existe asimismo un Club periodístico y un Grupo de Teatro, dirigido por Profesores de la Filial, que han puesto en escena, con clamoroso éxito, obras como "El Cartero del Rey" de Rabindranath Tagore, "El Deleitoso" de Lope de Rueda, y de autores contemporáneos, como "Los pícaros estudiantes" de Carlos Muñiz.

Hay que contar además las secciones de cine educativas; las visitas a Museos

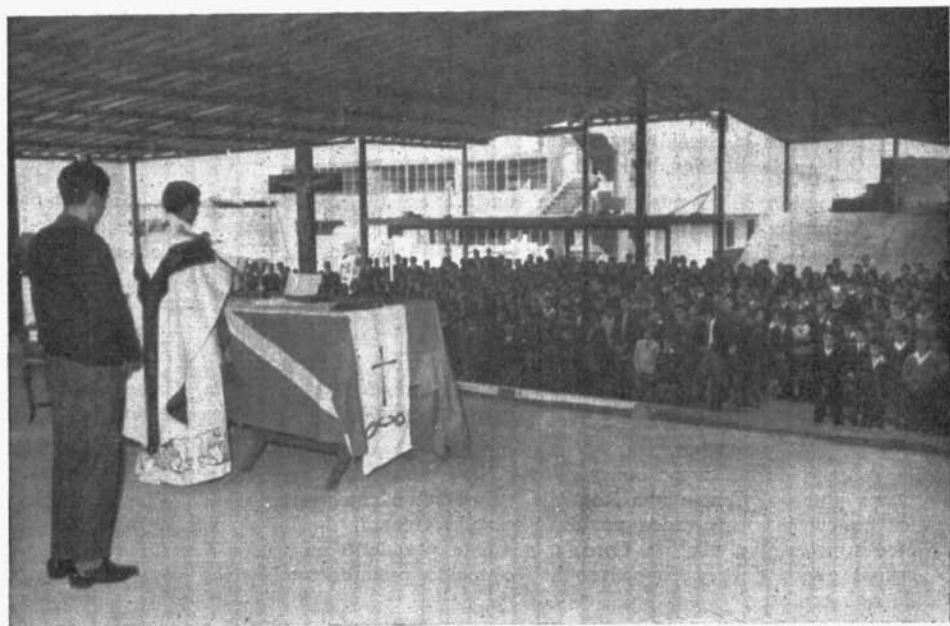
y las excursiones finales de curso, en que participan todos los alumnos del Centro y que suelen tener como objetivo la visita a una ciudad de categoría histórico-artística, como Toledo, El Escorial, Aranjuez, Segovia, etc.

A cargo de un Psicólogo corre el estudio psicotécnico de cada alumno, informándose a Profesores y Padres de sus resultados, del mayor interés con vistas al aprovechamiento y orientación profesional de los escolares.

Capítulo aparte merecen las actividades religiosas. La acción del Director Espiritual, los actos de culto, los ejercicios espirituales, etc., son instrumento eficaz para una adecuada formación religiosa.

En el actual año académico ha comenzado el primer curso de transformación industrial, con la especialidad de Mecánica y Electricidad del Automóvil, en los talleres del Centro, que de esta forma proporcionará a sus alumnos también una preparación profesional, que pueda abrir nuevos horizontes a su vida.

NUEVA CAPILLA EN LA SECCION FILIAL "TAJAMAR"



La Sección Filial "Tajamar", de Madrid, está construyendo actualmente una nueva Capilla. En ella se celebraron los actos iniciales de la inauguración de curso, oficiándose una Misa con asistencia de los alumnos de las distintas Secciones, presididos por el Profesorado del Centro.