

# CUADERNO DE CAMPO SALIDA DE OTOÑO

Navalmoral de la Mata



# P.0

---

- ¿Cuántas papeleras existen?
- ¿Cuántos ecopuntos?
- Cuántos pasos de peatones?
- ¿Qué añadiríais a este paseo urbano para mejorar la seguridad vial?

# P.O. EL MAESTRO DON JORGE

---

- ¿Dónde impartía sus clases?
- ¿Cuántos años de su vida dedicó a la enseñanza?
- ¿Amaba la naturaleza?

# P.1. HUERTO FAMILIAR

Ficha del olivo				
Tronco y corteza			Dibujo	
H O J A	Caducidad			
	Forma			
	Color	Haz		
		Envés		
	Disposición			
	Borde			
F R U T O	Forma			
	Color			

# P.1 HUERTO FAMILIAR

---

- Datos interesantes sobre el olivo y su cultivo:
- ¿Para qué se utiliza la aceituna?
- ¿En qué época se recoge?
- ¿Dónde se fabrica el aceite?
- ¿Qué distancia hay entre olivo y olivo?

# P.1 HUERTO FAMILIAR

Ficha de la encina

Tronco y corteza		
Hoja	Caducidad	
	Forma	
	Tamaño	
	Consistencia	
	Borde	
Fruto	Partes	
	Forma	
	Color	

# P.1 HUERTO FAMILIAR

---

- Datos interesantes sobre la encina
- ¿Sabías qué..? En la antigüedad los celtas y los griegos la consideraban un árbol ....., incluso se asentaban en lugares donde había grandes encinas porque creían que era indicio de .....
- ¿Qué aprovechamos de la encina?

# P.1 HUERTO FAMILIAR

Ficha del espino albar

¿Veis sus espinas?

Dibujo del espino albar

Hoja

Caducidad

Forma

Tamaño

Forma y color del  
fruto?



# P.1 HUERTO FAMILIAR

- **Datos interesantes sobre el espino albar:**
- ¿Por qué creéis que necesitan esas espinas tan potentes sus ramas?
- Sabías que en algunos lugares se le denomina ....., porque sus flores pueden ser recogidas y una ..... de ellas tiene propiedades relajantes, además desprenden un olor muy agradable, si volvéis por aquí en primavera lo podréis ver todo lleno de flores blancas pequeñas. Sus frutos son ....., y atraen a gran cantidad de pájaros que también encuentran refugio en sus ramas espinosas.

# P.2. FUENTE DE LUIS NIETO

Ficha de la higuera		
Tronco y corteza		Dibujo del Higuera
Hoja	Caducidad	
	Forma	
	Tamaño	
	Pelosidad	
	Borde	
Nombre del fruto		

# P.2. FUENTE DE LUIS NIETO

## Datos interesantes sobre la higuera:

- ¿Qué aprovechamos de la higuera?
- Existen muchas variedades de higos, aquí en la comarca de la vera hay fábricas que los comercializan.
- Si cortas un trocito de hoja de la higuera sale un líquido blanquecino, el....., y se ha empleado para combatir las verrugas.
- ¿Habéis observado alguna vez las flores de la higuera? Seguramente no lo recordaréis, porque las flores nacen en el interior de un receptáculo carnoso y ahí es donde luego fructifican volviéndose el receptáculo cada vez más blando, es el higo.

# P.2. FUENTE DE LUIS NIETO

Ficha del Almez

Tronco y corteza

*Liso y grisáceo*

Hoja

Caducidad

*Caduca*

Forma

*Lanceolada*

Pelosidad

*Pelos ásperos*

Borde

*Aserrado*

Base de la  
hoja

*Asimétrica*

Nervios

*Trinervia, porque salen tres nervios de la base*

# P.2. FUENTE DE LUIS NIETO

Ficha del sauce

Ramillos

*Rectos y flexibles*

Hoja

Caducidad

*Caduca*

Forma

*Lanceolada*

Pelosidad

*Pelos blancos por el envés*

Borde

*Liso*

Pecíolo

*Muy corto*

## P.2. FUENTE DE LUIS NIETO

**¿Qué obtenemos del sauce?**

De estas plantas obtenemos el ..... para hacer cestos, asientos sillas.....

El mimbre son las ramas de los sauces, peladas y descortezadas.

# P.3. MIRADOR

Nombre de la planta	Dibujo	Usos.
Cantueso ( <i>Lavandula stoechas</i> )		
Tomillo ( <i>Thymus mastichina</i> )		

# P.3. MIRADOR

Fichas de la escoba

¿Tiene hojas?

¿Recuerdas de qué  
color es la flor?

¿Cómo se llama su  
fruto?

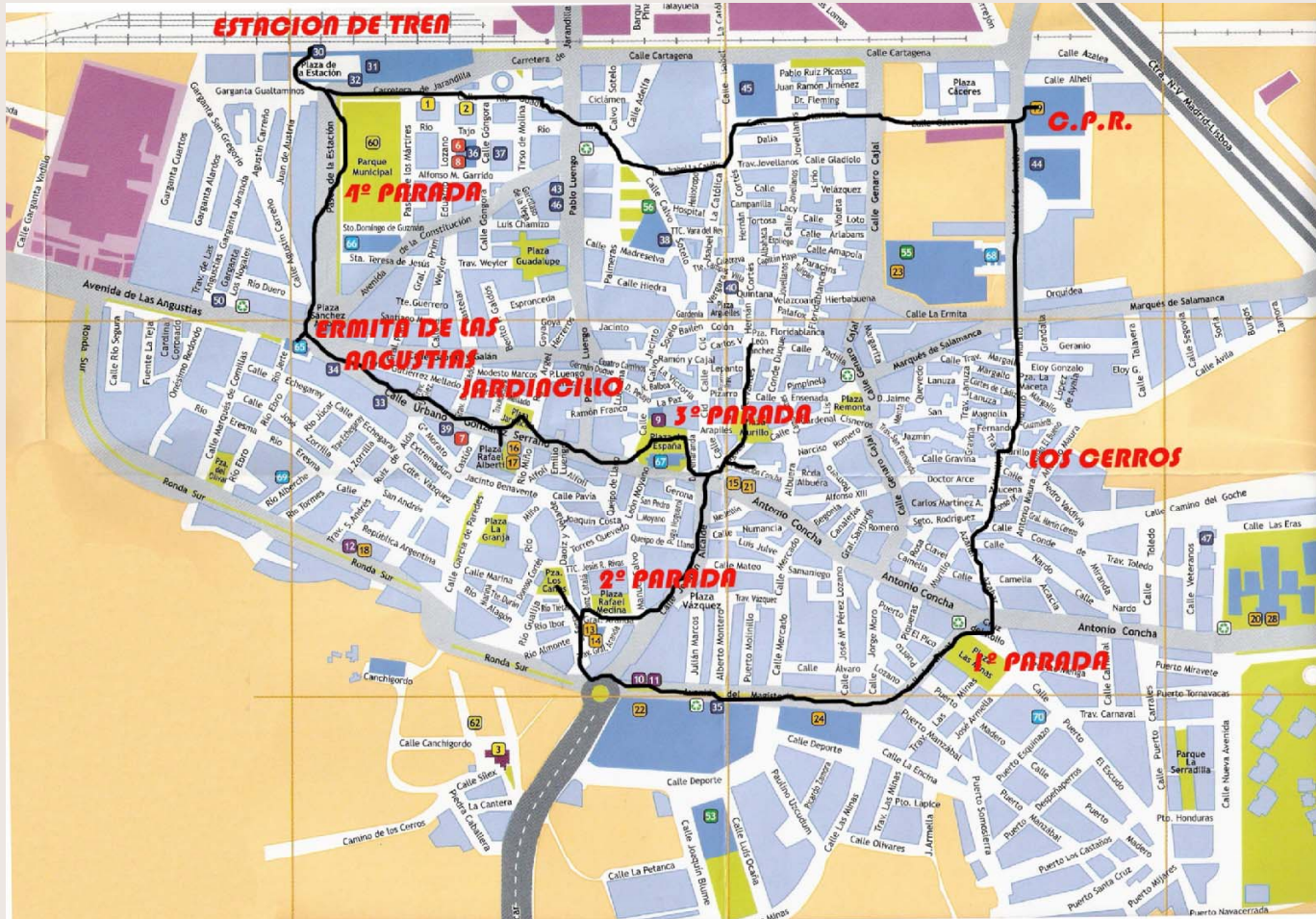


# P.4.ARROYO DE LA PARRILLA

## Ficha la zarza mora

Hoja	Tipo	
	Caducidad	
	Forma	
	Color	
	Disposición	
	Borde	
flor	Número de pétalos	
	Número de sépalos	
	Color de pétalos	
	Color de sépalos	
	Número de estambres	
	Forma del pistilo	

# CUADERNO DE CAMPO SALIDA DE INVIERNO



# P.1 PLAZA DE LAS MINAS

Datos interesantes sobre la cruz del Rollo.

¿Qué crees que significa?

¿De que materiales está hecha?

Dibuja la cruz del Rollo

# P.2 BUSTO DE DON JORGE

DON JORGE

Escribe una poesía sobre tu maestro:

Dibuja a tu maestro:

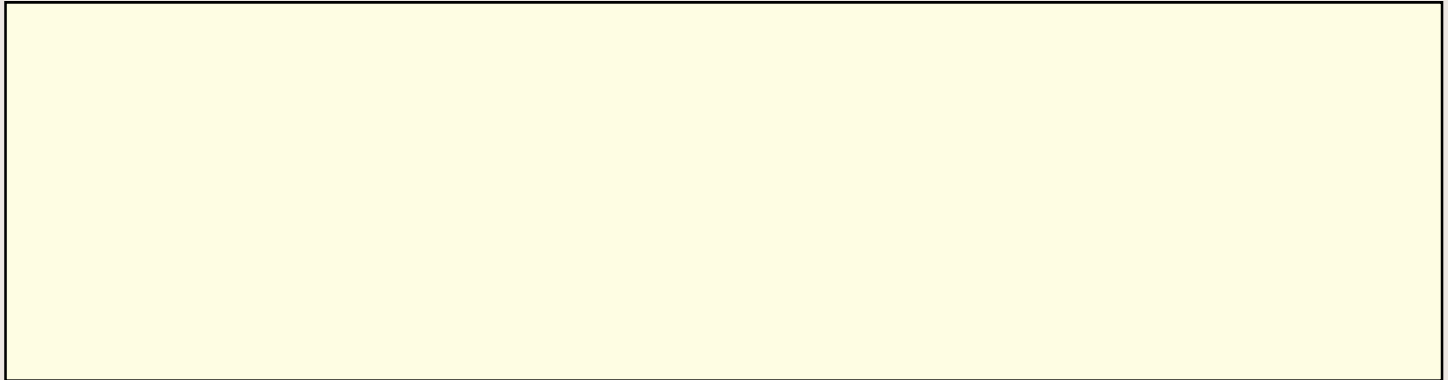
## P.3 PLAZA DE RAFAEL MEDINA. CASA DE LA CULTURA

---

- ¿Qué funciones crees que tiene?
- ¿Qué tipo de actividades se pueden realizar en ella?
- ¿Has asistido alguna vez?

# P.3 PLAZA DE RAFAEL MEDINA. FUENTE DE LOS CAÑOS

Haz un boceto de la fuente:



¿De qué material está hecha?

# P.4 FUNDACIÓN ANTONIO CONCHA

---

¿Para que sirvió la fundación?

¿Para que está destinada actualmente?

# P.5 PARROQUIA DE SAN ANDRÉS

## PARROQUIA DE SAN ANDRÉS

<h2>PARROQUIA DE SAN ANDRÉS</h2>	
¿De qué época data?	
¿Qué estilo artístico observamos?	
¿Qué material han utilizado para su construcción?	






# P.6 RELOJ DE SOL

RELOJ DE SOL.	
¿Qué es?	
¿Qué hora marca?	
¿Qué material han utilizado para su construcción?	
¿De que año data la casa en la que se encontró el reloj?	

# P.6 ERMITA DE NUESTRA SEÑORA DE LAS ANGUSTIAS

## ERMITA NUESTRA SEÑORA DE LAS ANGUSTIAS

<p>¿De qué época data y que estilo artístico tiene?</p>		
<p>¿Para que sirvió durante la guerra de la Independencia?</p>		
<p>¿Qué material han utilizado para su construcción?</p>		

# CUADERNO DE CAMPO SALIDA DE PRIMAVERA



PALMERA  
(PHOENIX  
CANARIENSIS)



Ciprés  
(Cupressus  
arizonica)



ARBOL DEL AMOR  
(CERCIS SILIQUASTRUM)



Arce  
(Acer negundo)

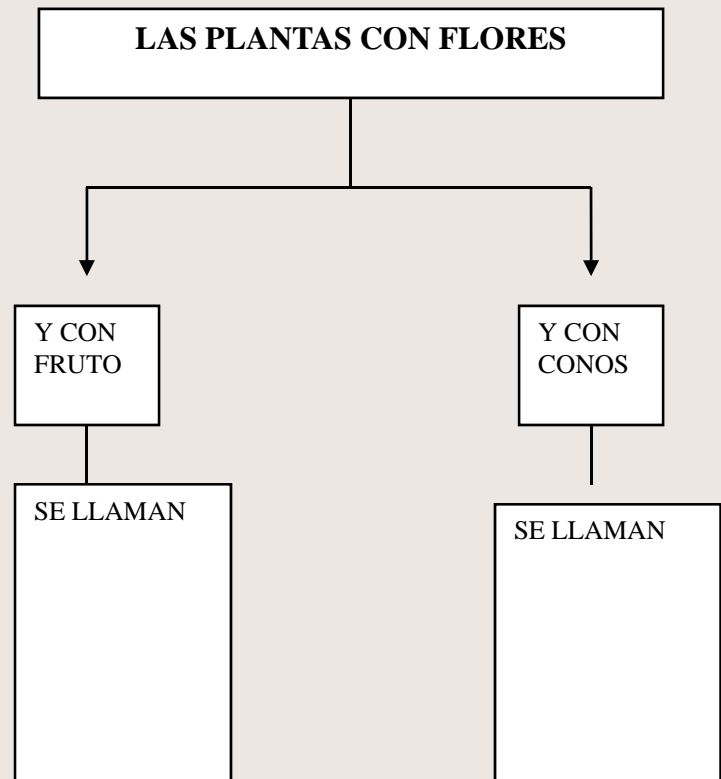
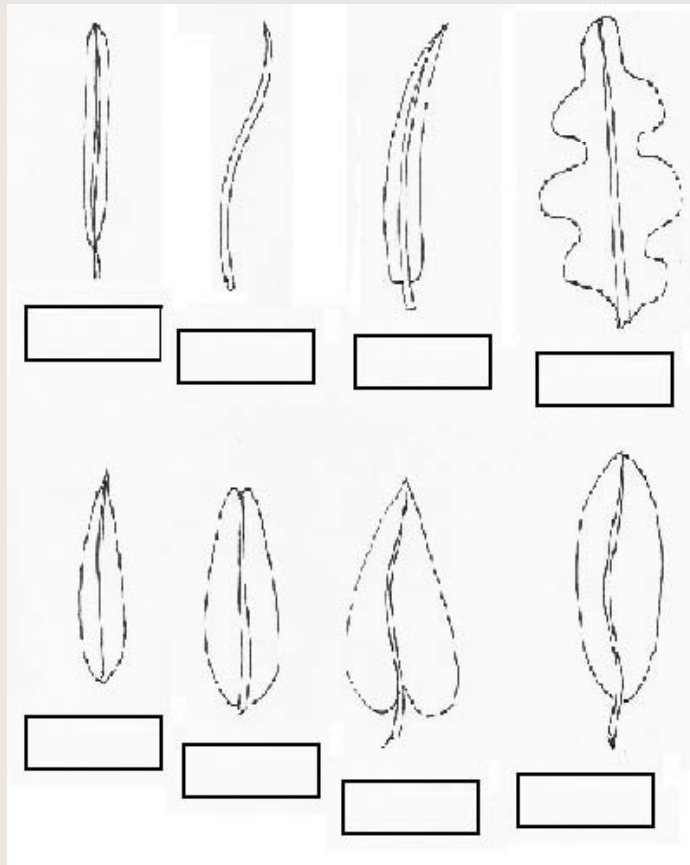


ROSA SP.

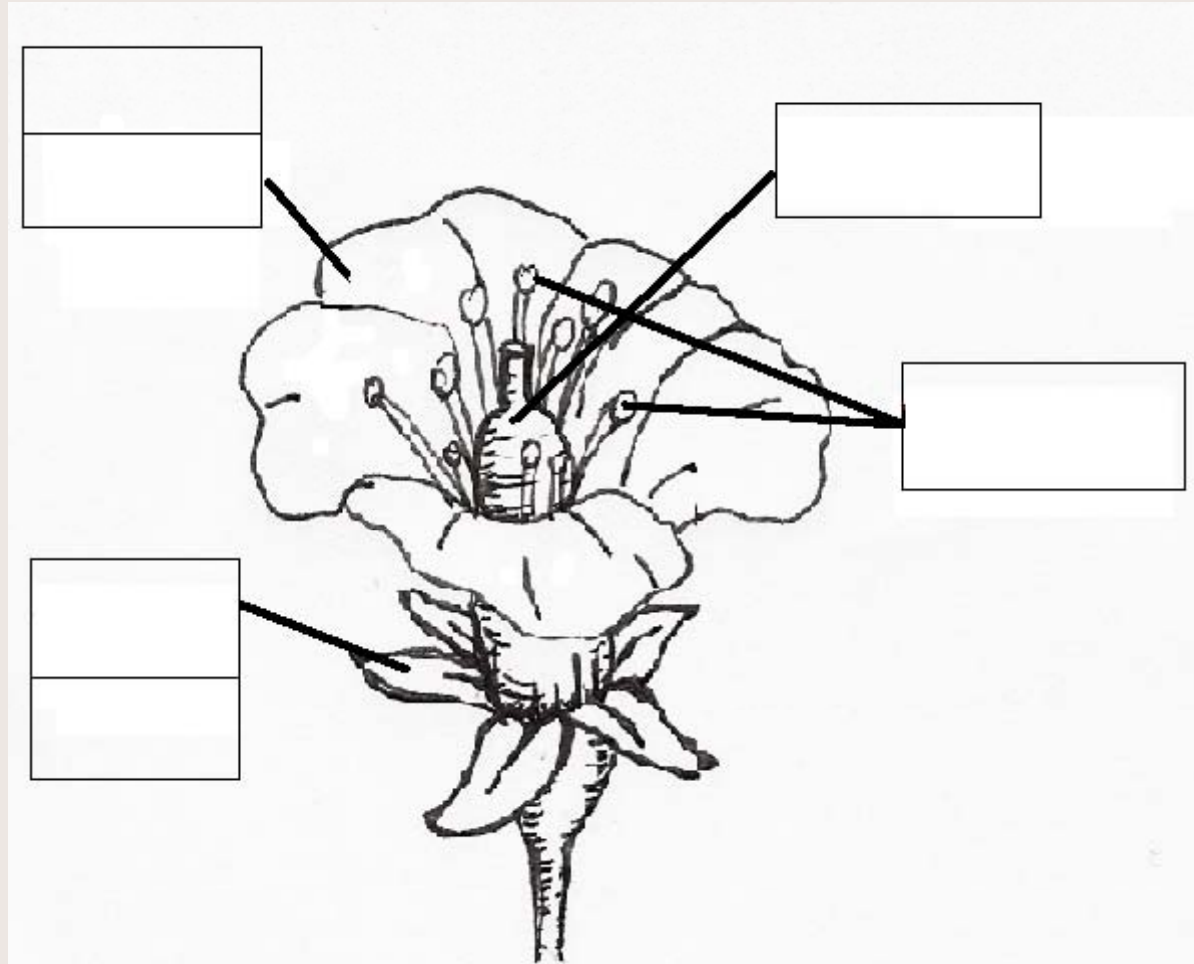


Photinia  
(Photinia serrulata)

# P.1. CARACTERÍSTICAS DE LAS PLANTAS



# P.2 PARTES DE LA FLOR



# P.3 FICHA DE LA PHOTINIA

Hoja	Tipo	
	Caducidad	
	Forma	
	Color	
	Disposición	
	Borde	
flor	Número de pétalos	
	Número de sépalos	
	Color de pétalos	
	Color de sépalos	
	Número de estambres	
	Forma del pistilo	

# P.4 FICHA DEL ROSAL

Hoja	Tipo	
	Caducidad	
	Forma	
	Color	
	Disposición	
	Borde	
flor	Número de pétalos	
	Número de sépalos	
	Color de pétalos	
	Color de sépalos	
	Número de estambres	
	Forma del pistilo	

# P.5 FICHA DEL ÁRBOL DEL AMOR

Hoja	Tipo		
	Caducidad		
	Forma		
	Color		
	Disposición		
	Borde		
Flor	Número de pétalos		
	Número de sépalos		
	Color de pétalos		
	Color de sépalos		
	Forma de la corola		
	Número de estambres		
	Forma del pistilo		



# P.6 FICHA DE LA PALMERA

Ficha de la palmera		
Tronco y corteza		
Hoja	Tipo de hoja	
	Caducidad	
	Forma	
	Tamaño	
	Pelosidad	
	Borde	

# P.7 FICHA DEL ARCE DE HOJA DE FRESNO

Ficha del Acer negundo		
Tronco y corteza		
Hoja	Tipo	
	Caducidad	
	Forma	
	Tamaño	
	Pelosidad	
	Borde	

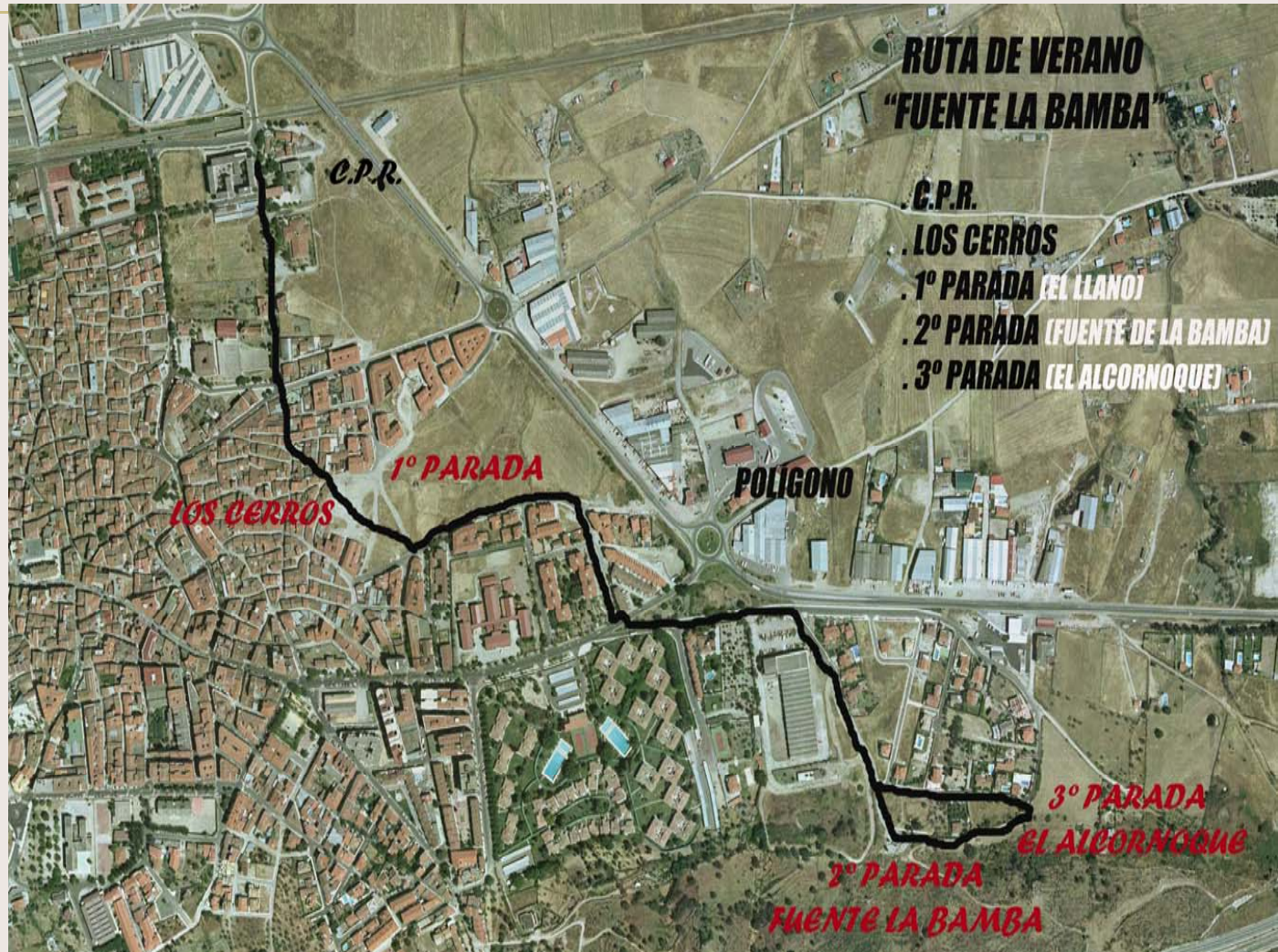
# P.8 FICHA DEL CIPRÉS

Ficha del ciprés		
Tronco, corteza y porte		
Hoja	Caducidad	
	Forma	
	Tamaño	
Fruto	Tipo y forma	

P.9 DIBUJA LO QUE MÁS TE HA GUSTADO DEL PARQUE.

---

# CUADERNO DE CAMPO SALIDA DE VERANO

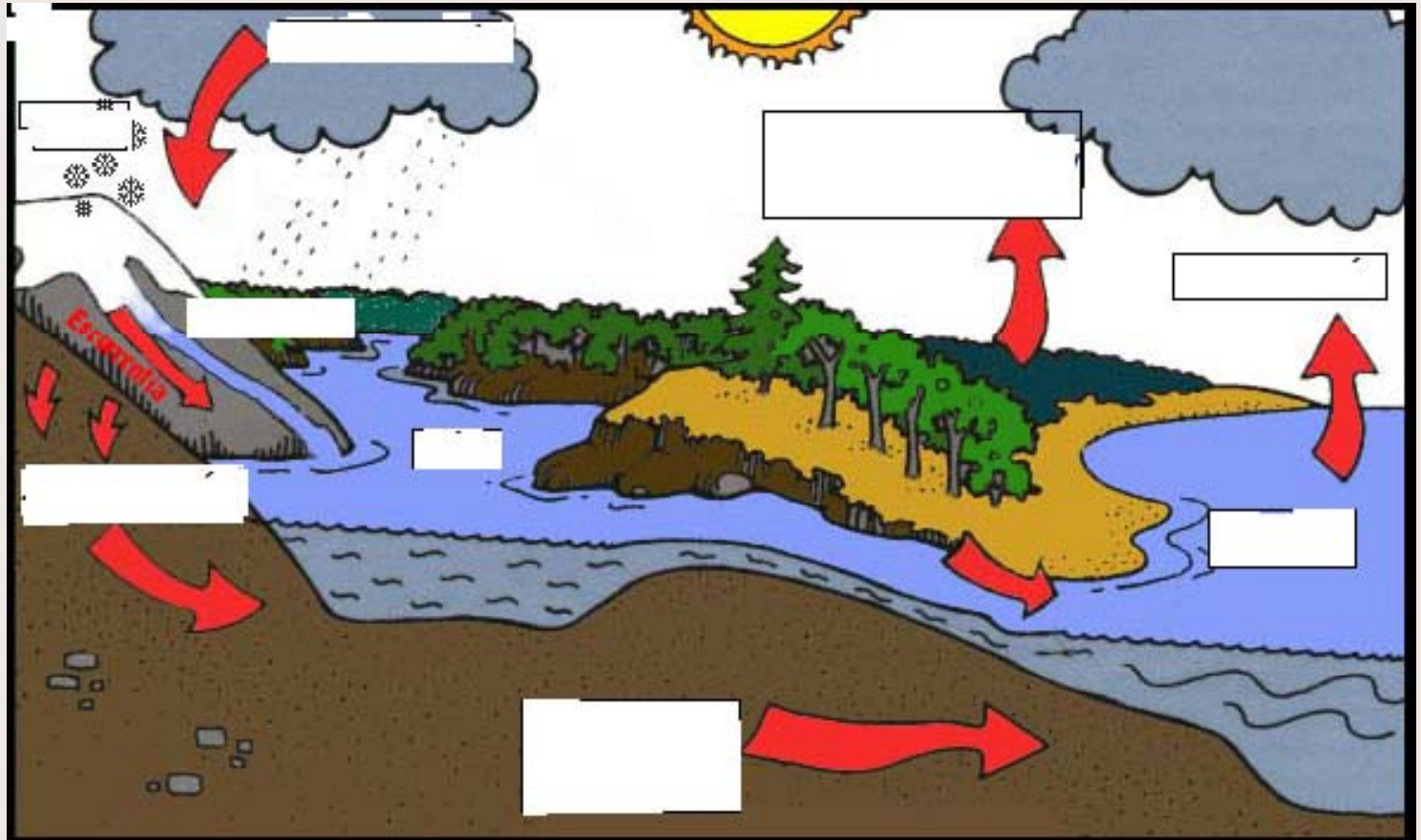


# P.1. EL LLANO.

Ficha del arce de hoja de fresno (Acer negundo)

Tronco y corteza			
Hoja	Caducidad		
	Forma		
	Tamaño		
	Pelosidad		
	Borde		
Sabías que el fruto simula ...			

# P.2. FUENTE DE LA BAMBAMBA



# P.2. FUENTE DE LA BAMBA

¿Qué podemos hacer para evitar que se produzcan los incendios?

¿Habéis visto alguna vez como un helicóptero recoge agua para apagar un incendio?

¿Cómo se llama el recipiente que usan para recoger y transportar el agua?



# P.2. FUENTE DE LA BAMBA

## Ficha de la Catalpa

**Tronco y corteza**

**Hoja**

Caducidad

Forma

Tamaño

Pelosidad

Borde

Es originaria de ...

# P.2. FUENTE DE LA BAMBBA

Ficha del pino piñonero		
<b>Tronco, corteza y porte</b>		
<b>Hoja</b>	Caducidad	
	Forma	
	Tamaño	
<b>Fruto</b>	Tipo y forma	

Sabías que las piñas del pino piñonero tardan en madurar .....Ahora podemos observar piñas de distintas edades en el árbol. Las piñas se suelen recolectar para sacar el ....., antes hay que dejar que sequen al sol para que se ..... Una vez vacías se usan para .....

Su madera es empleada para .....

# P.2. FUENTE DE LA BAMBA

Ficha del espino albar		
Porte.		Dibujo del espino albar
Hoja	Caducidad	
	Forma	
	Tamaño	
Forma y color del fruto		

¿Por qué creéis que necesitan esas espinas tan potentes sus ramas?

Sabías que en algunos lugares se le denomina ....., porque sus flores pueden ser recogidas y una infusión de ellas tiene propiedades ....., además desprenden un olor muy agradable, si volvéis por aquí en primavera lo podréis ver todo lleno de flores blancas pequeñas.

Sus frutos son ....., y atraen a gran cantidad de ..... que también encuentran refugio en sus ramas espinosas.

# P.2. FUENTE DE LA BAMBBA

## Ficha de la zarza mora

**Porte**

**Hoja**

**Fruto**

Sabías que es utilizada para ...

# P.3. EL ALCORNOCAL

## Ficha del alcornoque.

<b>Tronco y corteza</b>		
<b>Hoja</b>	Caducidad	
	Forma	
	Tamaño	
	Consistencia	
	Borde	
<b>Fruto</b>	Partes	
	Forma	
	Color	

# P.3. EL ALCORNOCAL

---

**Datos interesantes sobre el alcornoque:**

¿Sabías qué..? Éste árbol tiene la peculiaridad de ...

¿Qué aprovechamos del alcornoque?