

# CUADERNO DE CAMPO SALIDA DE OTOÑO

Jarandilla de la Vera



# DENTRO DEL COLEGIO

Ficha del madroño			
Tronco y corteza		Dibujo madroño	
Hoja	Caducidad		
	Forma		
	Color		
	Disposición		
	Borde		
Fruto	Forma		
	Color		

# P.O

---

- ¿Cuántas papeleras existen?
- ¿Cuántos ecopuntos?
- Cuántos pasos de peatones?
- ¿Qué añadiríais a este paseo urbano para mejorar la seguridad vial?

# P.1 HUERTO FAMILIAR

Ficha del olivo				
Tronco y corteza				Dibujo
H O J A	Caducidad			
	Forma			
	Color	Haz		
		Envés		
	Disposición			
	Borde			
F R U T O	Forma			
	Color			

# P.1 HUERTO FAMILIAR

---

- Datos interesantes sobre el olivo y su cultivo:
- ¿Para qué se utiliza la aceituna?
- ¿En qué época se recoge?
- ¿Dónde se fabrica el aceite?
- ¿Qué distancia hay entre olivo y olivo?

# P.1 HUERTO FAMILIAR

Ficha del castaño			
Tronco y corteza		Dibujo	
H O J A	Caducidad		
	Forma		
	Tamaño		
	Pelosidad		
	Borde		
F R U T O	Partes		
	Forma		
	Color		

# P.1 HUERTO FAMILIAR

---

## Datos interesantes sobre el castaño:

- ¿Qué aprovechamos del castaño?
- ¿Sabías que el castaño aunque ya existía en la Península Ibérica los romanos cuando llegaron fueron los responsables de su expansión.?
- Las hojas o la corteza del castaño cocida son buenas para las diarreas y las inflamaciones de gargantas.



# P.1 HUERTO FAMILIAR

Ficha de la higuera		
Tronco y corteza		Dibujo
Hoja	Caducidad	
	Forma	
	Tamaño	
	Pelosidad	
	Borde	
Nombre del fruto		



# P.1 HUERTO FAMILIAR

## Datos interesantes sobre la higuera:

- ¿Qué aprovechamos de la higuera?
- Existen muchas variedades de higos, aquí en la comarca de la vera hay fábricas que los comercializan.
- Si cortas un trocito de hoja de la higuera sale un líquido blanquecino, el....., y se ha empleado para combatir las verrugas.
- ¿Habéis observado alguna vez las flores de la higuera? Seguramente no lo recordaréis, porque las flores nacen en el interior de un receptáculo carnoso y ahí es donde luego fructifican volviéndose el receptáculo cada vez más blando, es el higo.

# P.2 EL ROBLEDAL

## Fichas de la escoba

¿Tiene  
hojas?

Dibujo

¿Recuerdas  
de qué  
color es  
la flor?

¿Cómo se  
llama su  
fruto?

# P.2 EL ROBLLEDAL

---

## Datos interesantes sobre la escoba:

- ¿Qué aprovechamos de la escoba?
- 
- En Jarandilla concretamente se han hecho famosas por su utilización en las fiestas declaradas de interés Turístico Nacional: "Los....." aunque en tiempos pasados los cabreros las usaban como antorchas.
- Las escobas son una fase intermedia para el principio de un futuro bosque, nos protegen el suelo de la erosión y lo enriquecen.

# P.2 EL ROBLEDAL

## Ficha del Eucalipto

Tronco y corteza

Dibujo

**H  
O  
J  
A**

Caducidad

Forma

Pelosidad

Borde

# P.2 EL ROBLLEDAL

---

## Datos interesantes sobre el eucalipto:

- ¿Para qué se trajo aquí el eucalipto?
- ¿Se han aprovechado rentablemente las masas de eucalipto que se crearon?
- ¿Sabías qué el eucalipto es originario de Australia y que uno de sus moradores habituales son los Koalas?

# P.2 EL ROBLEDAL

## Ficha del roble

<b>Tronco y corteza</b>			Dibujo
<b>H O J A</b>	Caducidad		
	Forma		
	Pelosidad		
	Borde		
<b>F R U T O</b>	Nombre		
	Forma		
	Color		

# P.2 EL ROBLLEDAL

---

**Datos interesantes sobre el roble:**

- ¿Qué aprovechamos del roble?

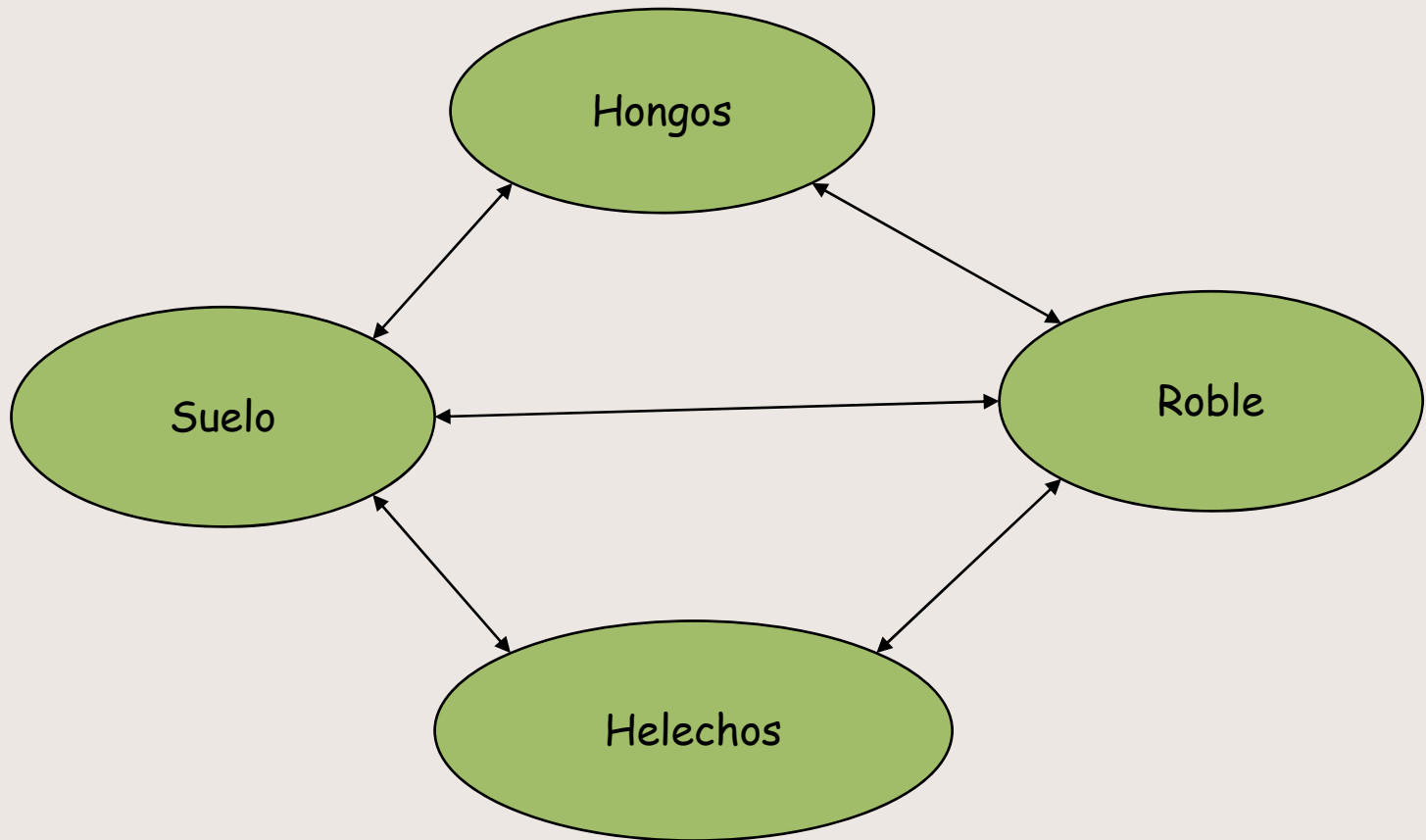
**¿Qué le puedo preguntar al bosque?**

¿Dónde está el norte?

¿Qué ocurre cuando desaparecen los árboles?



# P.2 EL ROBLEDAL



# P3-P4. FUENTE Y MIRADOR

## "Los árboles del parque"

Nombre del árbol	Hoja/Fruto (DIBUJA)	Curiosidades.
Platanera. <i>Platanus hispanica</i>		Es una especie que se planta para embellecer nuestros pueblos desde la antigüedad, se dice que los antiguos filósofos griegos se reunían bajo grandes árboles de esta especie para realizar sus coloquios.
Arce, <i>Acer negundo</i>		Este árbol es originario de Estados Unidos, su savia es rica en azúcar, el de esta especie no se emplea pero la de otros parientes suyos se utiliza para realizar el sirope de arce
Falsa acacia, <i>Robinia pseudoacacia</i>		Es también originaria de Estados Unidos, si volvéis aquí durante la primavera podréis probar sus flores que son comestibles, y se llaman pan y quesito.
Cinamomo, <i>Melia azedarach</i>		Tener mucho cuidado con los frutos, son tóxicos y no pueden comerse. Pero tienen propiedades insecticidas. Es un árbol considerado como sagrado en algunas religiones.

# P3-P4. FUENTE Y MIRADOR

Nombre de la planta	Dibujo	Usos.
Cantueso ( <i>Lavandula stoechas</i> )		
Tomillo ( <i>Thymus mastichina</i> )		

# P5. MIRADOR DEL CHARCÓN

---

Realizar un dibujo del paisaje:

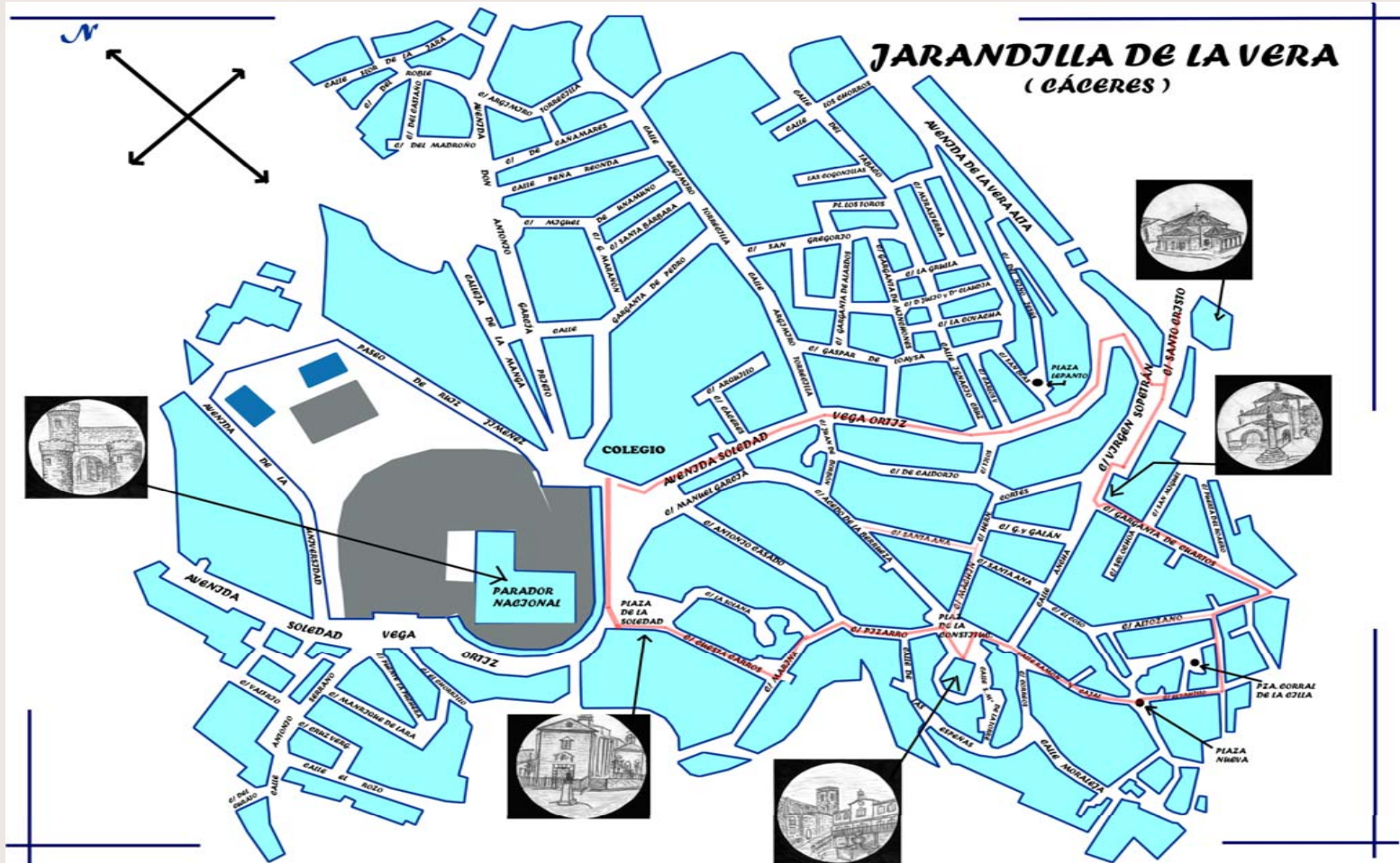
# P6-P7. ENTRE EL ROBLLEDAL Y LOS CHORREROS

---

Anotar las especies que encontramos en el camino.

Una vez que hemos llegado a los "Chorreros" ¿Cuántas pulsaciones tenemos?  
¿ Y después de la actividad de relajación?

# CUADERNO DE CAMPO SALIDA DE INVIERNO



# P.1 PARADOR NACIONAL DE TURISMO

---

- **Datos interesantes sobre el Parador Nacional de Turismo:**
- ¿A quién pertenecía este Castillo?
- ¿En qué época se construyó?
- ¿Qué relación tiene con Carlos V?
- ¿A qué está destinado actualmente?
- De qué tiempo datan los árboles más grandes de este jardín?



# P.1 PARADOR NACIONAL DE TURISMO

## EL ESCUDO

Dibujo del escudo

¿A quien pertenecía este escudo?  
¿Cómo se le llama al águila con dos cabezas?  
¿Donde se encuentra situado?

# P.2 PLAZA DE LA SOLEDAD

---

## **Busto de la plaza**

- ¿Cómo se llama?
  
- ¿Qué realizó para que la homenajearan con una estatua?

# P.3 PLAZA DE LA CONSTITUCIÓN

## IGLESIA-FORTALEZA DE SANTA MARÍA DE LA TORRE

¿De qué época data?

¿Qué estilo artístico observamos?

¿Qué materiales han utilizado para su construcción?

# P.3 PLAZA DE LA CONSTITUCIÓN

## Curiosidades de la iglesia

Busca una piedra tallada en los muro de la iglesia ¿A qué se parece?

Dibújala

Has un dibujo de lo que más te guste de la iglesia

Sabías que existen pasadizos secretos desde esta iglesia a algunas casas del pueblo. ¿Para qué se usaban?

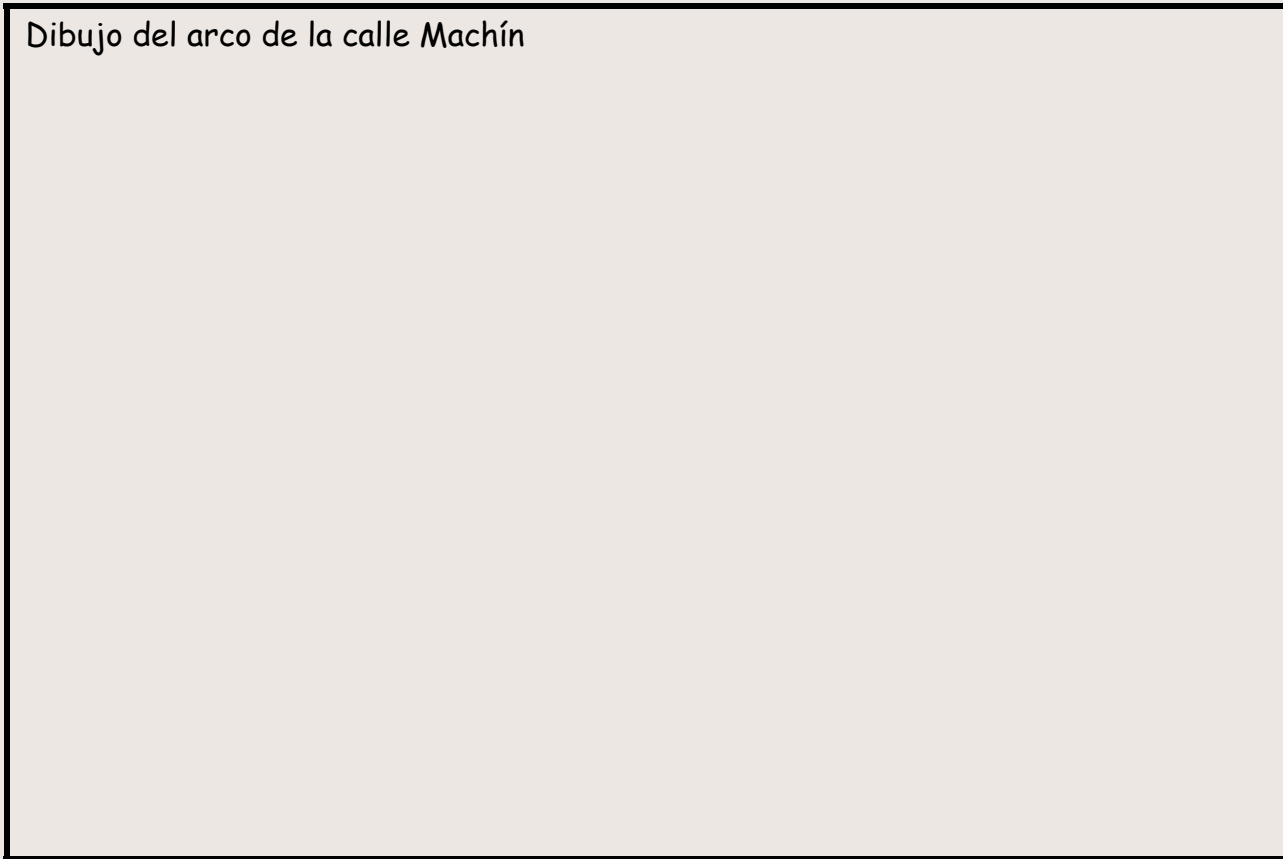
# P.3 PLAZA DE LA CONSTITUCIÓN

El ayuntamiento	
¿Qué es un ayuntamiento?	
¿Quiénes lo forman?	
¿Cómo se llama el alcalde?	
¿Cómo fue elegido?	

# P.3 PLAZA DE LA CONSTITUCIÓN

---

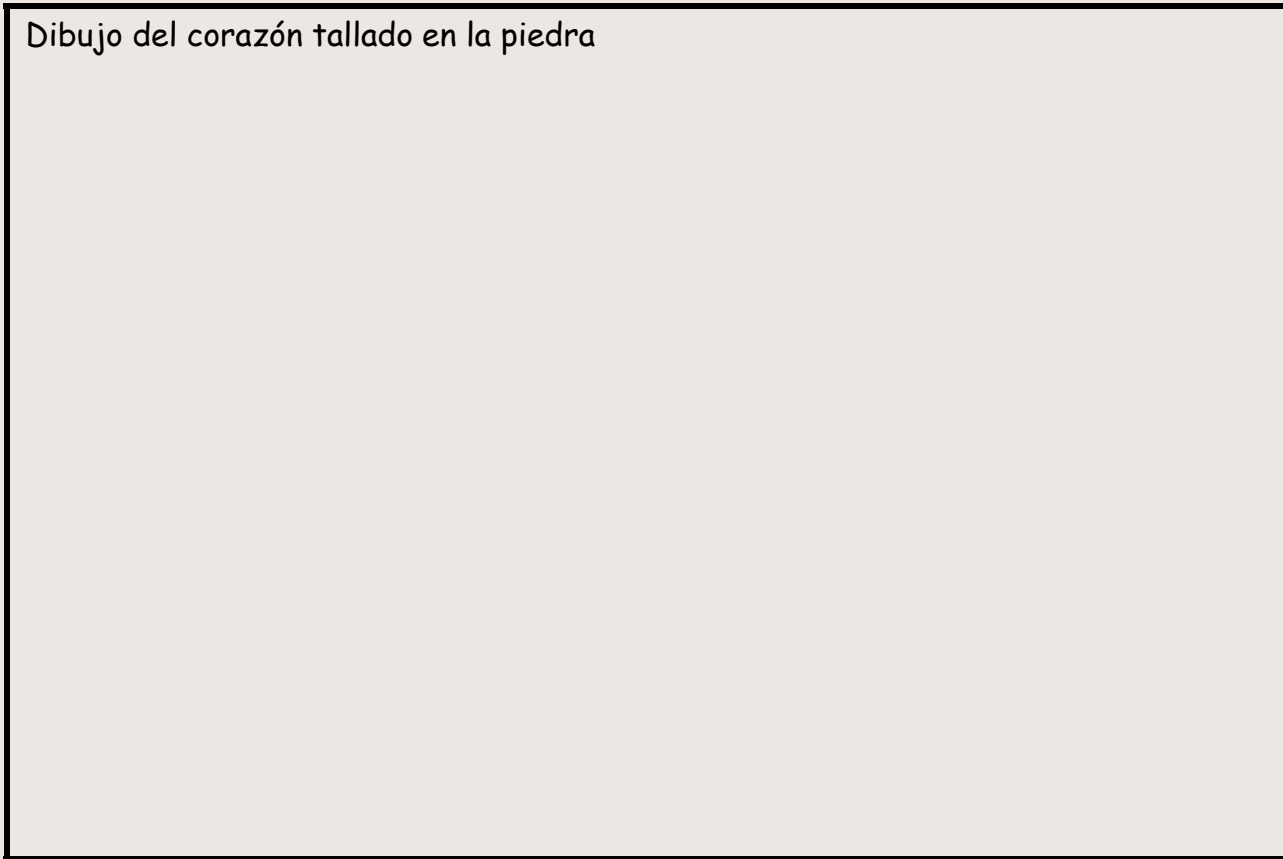
Dibujo del arco de la calle Machín



# P.3 PLAZA DE LA CONSTITUCIÓN

---

Dibujo del corazón tallado en la piedra





# P.4 PLAZA NUEVA

Casa típica de la Vera		Dibujo de la fachada de la casa
¿Qué materiales usan para su construcción?		
¿Cuántas plantas tiene?		
¿Para qué se usaba cada planta?		

# P.5 ERMITA DE SOPETRÁN

Ermita de Sopetrán y picota		
¿En qué época fue construida?		Dibuja lo que más te llame la atención
¿Qué materiales se ha utilizado para su construcción?		
¿Qué ocurre en esta plaza durante la fiesta de los escobazos?		
¿Qué función tenía la picota en tiempos pasados?		
¿Qué nos puede indicar la picota?		

# P.6 ERMITA DEL CRISTO DEL HUMILLADERO

Ermita del Cristo del Humilladero		
¿En qué época fue construida?		Dibuja lo que más te guste
¿Qué materiales se ha utilizado para su construcción?		
¿Qué elementos arquitectónico observas?		

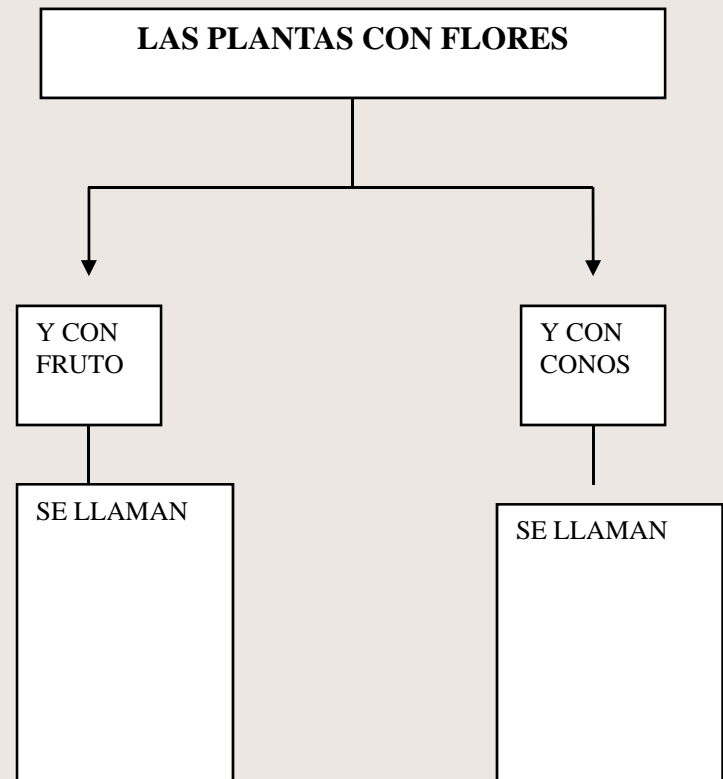
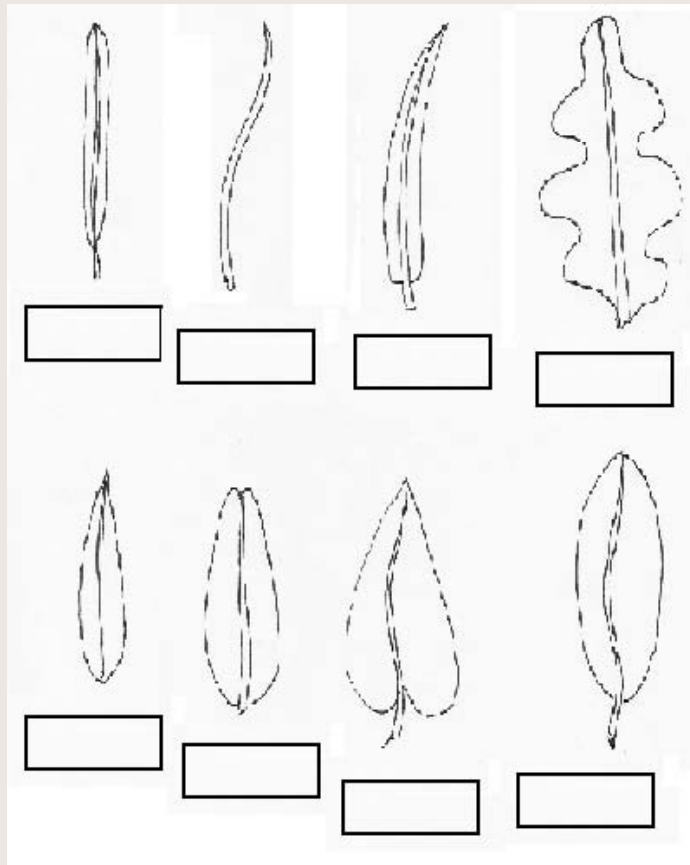
# P.6 ERMITA DEL CRISTO DEL HUMILLADERO

Aprovechando un momento tranquilo escuchando el ruido de la garganta escribe un poema sobre nuestro pueblo.

# CUADERNO DE CAMPO SALIDA DE PRIMAVERA

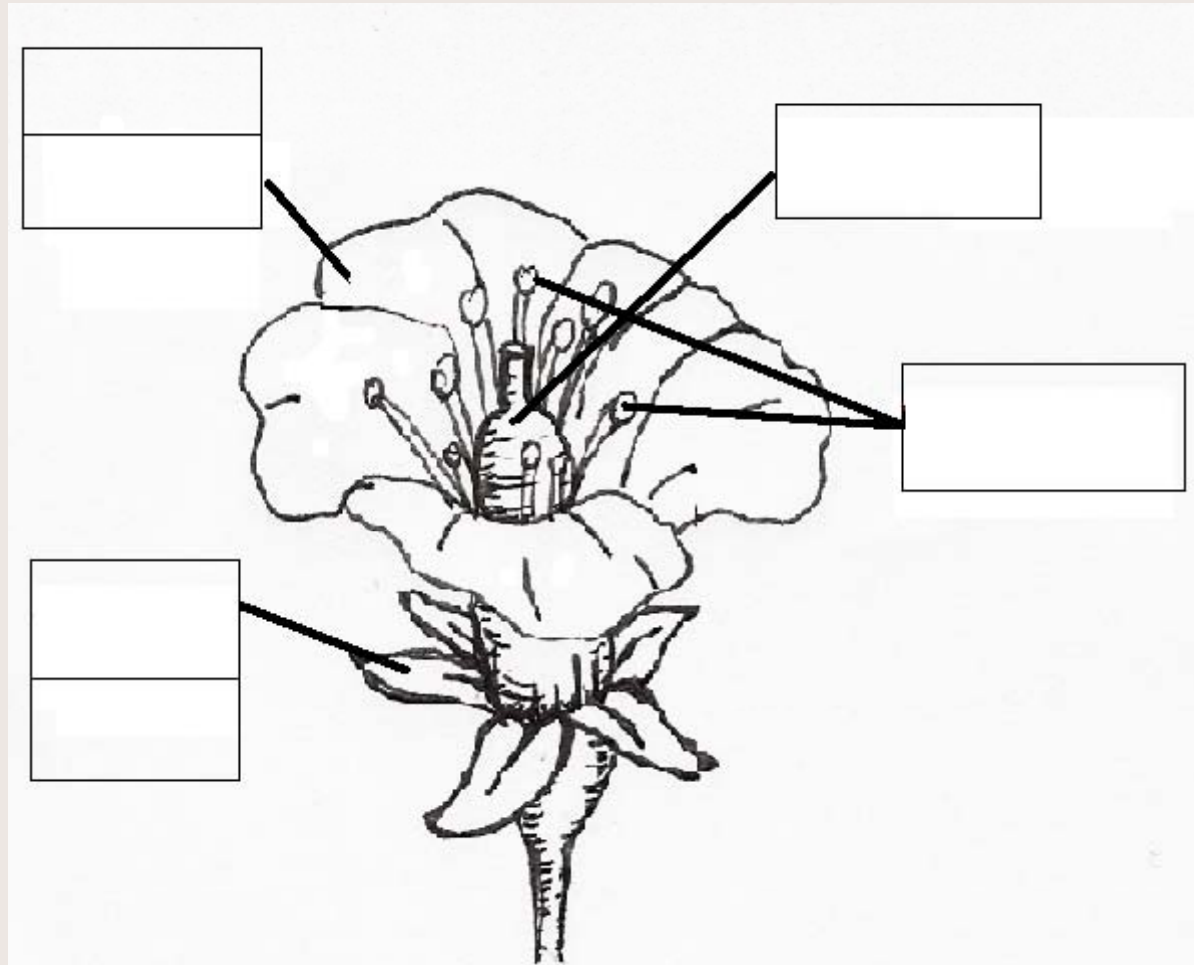


# P.1. CARACTERÍSTICAS DE LAS PLANTAS





# P.2 PARTES DE LA FLOR





# P.3 FICHA CIRUELO JAPONÉS

<b>Hoja</b>	Tipo	
	Caducidad	
	Forma	
	Color	
	Disposición	
	Borde	
<b>flor</b>	Número de pétalos	
	Número de sépalos	
	Color de pétalos	
	Color de sépalos	
	Número de estambres	
	Forma del pistilo	

# P.4 FICHA DEL ROSAL

<b>Hoja</b>	Tipo	
	Caducidad	
	Forma	
	Color	
	Disposición	
	Borde	
<b>flor</b>	Número de pétalos	
	Número de sépalos	
	Color de pétalos	
	Color de sépalos	
	Número de estambres	
	Forma del pistilo	

# P.5 FICHA FLOR DE LA GLICINIA

<b>Hoja</b>	Tipo		
	Caducidad		
	Forma		
	Color		
	Disposición		
	Borde		
<b>Flor</b>	Número de pétalos		
	Número de sépalos		
	Color de pétalos		
	Color de sépalos		
	Forma de la corola		
	Número de estambres		
	Forma del pistilo		

# P.6 FICHA DEL ABEDUL

Ficha del abedul		
Tronco y corteza		
Hoja	Tipo de hoja	
	Caducidad	
	Forma	
	Tamaño	
	Pelosidad	
	Borde	

# P.7 FICHA DEL PLATANERO

Ficha del platanero		
Tronco y corteza		
Hoja	Caducidad	
	Forma	
	Tamaño	
	Pelosidad	
	Borde	

# P.8 FICHA DEL CIPRÉS

Ficha del ciprés		
Tronco, corteza y porte		
Hoja	Caducidad	
	Forma	
	Tamaño	
Fruto	Tipo y forma	

P.9 DIBUJA EL ANIMAL QUE MÁS  
TE HA GUSTADO

---

# CUADERNO DE CAMPO SALIDA DE VERANO



**PLANO GENERAL DEL RECORRIDO "SENDERO PUENTE DE PALO" Jarandilla**

1.-Salida Colegio. 2.-Parque Municipal. 3.-Charcón agua. 4.-Convento San Francisco. 5.-Puente de Palo. 6.-Aprisco de cabras. 7.-Robledal. 8.-Observación antiguos molinos. 9.-Puente Romano y antiguo camino. 10.-Plaza de D<sup>a</sup> Soledad.

**DISTANCIA ENTRE PUNTOS:** De 1- 3 (1,300 km), 3 - 4 (0,440 km), 4-5 (0,410 km), 5-6 (0,440 km), 6-7 (0,750 km), 7-8 (0,610 km), 8-9 (0,360 km), 9-10 y llegada Colegio (0,960 km). **TOTAL DEL RECORRIDO: 5,270 KM**

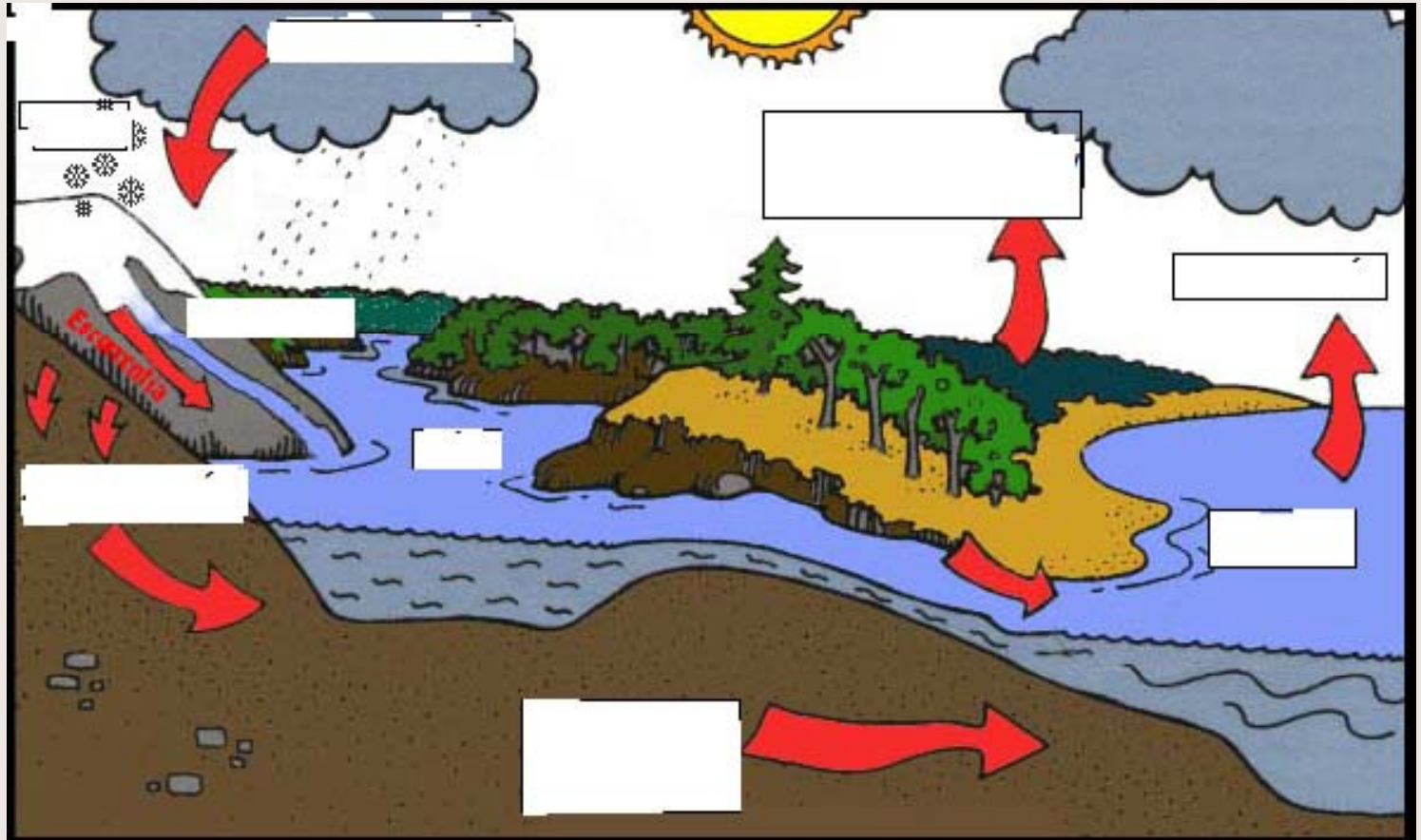


# P.3. CHARCÓN AGUA.

¿Qué es una reguera? ¿De donde procede?  
¿Cómo se desvía?  
¿Para que se emplea?

¿Qué es un huerto?  
¿Qué plantas hemos observado en el huerto?  
¿Cómo se orientan los surcos para aprovechar el agua?

# P.3. CHARCÓN AGUA



# P.3. CHARCÓN AGUA

¿Este charcón es natural o artificial?

¿Para que se emplea este charcón?

¿Qué podemos hacer para evitar que se produzcan los incendios?

¿Habéis visto alguna vez como un helicóptero recoge agua de un charcón?

¿Cómo se llama el recipiente que usan para recoger y transportar el agua?

# .P.4 CONVENTO DE SAN FRANCISCO.

Ficha de la Chumbera		
<b>Tallo</b>		
<b>Hoja</b>		
<b>Fruto</b>		

# .P.4 CONVENTO DE SAN FRANCISCO.

¿De qué siglo data?

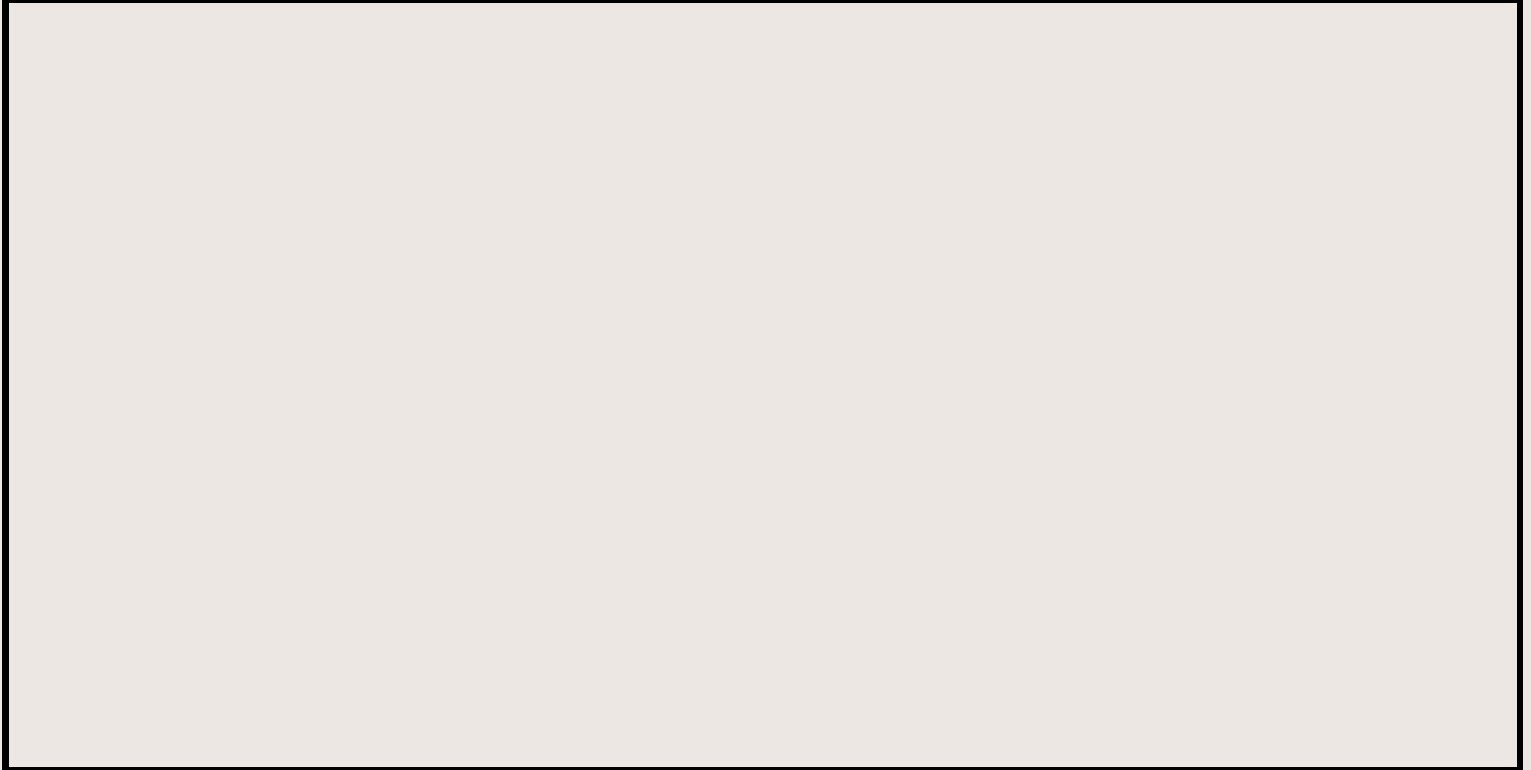
¿Hacia donde continúa este camino?

¿Sobre qué se encontraba construido?

¿Qué material han utilizado para su construcción?

# .P.4 CONVENTO DE SAN FRANCISCO.

Dibuja cómo crees tú que era este convento antiguamente:



# P.5 PUENTE DE PALO

Ficha del aliso			
<b>Tronco y corteza</b>		Dibujo	
<b>Hoja</b>	Caducidad		
	Forma		
	Tamaño		
	Pelosidad		
	Borde		
<b>Fruto</b>	Partes		
	Forma		
	Color		

# P.5 PUENTE DE PALO

Ficha de la hiedra			
Tronco y corteza		Dibujo	
Hoja	Caducidad		
	Forma		
	Tamaño		
	Pelosidad		
	Borde		
Fruto	Partes		
	Forma		
	Color		



# P.6 APRISCO DE CABRAS

---

Dibuja el refugio para el ganado y escribe los materiales que han utilizado para su construcción.

# P.7 ROBLEDAL

¿Que funciones realizan los bosques en el ciclo del agua?

¿Que ocurriría si todos los montes de nuestro alrededor estuvieran poblados por bosque?

# P.7 ROBLEDAL

## Ficha del brezo

**Porte**

Dibujo

**Hoja**

Caducidad

Forma

Tamaño

Pelosidad

Borde

Sabías que el brezo es una de las plantas más cotizada por ...

# P.7 ROBLEDAL

¿Por qué han desaparecido los robles?

¿Notáis una diferencia de temperatura?

# P.9 PUENTE ROMANO: PUENTE PARRAL.

Ficha de la zarza mora

Porte

Hoja

Fruto

Sabías que es utilizada para ...