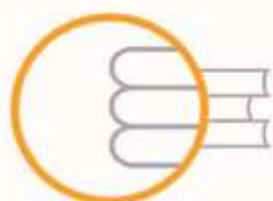


ISEI - IVEI

**Rs1.2.2. NIVEL DE COMPETENCIAS CURRICULARES
EN 4º CURSO DE EDUCACIÓN PRIMARIA:
COMUNICACIÓN LINGÜÍSTICA EN CASTELLANO**



ISEI·IVEI



IRAKAS-SISTEMA EBALUATU ETA IKERTZEKO ERAKUNDEA
INSTITUTO VASCO DE EVALUACIÓN E INVESTIGACIÓN EDUCATIVA
BASQUE INSTITUTE FOR RESEARCH AND EVALUATION IN EDUCATION

ISEI-IVEI



Edición: Febrero 2021
Publicado por el © ISEI•IVEI

PUBLICADO POR EL ISEI•IVEI

Instituto Vasco de Evaluación e Investigación Educativa
Asturias 9, 3º - 48015 Bilbao
Tel.: 94 476 06 04 - Fax: 94 476 37 84
info@isei-ivei.eus - www.isei-ivei.hezkuntza.net



Índice

DATOS SOBRE EL NIVEL DE DESARROLLO DE LA COMPETENCIA: EN COMUNICACIÓN LINGÜÍSTICA EN CASTELLANO DEL ALUMNADO DE 4º DE EDUCACIÓN PRIMARIA (EP). EVALUACIÓN DIAGNÓSTICA 2009, 2010, 2011, 2013, 2015, 2017 y 2019..... 4

Tabla y gráficos Rs1.2.2.1: 6

 Evolución de las puntuaciones obtenidas por el alumnado de 4º de Educación Primaria (EP) en la *Competencia en comunicación lingüística en castellano*, en las dimensiones *Comprensión escrita*, *Comprensión oral* y *Expresión escrita*, total y por sexo..... 6

Tabla y gráficos Rs1.2.2.2: 7

 Evolución del porcentaje de alumnado en los diferentes niveles de rendimiento en 4º de Educación Primaria (EP) en la *Competencia en comunicación lingüística en castellano*, total y por sexo..... 7

Tabla y gráficos Rs1.2.2.3: 8

 Evolución de las puntuaciones obtenidas por el alumnado de 4º de Educación Primaria (EP) en la *Competencia en comunicación lingüística en castellano*, por estratos (modelos lingüísticos y titularidad del centro)..... 8

Tabla Rs1.2.2.4: 9

 Evolución del porcentaje de alumnado de 4º de Educación Primaria (EP) por niveles de rendimiento en la *Competencia en comunicación lingüística en castellano*, según las variables índice socioeconómico y cultural del alumnado (ISEC), idoneidad en el curso, titularidad del centro, estudios del padre y de la madre, lugar de nacimiento y lengua familiar. 9

Gráfico Rs1.2.2.4: 10

 Porcentaje de alumnado de 4º de Educación Primaria (EP) por niveles de rendimiento en la *Competencia en comunicación lingüística en castellano*, según las variables índice socioeconómico y cultural del alumnado (ISEC), idoneidad en el curso, titularidad, estudios del padre y de la madre, lugar de nacimiento y lengua familiar. Año 2019..... 10



Rs1.2.2

Nivel de competencia curricular en 4º curso de Educación Primaria: Castellano

SISTEMA VASCO
DE INDICADORES
EDUCATIVOS



DATOS SOBRE EL NIVEL DE DESARROLLO DE LA COMPETENCIA: EN COMUNICACIÓN LINGÜÍSTICA EN CASTELLANO DEL ALUMNADO DE 4º DE EDUCACIÓN PRIMARIA (EP). EVALUACIÓN DIAGNÓSTICA 2009, 2010, 2011, 2013, 2015, 2017 Y 2019.

Este indicador informa sobre el nivel de *Competencia en comunicación lingüística en castellano* del alumnado de 4º de Educación Primaria (EP). Los resultados son los obtenidos en las Evaluaciones Diagnósticas 2009, 2010, 2011, 2013, 2015, 2017 y 2019 en la Comunidad Autónoma de Euskadi (CAE). En esta evaluación se ha establecido una media de 250 puntos con una desviación típica de 50 y tres niveles de rendimiento.

Los resultados se analizan en relación a los aspectos siguientes: sexo del alumnado, modelos lingüísticos² y titularidad del centro³ (estratos), índice socioeconómico y cultural (ISEC), idoneidad en el curso (año de nacimiento y nivel educativo que cursa), nivel máximo de estudios del padre y de la madre, lugar de nacimiento y lengua familiar.

Las puntuaciones medias totales en la Evaluación Diagnóstica 2019 fueron: 249 puntos la total, 250 puntos las chicas y 249 puntos los chicos y en relación a 2013 han empeorado en 12, 9 y 14 puntos respectivamente. Las puntuaciones medias total y por sexos más altas fueron las de la Evaluación Diagnóstica 2013.

El análisis de la evolución en las tres dimensiones evaluadas en la *Competencia en comunicación lingüística en castellano* muestra que, entre los años 2013 y 2019, la puntuación total en *Comprensión oral* ha bajado 14 puntos y 10 puntos en *Comprensión escrita*. Tanto las puntuaciones de las chicas como las de los chicos han empeorado en las tres dimensiones. En relación a *Expresión escrita* los chicos han bajado 3 puntos, los mismos que han subido las chicas. Los descensos más altos se han producido en los chicos tanto en *Comprensión oral* (18 puntos) como en *Comprensión escrita* (11 puntos).

El porcentaje de alumnado en la *Competencia en comunicación lingüística en castellano* en la evaluación diagnóstica de 2019 ha sido, de mayor a menor nivel de rendimiento, del 23,8 % en el nivel avanzado, del 60,3 % en el nivel medio y del 15,9 % en el nivel inicial. En el nivel medio el porcentaje de chicas supera al de los chicos en 1,7 puntos. En el nivel inicial el porcentaje de chicos es 1,7 puntos más alto que el de las chicas. En el nivel avanzado el porcentaje de chicas es igual al de chicos (23,8 %). La evolución del porcentaje de alumnado entre 2013 y 2019 ha sido negativa en los niveles medio (4,6 puntos) y avanzado (5,0 puntos), y positiva en el nivel inicial (9,6 puntos).

Al analizar las puntuaciones medias por estratos en 2019, se observa que la puntuación más alta corresponde al Modelo A concertado (267) seguido de los modelos B (261) y D (250) concertados. Dentro de la red pública, obtienen puntuaciones más altas los modelos D (245) y B (234), y obtiene puntuación inferior el modelo A (223). Entre los años 2013 y 2019, la evolución de las puntuaciones medias del alumnado ha sido negativa en todos los estratos. En los modelos públicos con una disminución de 21 puntos en el modelo B, de 15 puntos en el modelo A y de 13 puntos en el modelo D. En los modelos concertados, el modelo D es el que más ha bajado 11

¹ Para más información: Evaluaciones Diagnósticas 2009, 2010, 2011, 2013, 2015, 2017 y 2019. Informe General. <http://www.isei-ivei.net/cast/pub/indexpub.htm>

² En la CAE existen tres modelos lingüísticos: A (lengua de instrucción castellano), B (lengua de instrucción euskara y castellano) y D (lengua de instrucción euskara).

³ En la CAE hay dos redes sostenidas con fondos públicos de titularidad pública y concertada.



Rs1.2.2

Nivel de competencia curricular en 4º curso de Educación Primaria: Castellano

SISTEMA VASCO
DE INDICADORES
EDUCATIVOS



puntos y el descenso ha sido más moderado en los modelos A (6 puntos) y B (7 puntos) concertados.

En 2019, el perfil del alumnado que en mayor porcentaje se encuentra en los niveles medio y avanzado en la *Competencia en Comunicación lingüística en castellano* es aquel que se encuentra en el curso adecuado a su edad (85,7 %), es autóctono (85,1 %), los estudios máximos del padre o de la madre son superiores (89,0 %) y tiene un ISEC de nivel alto (89,2 %). El perfil del alumnado con menor porcentaje en los niveles medio y avanzado es el del alumnado que ha repetido curso (64,8 %), es extranjero (76,9 %) y su ISEC es de nivel bajo (77,6 %). Las características del alumnado vasco apenas han experimentado variaciones entre los años 2013 y 2019, salvo en cuanto al nivel de estudios de los padres, que ha aumentado en 7,6 puntos el porcentaje de padres y madres con estudios superiores.



Rs1.2.2

Nivel de competencia curricular en 4º curso de Educación Primaria: Castellano

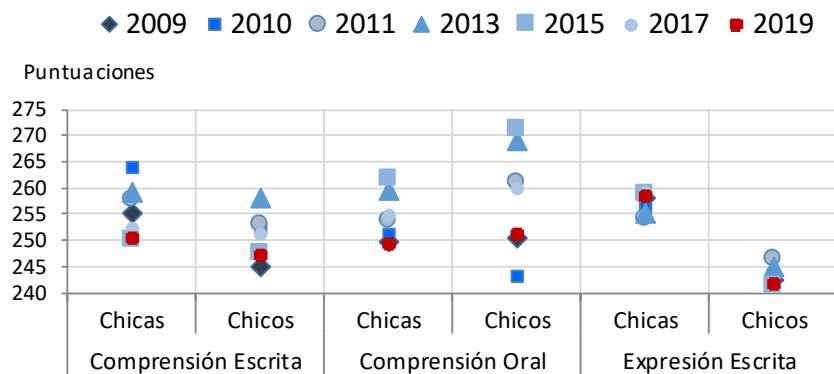
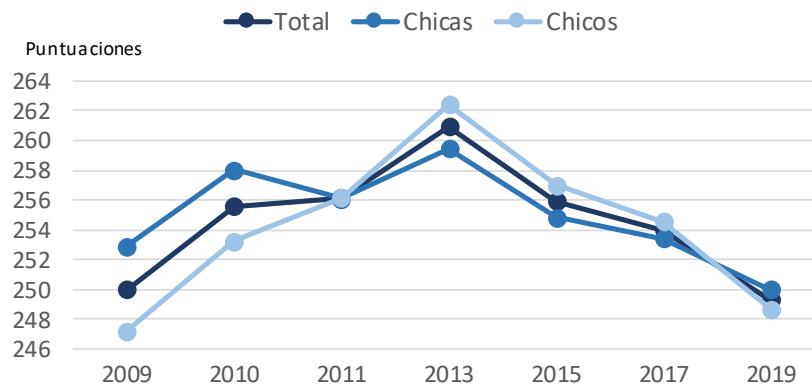
SISTEMA VASCO
DE INDICADORES
EDUCATIVOS



Tabla y gráficos Rs1.2.2.1:

Evolución de las puntuaciones obtenidas por el alumnado de 4º de Educación Primaria (EP) en la *Competencia en comunicación lingüística en castellano*, en las dimensiones *Comprensión escrita*, *Comprensión oral* y *Expresión escrita*, total y por sexo.

		2009	2010	2011	2013	2015	2017	2019
Total	Total	250	256	256	261	256	254	249
	Chicas	253	258	256	259	255	253	250
	Chicos	247	253	256	262	257	255	249
Comprensión Escrita	Total	250	258	255	259	249	252	249
	Chicas	255	264	258	259	250	252	250
	Chicos	245	252	253	258	248	251	247
Comprensión Oral	Total	250	247	257	264	267	257	250
	Chicas	250	251	254	260	262	255	249
	Chicos	250	243	261	269	271	260	251
Expresión Escrita	Total	250	250	250	250	250	250	250
	Chicas	258	256	254	255	259	259	258
	Chicos	242	243	246	245	241	242	242



Fuente: IVEI-ISEI. Evaluación Diagnóstica 2009, 2010, 2011, 2013, 2015, 2017 y 2019.



Rs1.2.2

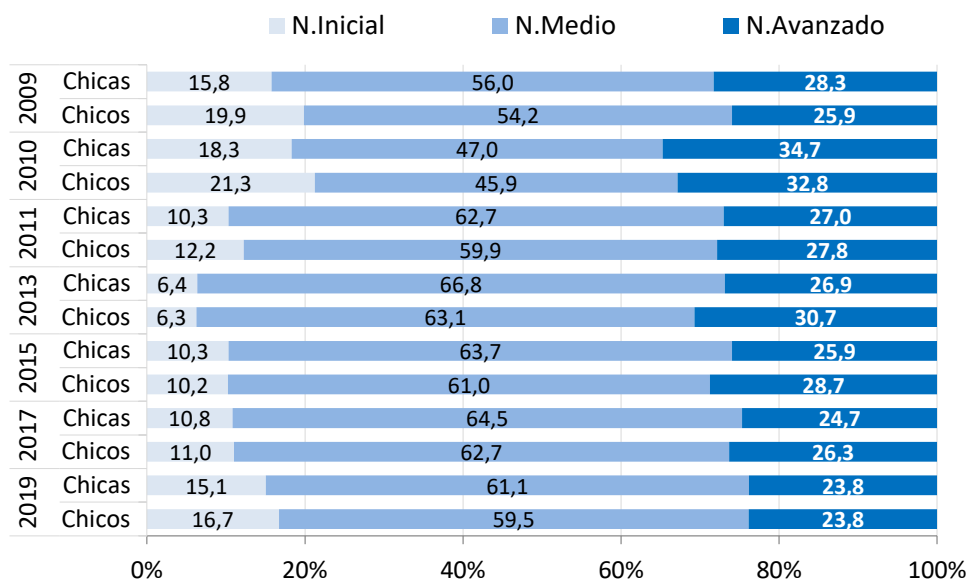
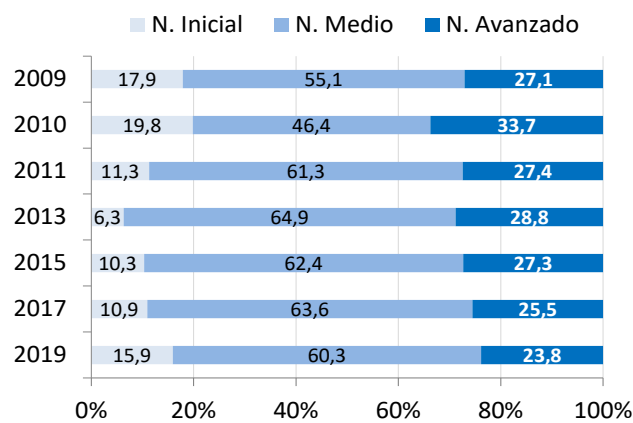
Nivel de competencia curricular en 4º curso de Educación Primaria: Castellano



Tabla y gráficos Rs1.2.2.2:

Evolución del porcentaje de alumnado en los diferentes niveles de rendimiento en 4º de Educación Primaria (EP) en la *Competencia en comunicación lingüística en castellano*, total y por sexo.

	Nivel de rendimiento INICIAL			Nivel de rendimiento MEDIO			Nivel de rendimiento AVANZADO		
	Total	Chicas	Chicos	Total	Chicas	Chicos	Total	Chicas	Chicos
2009	17,9	15,8	19,9	55,1	56,0	54,2	27,1	28,3	25,9
2010	19,8	18,3	21,3	46,4	47,0	45,9	33,7	34,7	32,8
2011	11,3	10,3	12,2	61,3	62,7	59,9	27,4	27,0	27,8
2013	6,3	6,4	6,3	64,9	66,8	63,1	28,8	26,9	30,7
2015	10,3	10,3	10,2	62,4	63,7	61,0	27,3	25,9	28,7
2017	10,9	10,8	11,0	63,6	64,5	62,7	25,5	24,7	26,3
2019	15,9	15,1	16,7	60,3	61,1	59,5	23,8	23,8	23,8



Fuente: IVEI-ISEI. Evaluación Diagnóstica 2009, 2010, 2011, 2013, 2015, 2017 y 2019.



Rs1.2.2

Nivel de competencia curricular en 4º curso de Educación Primaria: Castellano

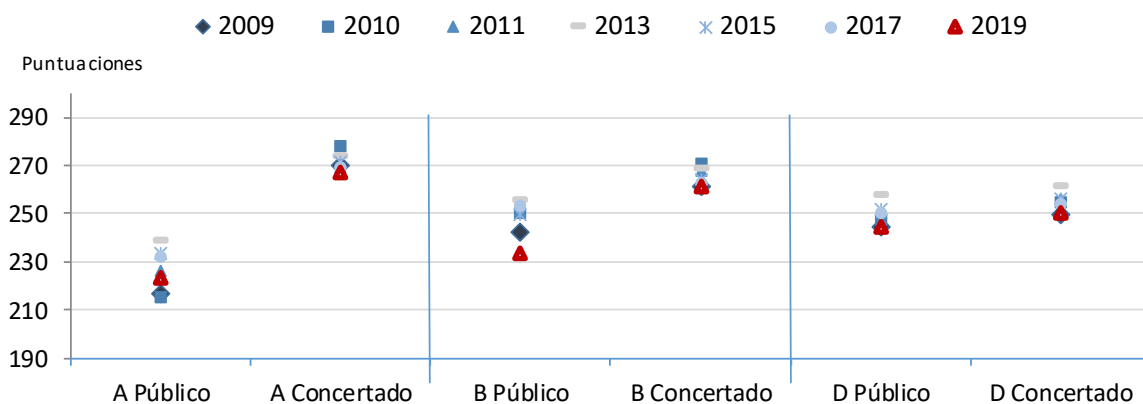
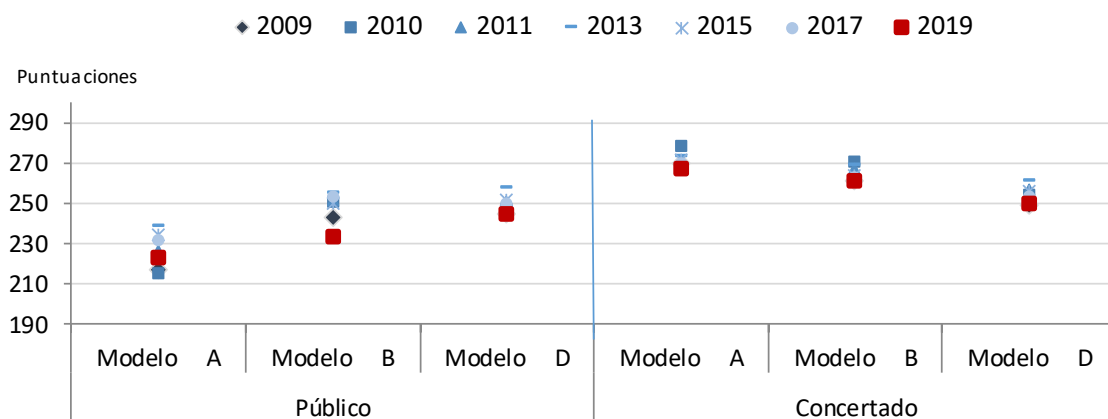
SISTEMA VASCO
DE INDICADORES
EDUCATIVOS



Tabla y gráficos Rs1.2.2.3:

Evolución de las puntuaciones obtenidas por el alumnado de 4º de Educación Primaria (EP) en la Competencia en comunicación lingüística en castellano, por estratos (modelos lingüísticos y titularidad del centro).

	2009	2010	2011	2013	2015	2017	2019
A Público	217	215	226	239	234	232	223
B Público	243	250	251	255	250	253	234
D Público	245	248	251	257	252	250	245
A Concertado	270	278	269	273	272	270	267
B Concertado	261	271	267	269	264	263	261
D Concertado	249	254	256	261	256	254	250



Fuente: IVEI-ISEI. Evaluación Diagnóstica 2009, 2010, 2011, 2013, 2015, 2017 y 2019.



Rs1.2.2

Nivel de competencia curricular en 4º curso de Educación Primaria: Castellano

SISTEMA VASCO
DE INDICADORES
EDUCATIVOS



Tabla Rs1.2.2.4:

Evolución del porcentaje de alumnado de 4º de Educación Primaria (EP) por niveles de rendimiento en la *Competencia en comunicación lingüística en castellano*, según las variables índice socioeconómico y cultural del alumnado (ISEC), idoneidad en el curso, titularidad del centro, estudios del padre y de la madre, lugar de nacimiento y lengua familiar.

		% de Alumnado						2019	Nivel inicial	Nivel medio	Nivel avanzado
		2009	2010	2011	2013	2015	2017		2019		
ISEC	Nivel bajo	14,6	15,9	14,9	16,9	16,2	16,9	17,0	22,4	61,0	16,6
	Nivel medio bajo	23,3	24,2	24,2	24,9	23,9	26,2	24,4	18,2	61,8	19,9
	Nivel medio alto	28,0	26,6	27,3	27,2	27,6	25,4	25,5	16,0	61,6	22,4
	Nivel alto	34,0	33,2	33,6	31,0	32,3	31,6	33,2	10,8	57,7	31,4
Idoneidad	Idóneo	93,0	91,9	92,3	92,6	92,6	93,4	92,5	14,3	60,4	25,2
	NO idóneo	7,0	8,1	7,7	7,4	7,4	6,6	7,5	35,2	58,5	6,2
Titularidad	Público	50,5	50,0	50,3	50,2	50,8	51,4	51,5	18,9	61,6	19,6
	Concertado	49,5	50,0	49,7	49,7	49,2	48,6	48,5	12,8	58,9	28,4
Estudios máximos del padre y de la madre	Est. Oblig. NO finalizados	3,3	3,1	3,8	3,6	3,5	3,4	3,3	33,8	59,3	7,0
	Est. Oblig. finalizados	13,0	12,6	14,6	14,0	12,5	11,0	10,7	24,8	62,1	13,1
	Bachillerato y CF	34,4	34,0	38,3	35,9	36,6	35,3	32,0	18,5	63,4	18,1
	Estudios superiores	41,0	41,3	43,3	46,4	47,4	50,3	54,0	11,0	57,8	31,2
Lugar de nacimiento	Autóctono	94,9	93,7	94,0	94,8	94,2	91,3	90,0	14,9	60,0	25,1
	Extranjero	5,1	6,3	6,0	5,2	5,8	8,7	10,0	23,1	62,8	14,1
Lengua familiar*	Euskara	18,0	25,9	23,3	24,3	26,0	26,3	22,0	17,9	61,4	20,7
	NO euskara	81,0	69,9	76,7	72,0	74,0	73,7	78,0	15,3	60,0	24,7

*En los años 2009 y 2010 hay un pequeño porcentaje de alumnado que no respondió a la pregunta sobre la lengua familiar.

Fuente: IVEI-ISEI. Evaluación Diagnóstica 2009, 2010, 2011, 2013, 2015, 2017 y 2019.



Rs1.2.2

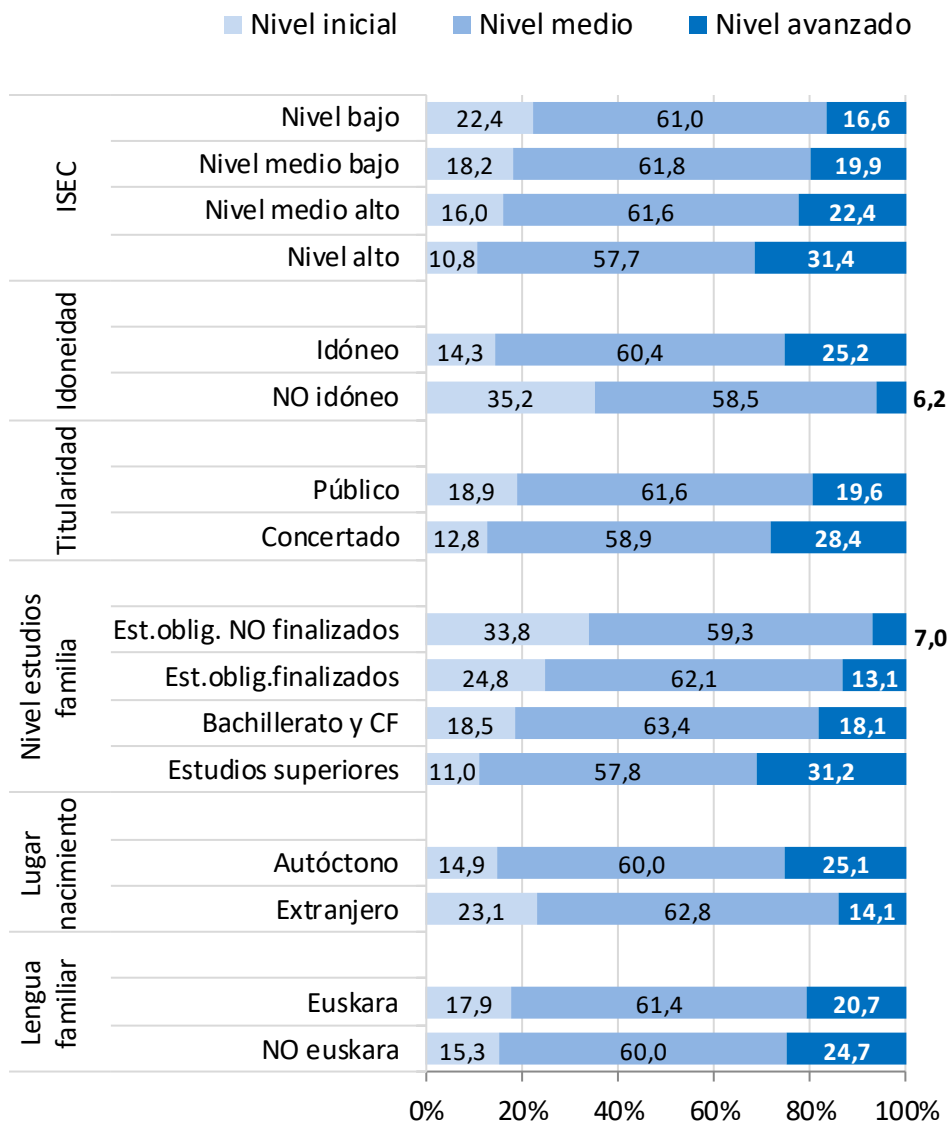
Nivel de competencia curricular en 4º curso de Educación Primaria: Castellano

SISTEMA VASCO
DE INDICADORES
EDUCATIVOS



Gráfico Rs1.2.2.4:

Porcentaje de alumnado de 4º de Educación Primaria (EP) por niveles de rendimiento en la *Competencia en comunicación lingüística en castellano*, según las variables índice socioeconómico y cultural del alumnado (ISEC), idoneidad en el curso, titularidad, estudios del padre y de la madre, lugar de nacimiento y lengua familiar. Año 2019.



Fuente: IVE I-ISEI. Evaluación Diagnóstica 2019.