

PROYECTO

La emigración en Sierra de
Yeguas en los años 60-70



Justificación del proyecto:

La idea de realizar el proyecto surgió tras percibir en clase ciertas actitudes de rechazo por parte de algunos alumnos del centro hacia los inmigrantes que actualmente están residiendo en España. Se trataba de eliminar valores con tintes racistas o xenófobos , y mucho más, teniendo en cuenta que Sierra de Yeguas es un municipio que siempre ha tendido a la emigración tanto a otras regiones españolas como al extranjero.

Objetivos:

- Eliminar actitudes de rechazo hacia la población inmigrante, especialmente los rumanos.
- Concienciar acerca del esfuerzo que tuvieron que hacer las generaciones pasadas para que España mejorara social y económicamente.
- Valorar las migraciones como un proceso natural de la población que ha existido en todos los momentos de la historia y en todos los lugares.
- Fomentar la participación de familiares y personas del municipio en la vida del centro para lograr un aprendizaje mutuo
- Dar protagonismo a los emigrantes y a sus experiencias

Metodología:

El proyecto tiene una clara metodología participativa y activa puesto que cuenta con el alumnado a la hora de ponerla en práctica y con otros miembros de la comunidad del municipio. Sin la ayuda y el empuje de estas personas, no hubiese sido posible.

Además, partía siempre de la voluntariedad y la colaboración con otros departamentos, como el de Educación Plástica que colaboró a la hora de realizar los regalos entregados a las personas mayores agradeciendo su participación

ACTIVIDADES:

1ª) Exposición de fotos: “La emigración en Sierra de Yeguas”

EXPOSICIÓN

Alumnos/as colaboradores/as:

Isabel M^{ca} Conde Pozo
Jose González Oliva
M^{ca} Jesús Gutiérrez Sánchez
Ernando G. Martín Aragón
Armen M^{ca} Martín Pavón
Ibarró Martín Sánchez
Jose Antonio Bernal González
Loelia Martín Temé
Cris Aguilar Sánchez
Idro Derado Oliva
Alejandro González González
Angel J. Oliva Jiménez
Andra Pozo Benítez
Carla Narbona Sánchez

- Rocío García Reina
- Mari Carmen Prados Conero
- Fuensanta Heredia Torres
- María Pinto Mora
- Daniel Román Torres
- Esperanza Sánchez Reina
- Fatima Sojo Castro
- Cristina Manchero García
- Antonio Palacios Prados
- Melania Prados Aguilar

Profesora: MARÍA JOSÉ GARCÍA NOTARIO.

Gracias



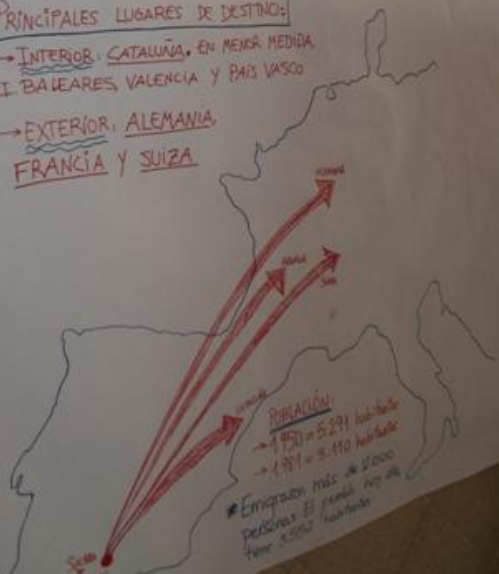
LA EMIGRACIÓN DE SIERRA de YEGUAS

años 60 y 70

• PRINCIPALES LUGARES DE DESTINO:

→ INTERIOR: CATALUÑA, EN MENOR MEDIDA I BALEARRES, VALENCIA Y PAIS VASCO

→ EXTERIOR: ALEMANIA, FRANCIA Y SUIZA



POESÍA DE UN EMIGRANTE

Quiero morir en mi tierra

Entre La Roda y Pedrera
entre Estepa y Antequera,
vive al mundo como otros
muchos hijos de Sierra de Yeguas.

Somos la generación
que nació en los cuarenta,
los que sufrimos más penas
por el hambre y la posguerra.

No tuvimos juventud.

Nos robaron la alegría,
y nos hicieron ser viejos
siendo niños todavía.

Se nos robaron los medios
para poder estudiar,
y nos cambiaron los libros
por horramientas de arar.

¿Estudiar, niño? ¿Pa' que?

¿Para qué quieres estudiar?

¡Si eso no sirve pa' ná!

Eso es cosa de ricos.

¡Los pobres a trabajar!

Y cuando ya fuimos hombres
con ganas de trabajar,
no había trabajo pa' todos
y tuvimos que emigrar.

¡Andalucía, Ay, Andalucía!



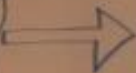
Esta exposición pretende ser un homenaje a todas aquellas personas que marcharon de su tierra por necesidades económicas, arrastradas por la miseria, buscando un futuro mejor y dejando atrás a sus raíces y a sus familias. ¡VA POR ELLOS!

Trabajando

Las jornadas de trabajo eran de diez horas, en muchos casos en fábricas y en el campo.



Los primeros momentos



Y en los pocos momentos libres



Con los paisanos y compañeros



DOCUMENTOS PARA LA MEMORIA COLECTIVA

Pasaportes



Tarjetas sanitarias



Contratos de trabajo





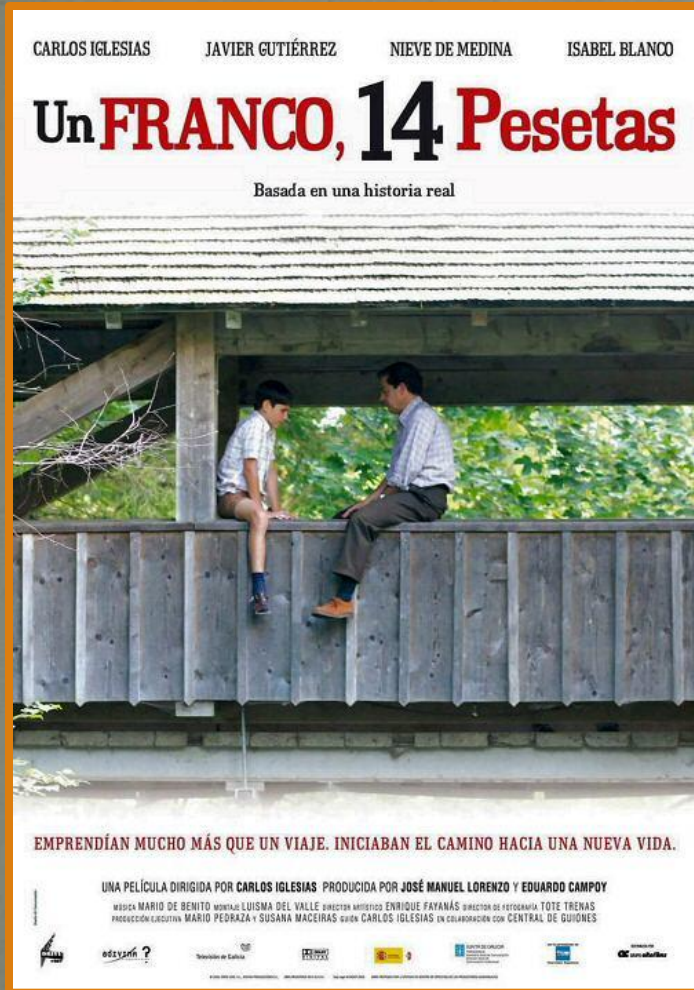
2ª) Charla-coloquio: Nuestros abuelos, emigrantes







3ª) Película y debate: “Un franco, 14 pesetas”





EVALUACIÓN

Muy positiva debido a varios aspectos contrastados:

- ❖ La exposición ha sido solicitada por el Ayuntamiento de la localidad para incluirla en los actos de la Semana Cultural.
- ❖ Felicitaciones por parte de los compañeros, alumnado, personas mayores participantes y padres-madres.
- ❖ Iniciativa del centro educativo para repetir las actividades el año próximo
- ❖ Incremento día a día del fichero de fotos sobre emigración
- ❖ Participación activa y motivación por parte del alumnado

CONCLUSIONES Y REFLEXIÓN FINAL

La emigración en Sierra de Yeguas durante las décadas de los 60 y los 70 del siglo pasado supuso un éxodo masivo de la población. Para demostrar esta afirmación, bastan unos datos:

- Población de 1950 = 5.291 habitantes
- Población de 1981 = 3.110 habitantes

De estas cifras se deduce que se perdió una población de más de 2.000 personas que tuvieron que emigrar obligados por la miseria, el hambre y la falta de oportunidades.

Es por ello que desde aquí lanzo unas palabras dedicadas en estos días AL INMIGRANTE:

Perdona a mi país, por tener la memoria tan corta, por no querer recordar que la miseria que hoy no tenemos hace poco nos hizo emigrar. Por mirarte con mala cara, por creer que vienes a robar, por no ser capaces de tener humildad y solidaridad. Por olvidarnos tan pronto de que la rueda no para de rodar.

Con esto termina esta presentación . La organización y puesta en práctica de estas actividades ha sido muy gratificante desde el punto de vista docente pero, sobre todo, desde el punto de vista humano porque se ha aprendido muchísimo de todas las personas implicadas en el proyecto. Gracias a todos.