

**Imprescindibles”, una
exposición coeducativa del
IES Cruz Santa.
Comité de Actividades
Complementarias y
Extraescolares del IES Cruz
Santa.**



Imprescindibles”, una exposición coeducativa del IES Cruz Santa.

Toda acción tendente a promover la igualdad de oportunidades o prevenir la violencia de género en el ámbito escolar resulta una necesidad acuciante, por modesta que sea. El conjunto de buenas prácticas que viene acumulándose en este campo empieza a ser notorio. Es aquí donde hay que insertar una experiencia llevada a cabo en el IES Cruz Santa y que consideramos perfectamente generalizable. A finales del mes de marzo nuestro centro inauguró una exposición fotográfica dedicada a la difusión de mujeres relevantes en la historia. Dicho de esta forma no parecería una actividad excesivamente original. Pero si añadimos que esta exposición fotográfica está protagonizada por la mayoría de profesoras y personal laboral femenino del centro, la cosa toma otro cariz. La exposición “Imprescindibles, mujeres que cambiaron el mundo” es una iniciativa del Comité de Actividades Complementarias y Extraescolares del IES Cruz Santa (CAE), con el objetivo, entre otras cosas, de conmemorar el 8 de marzo, Día de la mujer. Dentro del proceso de planificación, en el marco del plan anual de actividades complementarias y extraescolares, a comienzos del segundo trimestre se pidió a las profesoras y personal laboral femenino interesado en participar que pensarán en una mujer con la que se identificaran de alguna forma y que tuviera relevancia en cualquier ámbito de la cultura. Durante un par de semanas, las compañeras tuvieron la oportunidad de indagar, investigar, elegir entre el sinfín de mujeres, muchas veces silenciadas, que han poblado los distintos ámbitos del saber. A continuación se abrió una pequeña fase de discusión con el objetivo de comparar, clarificar y decidir sobre el grado y el tipo de relevancia de las mujeres propuestas. Un objetivo importante de esta actividad es mostrar también al alumnado que sus profesoras son capaces de poner en valor el papel de la mujer prestando para ello su propia imagen, sin temor al qué dirán, superando estereotipos y anteponiendo el carácter histórico y educativo de la actividad a cualquier otra consideración. También es cierto que en algunos casos el personaje histórico femenino fue propuesto por el CAE ante las dudas de algunas compañeras, por lo que resulta también

necesario un proceso de investigación paralelo en este ámbito. En cualquier caso, al final se logró confeccionar una lista compuesta por una treintena de mujeres representativa de la ciencia, la política, las artes, la sociedad, la literatura, etc. Ciertamente, se termina formando un pequeño canon donde no están todas las que son pero sí son todas las que están.

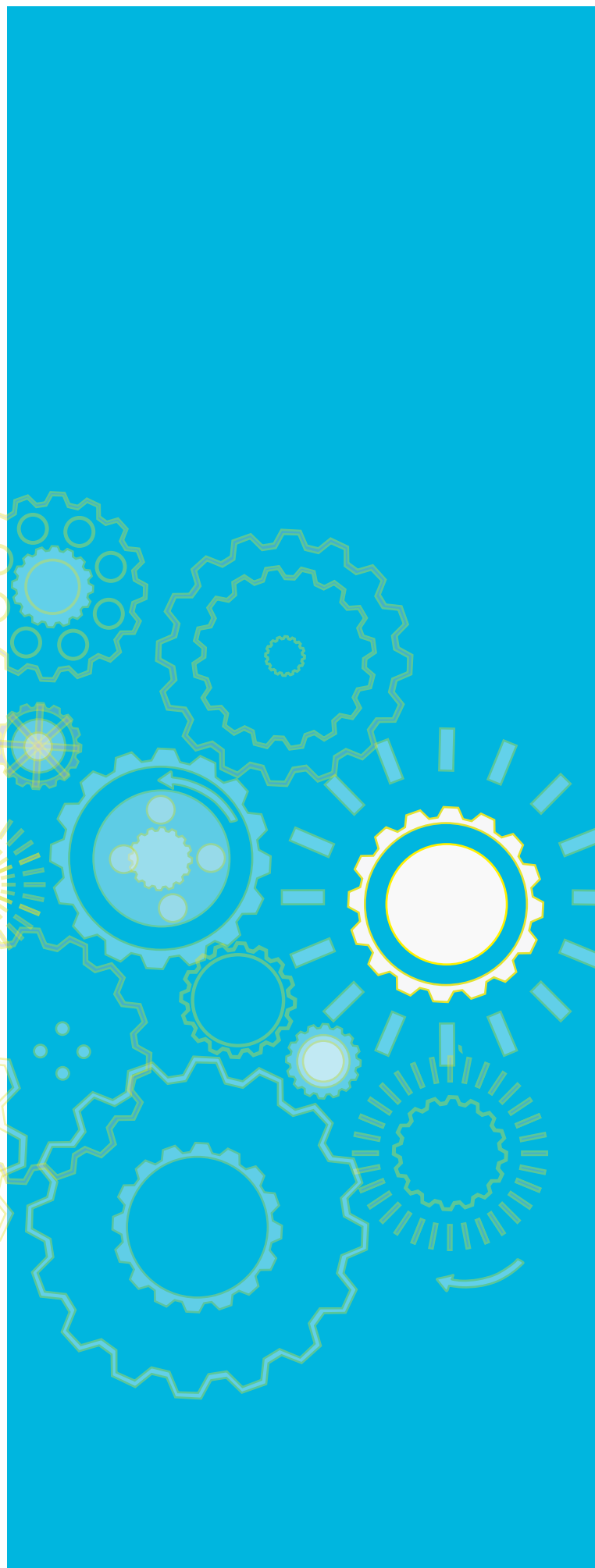
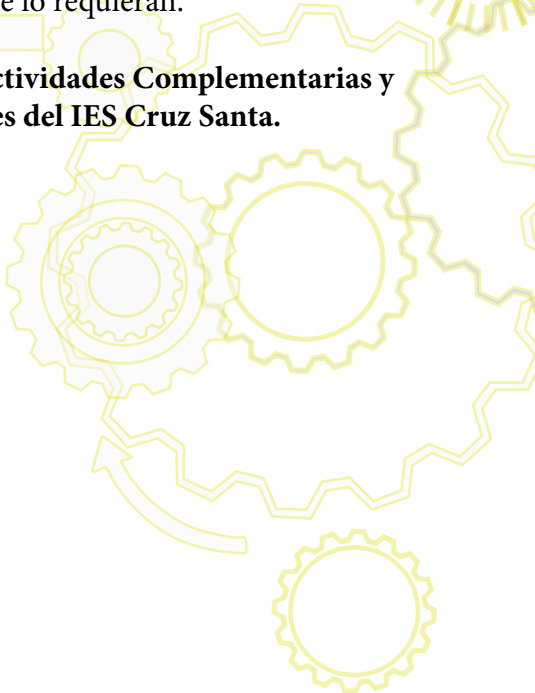
La siguiente fase consistió en la realización de las fotografías. Para ello contamos con un compañero del centro muy aficionado al mundo de la imagen aunque completamente primerizo en estas lides, Juan José Mesa Colmenares, que a la postre realizó un trabajo excepcional. Se habilitó un pequeño estudio en la sala de visita de las familias, con una tela negra como fondo, un foco prestado por el departamento de Plástica y el parasol metálico de un coche. Las profesoras, aprovechando huecos horarios y recreos, fueron pasando por el mismo llevando una fotografía de referencia de la mujer elegida. Con estas fotografías, con el “vestuario” y el “atrezzo” aportado por las participantes y con un poco de maquillaje y muchas dosis de bien humor se intentó dar vida a los personajes. Las sesiones fotográficas fueron también una oportunidad para la convivencia, la complicidad y el compañerismo. Hay que destacar en este punto que participó casi el 90% del profesorado femenino del centro, el personal laboral y de la cafetería. Paralelamente, el CAE fue preparando una ficha técnica con la fotografía de referencia aportada por las compañeras y con un breve texto explicativo sobre cada una de las mujeres a representar. Una vez terminada la sesión fotográfica, y después de los correspondientes retoques digitales a cargo del fotógrafo, se hizo un revelado en formato folio. Luego, con cada una de las fotografías y su correspondiente ficha técnica se compuso un pequeño panel con cartulinas negras y se montó la exposición, por orden alfabético, en nuestro espacio habilitado para ello. Queda claro que para hacer un trabajo de calidad, con los medios técnicos de los que hoy disponemos habitualmente, y ciertas dosis de imaginación se puede obtener un resultado más que digno.

A nuestro juicio, resulta conveniente poner en valor esta y otras actividades que se realizan en el centro cuyo destinatario sea la Comunidad Escolar mediante la oportuna ‘ceremonia’. Como quiera que este año el Día de la Mujer tuvo lugar en

pleno periodo vacacional de Carnavales decidimos tomarnos el asunto con cierta calma y realizamos la inauguración de la exposición “Imprescindibles” a finales del mes de marzo. A la misma acudió Puri Estévez, Técnica de Igualdad de la Consejería de Educación, llegada exprofeso desde Gran Canaria, y la directora del CEP del Norte, Magaly Afonso. Aparte de las intervenciones de rigor del Director del centro y las anteriormente citadas compañeras, una profesora leyó un texto en el que puso de relevancia el papel de las mujeres representadas en la exposición e hizo un llamamiento a la aún hoy necesaria emancipación de la mujer. El acto fue acompañado al piano por otra profesora y en el transcurso del mismo un grupo de alumnas repartió marcadores de libros alusivos a esta celebración.

Finalmente, todo el alumnado del centro, provisto de un pequeño cuestionario de la exposición, tuvo la oportunidad de conocer el papel relevante de una treintena de mujeres célebres a través del rostro de sus profesoras y de las trabajadoras del centro. La exposición tuvo una gran acogida por parte de toda la Comunidad Educativa y ya ha sido acordada su exhibición por parte del Ayuntamiento de Los Realejos y otros centros educativos. El material elaborado queda gustosamente a disposición de todos los centros que lo requieran.

**Comité de Actividades Complementarias y
Extraescolares del IES Cruz Santa.**





Anais Nin



Frida Kahlo



Agatha Christie





Hipatia



Indira Gandhi





Rigoberta Menchu

