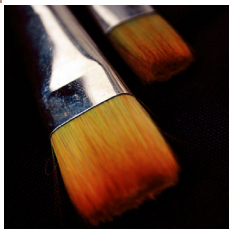
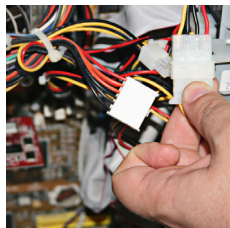
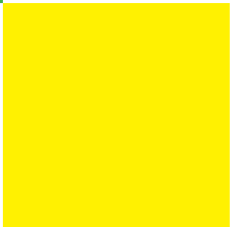


# CATÁLOGO NACIONAL DE CUALIFICACIONES PROFESIONALES



JUNIO 2014



GOBIERNO  
DE ESPAÑA

MINISTERIO  
DE EDUCACIÓN, CULTURA  
Y DEPORTE

CONSEJO GENERAL  
DE FORMACIÓN  
PROFESIONAL

Unión Europea

Fondo Social Europeo

"El FSE invierte en tu futuro"



INSTITUTO NACIONAL DE LAS CUALIFICACIONES



**MINISTERIO DE EDUCACIÓN, CULTURA Y DEPORTE**  
**Secretaría de Estado de Educación, Formación Profesional y**  
**Universidades**  
**Instituto Nacional de las Cualificaciones (INCUAL)**

**Edita:**

**© Secretaría General Técnica**

**Subdirección General de Documentación y Publicaciones**

**Catálogo de publicaciones del Ministerio: [educacion.gob.es](http://educacion.gob.es)**

**Catálogo general de publicaciones: [publicacionesoficiales.boe.es](http://publicacionesoficiales.boe.es)**

**Fecha de edición: 2014-Julio**

**NIPO: 030-14-137-2**

**Equipo de trabajo:**

**Observatorio Profesional del INCUAL**



## CATÁLOGO NACIONAL DE CUALIFICACIONES PROFESIONALES

|     |   |    |
|-----|---|----|
| 1.  | Familia Profesional Agraria.....                                    | 5  |
| 2.  | Familia Profesional Marítimo Pesquera .....                         | 7  |
| 3.  | Familia Profesional Industrias Alimentarias.....                    | 9  |
| 4.  | Familia Profesional Química.....                                    | 10 |
| 5.  | Familia Profesional Imagen Personal.....                            | 11 |
| 6.  | Familia Profesional Sanidad .....                                   | 12 |
| 7.  | Familia Profesional Seguridad y Medio Ambiente .....                | 13 |
| 8.  | Familia Profesional Fabricación Mecánica.....                       | 14 |
| 9.  | Familia Profesional Instalación y Mantenimiento .....               | 15 |
| 10. | Familia Profesional Electricidad y Electrónica.....                 | 16 |
| 11. | Familia Profesional Energía y Agua .....                            | 18 |
| 12. | Familia Profesional Transporte y Mantenimiento de Vehículos .....   | 19 |
| 13. | Familia Profesional Industrias Extractivas.....                     | 21 |
| 14. | Familia Profesional Edificación y Obra Civil .....                  | 22 |
| 15. | Familia Profesional Vidrio y Cerámica .....                         | 23 |
| 16. | Familia Profesional Madera, Mueble y Corcho .....                   | 24 |
| 17. | Familia Profesional Textil, Confección y Piel.....                  | 25 |
| 18. | Familia Profesional Artes Gráficas .....                            | 27 |
| 19. | Familia Profesional Imagen y Sonido .....                           | 28 |
| 20. | Familia Profesional Informática y Comunicaciones.....               | 29 |
| 21. | Familia Profesional Administración y Gestión .....                  | 30 |
| 22. | Familia Profesional Comercio y Marketing .....                      | 31 |
| 23. | Familia Profesional Servicios Socioculturales y a la Comunidad..... | 32 |
| 24. | Familia Profesional Hostelería y Turismo .....                      | 33 |
| 25. | Familia Profesional Actividades Físicas y Deportivas.....           | 34 |
| 26. | Familia Profesional Artes y Artesanías.....                         | 35 |



El Catálogo Nacional de Cualificaciones Profesionales (CNCP) es el instrumento del Sistema Nacional de Cualificaciones y Formación Profesional (SNCFP) que ordena las cualificaciones profesionales susceptibles de formación, reconocimiento y acreditación, identificadas en el sistema productivo en función de las competencias apropiadas para el desempeño del ejercicio profesional.

El CNCP comprende las cualificaciones profesionales más significativas del sistema productivo español, organizadas por niveles de cualificación en 26 familias profesionales, y se constituye como referente para la elaboración de la oferta formativa del Sistema Educativo –Programas de Cualificación Profesional Inicial (PCPI), Títulos de Grado Medio y Superior de Formación Profesional–, y del ámbito laboral a través de los Certificados de Profesionalidad.

La cualificación profesional se define como el “conjunto de competencias profesionales con significación en el empleo que pueden ser adquiridas mediante formación modular u otros tipos de formación, así como a través de la experiencia laboral” –Artículo 7.3.a) de la Ley 5/2002 de las Cualificaciones y de la Formación Profesional–. Además, desde un punto de vista formal, la cualificación es el conjunto de competencias profesionales que permiten dar respuesta a ocupaciones y puestos de trabajo con valor en el mercado laboral, y que pueden adquirirse a través de formación o por experiencia laboral.

La competencia se define como “el conjunto de conocimientos y capacidades que permiten el ejercicio de la actividad profesional conforme a las exigencias de la producción y del empleo” –Artículo 7.3.b) de la Ley 5/2002 de las Cualificaciones y de la Formación Profesional–.

Desde un punto de vista más amplio, la competencia de una persona abarca la gama completa de sus conocimientos, destrezas, capacidades y actitudes tanto en el ámbito personal, profesional y académico, adquiridas, todas ellas, por diferentes vías y que atienden a los diferentes niveles de cualificación.

Por último, se puede decir que una persona está cualificada cuando en su desempeño profesional obtiene los resultados esperados, con los recursos y el nivel de calidad requerido.



**Nota:** Los nombres de las familias profesionales están enlazados con la página correspondiente del portal web del INCUAL a fin de facilitar la consulta de las distintas cualificaciones.



## Familia Profesional Agraria

### Nivel 1

|                 |   |
|-----------------|---|
| <b>AGA163_1</b> | <b>Actividades auxiliares en agricultura (*).</b>                               |
| <b>AGA164_1</b> | <b>Actividades auxiliares en viveros, jardines y centros de jardinería (*).</b> |
| <b>AGA224_1</b> | <b>Actividades auxiliares en ganadería (*).</b>                                 |
| AGA342_1        | Actividades auxiliares en floristería.  |
| AGA398_1        | Actividades auxiliares en aprovechamientos forestales.                          |
| AGA399_1        | Actividades auxiliares en conservación y mejora de montes.                      |

### Nivel 2

|                 |   |
|-----------------|---|
| AGA001_2        | Tratamientos agroquímicos y biológicos.   |
| AGA002_2        | Producción porcina intensiva.   |
| AGA098_2        | Producción intensiva de rumiantes.  |
| AGA099_2        | Producción avícola y cunícula intensiva.  |
| AGA165_2        | Cultivos herbáceos.   |
| AGA166_2        | Fruticultura.   |
| AGA167_2        | Horticultura y floricultura.  |
| AGA168_2        | Instalación y mantenimiento de jardines y zonas verdes.                                       |
| AGA225_2        | Agricultura ecológica.  |
| AGA226_2        | Cuidados y manejos del caballo.   |
| <b>AGA227_2</b> | <b>Ganadería ecológica (*).</b>   |
| AGA343_2        | Aprovechamientos forestales.  |
| AGA344_2        | Doma básica del caballo.  |
| AGA345_2        | Repoblaciones forestales y tratamientos selvícolas.   |
| AGA457_2        | Actividades de floristería.   |
| AGA458_2        | Mantenimiento y mejora del hábitat cinegético-piscícola.                                      |
| AGA459_2        | Producción de animales cinegéticos.   |
| AGA460_2        | Producción de semillas y plantas en vivero.   |
| AGA527_2        | Cuidados y mantenimiento de animales utilizados para investigación y otros fines científicos. |
| AGA546_2        | Apicultura.   |
| AGA547_2        | Manejo y mantenimiento de maquinaria agraria.   |
| AGA548_2        | Producción y recolección de setas y trufas.   |
| AGA624_2        | Cuidados de animales salvajes, de zoológicos y acuarios.                                      |



## Familia Profesional Agraria (Continuación)

### Nivel 3

|                 |  |
|-----------------|--|
| <b>AGA003_3</b> | <b>Jardinería y restauración del paisaje (*).</b>  |
| AGA169_3        | Cría de caballos.  |
| <b>AGA228_3</b> | <b>Gestión de repoblaciones forestales y de tratamientos selvícolas (*).</b>                                       |
| AGA346_3        | Gestión de la instalación y mantenimiento de céspedes en campos deportivos.  |
| AGA347_3        | Gestión de la producción agrícola.   |
| AGA348_3        | Gestión y mantenimiento de árboles y palmeras ornamentales.  |
| AGA349_3        | Herrado de equinos.  |
| AGA461_3        | Arte floral y gestión de las actividades de floristería.   |
| AGA462_3        | Gestión de aprovechamientos forestales.  |
| AGA463_3        | Gestión de la producción de animales cinegéticos.  |
| AGA464_3        | Gestión de la producción de semillas y plantas en vivero.  |
| AGA465_3        | Gestión de la producción ganadera.   |
| AGA466_3        | Gestión de los aprovechamientos cinegético-piscícolas.   |
| AGA530_3        | Realización de procedimientos experimentales con animales para investigación y otros fines científicos.            |
| AGA549_3        | Gestión de la producción y recolección de setas y trufas.  |
| AGA625_3        | Asistencia a la gestión y control sanitario de animales de granja y producción.                                    |
| AGA639_3        | Asistencia en los controles sanitarios en mataderos, establecimientos de manipulación de caza y salas de despiece. |



## Familia Profesional Marítimo Pesquera

### Nivel 1

|          |   |
|----------|---|
| MAP004_1 | Actividades en pesca de palangre, arrastre y cerco, y en transporte marítimo.           |
| MAP229_1 | Actividades auxiliares de mantenimiento de máquinas, equipos e instalaciones del buque. |
| MAP230_1 | Actividades en pesca con artes de enmalle y marisqueo, y en transporte marítimo.        |
| MAP400_1 | Actividades auxiliares y de apoyo al buque en puerto.                                   |
| MAP401_1 | Actividades subacuáticas para instalaciones acuícolas y recolección de recursos.        |
| MAP402_1 | Actividades de cultivo de plancton y cría de especies acuícolas.                        |
| MAP403_1 | Actividades de engorde de especies acuícolas.   |
| MAP404_1 | Amarre de puerto y monoboyas.   |
| MAP572_1 | Actividades de extracción y recogida de crustáceos adheridos a las rocas.               |

### Nivel 2

|                 |   |
|-----------------|---|
| MAP005_2        | Confección y mantenimiento de artes y aparejos.   |
| MAP006_2        | Manipulación y conservación en pesca y acuicultura.   |
| <b>MAP007_2</b> | <b>Producción de alimento vivo (*).</b>   |
| <b>MAP008_2</b> | <b>Engorde de peces, crustáceos y cefalópodos (*).</b>  |
| MAP009_2        | Operaciones en instalaciones y plantas hiperbáricas.  |
| MAP010_2        | Operaciones subacuáticas de reparación a flote y reflotamiento.   |
| MAP011_2        | Operaciones subacuáticas de obra hidráulica y voladura.   |
| <b>MAP100_2</b> | <b>Engorde de moluscos bivalvos (*).</b>  |
| <b>MAP101_2</b> | <b>Producción en criadero de acuicultura (*).</b>   |
| MAP170_2        | Operaciones en transporte marítimo y pesca de bajura.   |
| MAP171_2        | Navegación en aguas interiores y próximas a la costa.   |
| MAP231_2        | Pesca local.  |
| MAP495_2        | Mantenimiento de instalaciones en acuicultura.  |
| MAP496_2        | Operaciones subacuáticas de salvamento y rescate.   |
| MAP573_2        | Mantenimiento de los equipos de un parque de pesca y de la instalación frigorífica.   |
| MAP574_2        | Operaciones de bombeo para carga y descarga en buques.  |
| MAP575_2        | Operaciones de coordinación en cubierta y parque de pesca.  |
| MAP591_2        | Navegación y pesca marítima.  |
| MAP592_2        | Operaciones de control del funcionamiento y mantenimiento de la planta propulsora, máquinas y equipos auxiliares del buque. |
| MAP593_2        | Operaciones portuarias de carga, estiba, descarga, desestiba y transbordo.  |
| MAP619_2        | Gobierno de embarcaciones y motos náuticas destinadas al socorrismo acuático.   |



## Familia Profesional Marítimo Pesquera (Continuación)

### Nivel 3

#### MAP102\_3

#### Organización de lonjas (\*).

MAP232\_3

Gestión de la producción de criadero en acuicultura.

MAP233\_3

Gestión de la producción de engorde en acuicultura

MAP234\_3

Navegación, transporte marítimo y actividades pesqueras.

MAP497\_3

Inspección, localización y ensayos no destructivos en ambientes hiperbáricos.

MAP498\_3

Intervenciones subacuáticas en el patrimonio natural y cultural sumergido.

MAP499\_3

Supervisión de operaciones en complejos y sistemas hiperbáricos.

MAP576\_3

Documentación pesquera.

MAP577\_3

Observación de la actividad y control de las capturas de un buque pesquero.

MAP594\_3

Control del funcionamiento y supervisión del mantenimiento de la planta propulsora, máquinas y equipos auxiliares del buque.





## Familia Profesional Industrias Alimentarias

### Nivel 1

- INA172\_1 Operaciones auxiliares de elaboración en la industria alimentaria (\*).**
- INA173\_1 Operaciones auxiliares de mantenimiento y transporte interno en la industria alimentaria (\*).**

### Nivel 2

- INA012\_2 Quesería (\*).**
- INA013\_2 Obtención de aceites de oliva (\*).**
- INA014\_2 Sacrificio, faenado y despiece de animales (\*).**
- INA015\_2 Panadería y bollería.
- INA103\_2 Fabricación de conservas vegetales.
- INA104\_2 Carnicería y elaboración de productos cárnicos.
- INA105\_2 Elaboración de azúcar (\*).**
- INA106\_2 Elaboración de leches de consumo y productos lácteos.
- INA107\_2 Pastelería y confitería.
- INA108\_2 Elaboración de cerveza (\*).**
- INA109\_2 Pescadería y elaboración de productos de la pesca y acuicultura.
- INA174\_2 Elaboración de vinos y licores (\*).**
- INA175\_2 Obtención de aceites de semillas y grasas (\*).**
- INA235\_2 Elaboración de productos para alimentación animal (\*).**
- INA236\_2 Elaboración de refrescos y aguas de bebida envasadas (\*).**
- INA237\_2 Fabricación de productos de tueste y de aperitivos extrusionados.
- INA238\_2 Fabricación de productos de café y sucedáneos de café (\*).**

### Nivel 3

- INA016\_3 Enotecnia (\*).**
- INA176\_3 Industrias de conservas y jugos vegetales (\*).**
- INA177\_3 Industrias de derivados de cereales y de dulces (\*).**
- INA178\_3 Industrias de productos de la pesca y de la acuicultura.
- INA179\_3 Industrias del aceite y grasas comestibles.
- INA180\_3 Industrias lácteas.
- INA239\_3 Industrias cárnicas (\*).**
- INA240\_3 Industrias derivadas de la uva y del vino.



## Familia Profesional Química

### Nivel 1

QUI405\_1 Operaciones auxiliares y de almacén en industrias y laboratorios químicos.

### Nivel 2

QUI017\_2 Conducción de máquinas de papel y acabados.  
QUI018\_2 Operaciones básicas en planta química.  
QUI019\_2 Elaboración de productos farmacéuticos y afines.  
QUI110\_2 Operaciones en instalaciones de energía y de servicios auxiliares.  
QUI111\_2 Operaciones de acondicionado de productos farmacéuticos y afines.  
QUI112\_2 Operaciones de transformación de caucho.  
QUI113\_2 Operaciones de transformación de polímeros termoplásticos.  
QUI114\_2 Operaciones de transformación de polímeros termoestables y sus compuestos.  
QUI241\_2 Fabricación de pastas mecánicas, químicas y semiquímicas.  
QUI242\_2 Preparación de pastas papeleras.  
QUI243\_2 Recuperación de lejías negras y energía.  
QUI475\_2 Operaciones de movimientos y entrega de productos en la industria química.

### Nivel 3

QUI020\_3 Ensayos microbiológicos y biotecnológicos.  
QUI021\_3 Ensayos físicos y físicoquímicos.  
QUI115\_3 Organización y control del acondicionado de productos farmacéuticos y afines.  
QUI116\_3 Organización y control de la fabricación de productos farmacéuticos y afines.  
QUI117\_3 Análisis químico.  
QUI181\_3 Organización y control de procesos en química básica.  
QUI244\_3 Organización y control de la transformación de caucho.  
QUI245\_3 Organización y control de la transformación de polímeros termoestables y sus compuestos.  
QUI246\_3 Organización y control de la transformación de polímeros termoplásticos.  
QUI247\_3 Organización y control de los procesos de química transformadora.  
QUI476\_3 Análisis biotecnológico.  
QUI477\_3 Control del producto pastero-papelerero.  
QUI478\_3 Organización y control de ensayos no destructivos.  
QUI479\_3 Organización y control de los procesos de fabricación pastero-papeleros.  
QUI480\_3 Organización y control de procesos y realización de servicios biotecnológicos.  
QUI655\_3 Organización y control de ensayos destructivos de caracterización de materiales y productos.



## Familia Profesional Imagen Personal

### Nivel 1

IMP022\_1 Servicios auxiliares de peluquería.  
IMP118\_1 Servicios auxiliares de estética.

### Nivel 2

IMP119\_2 Peluquería.  
IMP120\_2 Servicios estéticos de higiene, depilación y maquillaje.  
**IMP121\_2 Cuidados estéticos de manos y pies (\*).**

### Nivel 3

IMP023\_3 Hidrotermal.  
IMP024\_3 Maquillaje integral.  
IMP182\_3 Bronceado, maquillaje y depilación avanzada.  
**IMP248\_3 Masajes estéticos y técnicas sensoriales asociadas (\*).**  
IMP249\_3 Peluquería técnico-artística.  
IMP250\_3 Tratamientos estéticos.  
IMP395\_3 Asesoría integral de imagen personal.  
IMP396\_3 Caracterización de personajes.  
IMP397\_3 Tratamientos capilares estéticos.



## Familia Profesional Sanidad

### Nivel 1

SAN668\_1 Traslado y movilización de usuarios/as y/o pacientes, documentación y materiales en centros sanitarios.

### Nivel 2

**SAN025\_2 Transporte sanitario (\*).**  
**SAN122\_2 Atención sanitaria a múltiples víctimas y catástrofes (\*).**  
SAN123\_2 Farmacia.  
SAN528\_2 Productos sanitarios ortoprotésicos y ayudas técnicas.  
SAN669\_2 Cuidados auxiliares sanitarios.

### Nivel 3

SAN124\_3 Laboratorio de análisis clínicos.  
**SAN125\_3 Anatomía patológica y citológica (\*).**  
SAN126\_3 Audioprótesis.  
SAN127\_3 Radioterapia.  
SAN128\_3 Ortoprotésica.  
SAN488\_3 Asistencia a la atención clínica en centros veterinarios.  
SAN489\_3 Higiene bucodental.  
SAN490\_3 Salud ambiental y seguridad alimentaria.  
SAN491\_3 Tanatopraxia.  
SAN529\_3 Análisis en laboratorios forenses.  
SAN626\_3 Documentación sanitaria.  
SAN627\_3 Imagen para el diagnóstico.  
SAN628\_3 Prótesis dental.

## Familia Profesional Seguridad y Medio Ambiente

### Nivel 1

SEA406\_1 Limpieza en espacios abiertos e instalaciones industriales.

### Nivel 2

SEA026\_2 Operación de estaciones de tratamiento de aguas.

SEA027\_2 Gestión de residuos urbanos e industriales.

**SEA028\_2 Servicios para el control de plagas (\*).**

SEA029\_2 Vigilancia y seguridad privada.

SEA129\_2 Extinción de incendios y salvamento.

SEA130\_2 Guarderío rural y marítimo.

SEA183\_2 Cometidos operativos básicos y de seguridad militar.

SEA492\_2 Mantenimiento higiénico-sanitario de instalaciones susceptibles de proliferación de microorganismos nocivos y su diseminación por aerosolización.

SEA531\_2 Adiestramiento de base y educación canina.

SEA532\_2 Operaciones de vigilancia y control en el entorno acuático e hiperbárico.

SEA533\_2 Operaciones subacuáticas de búsqueda y recuperación de víctimas y objetos siniestrados.

SEA534\_2 Prevención de incendios y mantenimiento.

SEA595\_2 Operaciones de vigilancia y extinción de incendios forestales y apoyo a contingencias en el medio natural y rural.

### Nivel 3

SEA030\_3 Control y protección del medio natural.

SEA131\_3 Prevención de riesgos laborales.

SEA251\_3 Gestión de servicios para el control de organismos nocivos.

SEA252\_3 Interpretación y educación ambiental.

SEA493\_3 Control de la contaminación atmosférica.

SEA494\_3 Control de ruidos, vibraciones y aislamiento acústico.

SEA535\_3 Gestión de emergencias acuáticas en aguas continentales.

SEA536\_3 Gestión y coordinación en protección civil y emergencias.

SEA537\_3 Instrucción canina en operaciones de seguridad y protección civil.

SEA596\_3 Coordinación de operaciones en incendios forestales y apoyo a contingencias en el medio natural y rural.

SEA597\_3 Gestión ambiental.

SEA647\_3 Teleoperaciones de atención, gestión y coordinación de emergencias.

## Familia Profesional Fabricación Mecánica

### Nivel 1

**FME031\_1 Operaciones auxiliares de fabricación mecánica (\*).**

### Nivel 2

**FME032\_2 Mecanizado por arranque de viruta (\*).**

**FME033\_2 Mecanizado por abrasión, electroerosión y procedimientos especiales (\*).**

**FME034\_2 Mecanizado por corte y conformado (\*).**

FME035\_2 Soldadura.

**FME036\_2 Tratamientos superficiales (\*).**

FME184\_2 Fusión y colada.

FME185\_2 Moldeo y machería.

FME350\_2 Calderería, carpintería y montaje de construcciones metálicas.

**FME351\_2 Fabricación y montaje de instalaciones de tubería industrial (\*).**

**FME352\_2 Montaje y puesta en marcha de bienes de equipo y maquinaria industrial (\*).**

**FME353\_2 Tratamientos térmicos en fabricación mecánica (\*).**

FME558\_2 Fabricación de elementos aeroespaciales con materiales compuestos.

FME559\_2 Montaje de estructuras e instalación de sistemas y equipos de aeronaves.

### Nivel 3

**FME037\_3 Diseño de productos de fabricación mecánica (\*).**

**FME038\_3 Diseño de útiles de procesado de chapa (\*).**

**FME039\_3 Diseño de moldes y modelos (\*).**

FME186\_3 Producción en fundición y pulvimetalurgia.

FME187\_3 Producción en mecanizado, conformado y montaje mecánico.

**FME254\_3 Diseño en la industria naval (\*).**

FME354\_3 Diseño de calderería y estructuras metálicas.

**FME355\_3 Diseño de tubería industrial (\*).**

**FME356\_3 Gestión de la producción en fabricación mecánica (\*).**

FME357\_3 Producción en construcciones metálicas.

FME643\_3 Fabricación de moldes para la producción de piezas poliméricas y de aleaciones ligeras.

FME644\_3 Fabricación de troqueles para la producción de piezas de chapa metálica.

FME645\_3 Fabricación por decoletaje.

FME646\_3 Fabricación por mecanizado a alta velocidad y alto rendimiento.



## Familia Profesional Instalación y Mantenimiento

### Nivel 1

IMA367\_1 Operaciones de fontanería y calefacción-climatización doméstica.

### Nivel 2

IMA040\_2 Montaje y mantenimiento de instalaciones frigoríficas.

**IMA041\_2 Mantenimiento y montaje mecánico de equipo industrial (\*).**

IMA368\_2 Montaje y mantenimiento de instalaciones caloríficas.

IMA369\_2 Montaje y mantenimiento de instalaciones de climatización y ventilación-extracción.

IMA568\_2 Instalación y mantenimiento de ascensores y otros equipos fijos de elevación y transporte.

IMA569\_2 Instalación y mantenimiento de sistemas de aislamiento térmico, acústico y contra el fuego.

### Nivel 3

IMA370\_3 Desarrollo de proyectos de instalaciones caloríficas.

IMA371\_3 Desarrollo de proyectos de instalaciones de climatización y ventilación-extracción.

IMA372\_3 Desarrollo de proyectos de instalaciones frigoríficas.

IMA373\_3 Desarrollo de proyectos de redes y sistemas de distribución de fluidos.

IMA374\_3 Planificación, gestión y realización del mantenimiento y supervisión del montaje de instalaciones caloríficas.

IMA375\_3 Planificación, gestión y realización del mantenimiento y supervisión del montaje de instalaciones de climatización y ventilación-extracción.

IMA376\_3 Planificación, gestión y realización del mantenimiento y supervisión del montaje de instalaciones frigoríficas.

IMA377\_3 Planificación, gestión y realización del mantenimiento y supervisión del montaje de maquinaria, equipo industrial y líneas automatizadas de producción.

IMA378\_3 Planificación, gestión y realización del mantenimiento y supervisión del montaje de redes y sistemas de distribución de fluidos.

IMA570\_3 Desarrollo de proyectos de instalaciones de manutención, elevación y transporte.

IMA571\_3 Gestión y supervisión del montaje y el mantenimiento de sistemas de aislamiento térmico, acústico y contra el fuego.

## Familia Profesional Electricidad y Electrónica

### Nivel 1

**ELE255\_1 Operaciones auxiliares de montaje de instalaciones electrotécnicas y de telecomunicaciones en edificios (\*).**

ELE256\_1 Operaciones auxiliares de montaje de redes eléctricas.

ELE481\_1 Operaciones auxiliares de montaje y mantenimiento de equipos eléctricos y electrónicos.

### Nivel 2

ELE042\_2 Reparación de equipos electrónicos de audio y vídeo.

ELE043\_2 Montaje y mantenimiento de infraestructuras de telecomunicaciones en edificios.

**ELE188\_2 Montaje y mantenimiento de instalaciones de megafonía, sonorización de locales y circuito cerrado de televisión (\*).**

**ELE189\_2 Montaje y mantenimiento de sistemas de telefonía e infraestructuras de redes locales de datos (\*).**

ELE257\_2 Montaje y mantenimiento de instalaciones eléctricas de baja tensión.

ELE379\_2 Instalación y mantenimiento de sistemas de electromedicina.

ELE380\_2 Montaje y mantenimiento de redes eléctricas de alta tensión de segunda y tercera categoría y centros de transformación.

ELE482\_2 Montaje y mantenimiento de equipamiento de red y estaciones base de telefonía.

ELE483\_2 Montaje y mantenimiento de sistemas de producción audiovisual y de radiodifusión.

ELE550\_2 Montaje y mantenimiento de sistemas domóticos e inmóticos.

ELE598\_2 Mantenimiento de electrodomésticos.

ELE599\_2 Montaje y mantenimiento de sistemas de automatización industrial.

### Nivel 3

ELE258\_3 Desarrollo de proyectos de infraestructuras de telecomunicación y de redes de voz y datos en el entorno de edificios.

**ELE259\_3 Desarrollo de proyectos de instalaciones eléctricas en el entorno de edificios y con fines especiales (\*).**

ELE260\_3 Desarrollo de proyectos de redes eléctricas de baja y alta tensión.

ELE381\_3 Gestión y supervisión de la instalación y mantenimiento de sistemas de electromedicina.

ELE382\_3 Gestión y supervisión del montaje y mantenimiento de instalaciones eléctricas en el entorno de edificios.

ELE383\_3 Gestión y supervisión del montaje y mantenimiento de las infraestructuras de telecomunicación y de redes de voz y datos en el entorno de edificios

ELE384\_3 Gestión y supervisión del montaje y mantenimiento de redes eléctricas aéreas de alta tensión de segunda y tercera categoría, y centros de transformación de intemperie.

ELE385\_3 Gestión y supervisión del montaje y mantenimiento de redes eléctricas de baja tensión y alumbrado exterior.

ELE386\_3 Gestión y supervisión del montaje y mantenimiento de redes eléctricas subterráneas de alta tensión de segunda y tercera categoría, y centros de transformación de interior.





## Familia Profesional Electricidad y Electrónica (continuación)

### Nivel 3

|          |   |
|----------|---|
| ELE484_3 | Desarrollo de proyectos de sistemas de automatización industrial.   |
| ELE485_3 | Gestión y supervisión del montaje y mantenimiento de equipamiento de red y estaciones base de telefonía.    |
| ELE486_3 | Gestión y supervisión del montaje y mantenimiento de sistemas de automatización industrial.                 |
| ELE487_3 | Gestión y supervisión del montaje y mantenimiento de sistemas de producción audiovisual y de radiodifusión. |
| ELE551_3 | Gestión y supervisión del montaje y mantenimiento de sistemas domóticos e inmóticos.                        |
| ELE552_3 | Mantenimiento de equipos electrónicos.  |
| ELE600_3 | Desarrollo de proyectos de sistemas domóticos e inmóticos.  |



## Familia Profesional Energía y Agua

### Nivel 1

ENA620\_1 Operaciones básicas en el montaje y mantenimiento de instalaciones de energías renovables.

### Nivel 2

**ENA190\_2 Montaje y mantenimiento de instalaciones solares térmicas (\*).**

**ENA191\_2 Montaje y mantenimiento de redes de agua (\*).**

ENA192\_2 Montaje y mantenimiento de redes de gas.

**ENA261\_2 Montaje y mantenimiento de instalaciones solares fotovoltaicas (\*).**

ENA472\_2 Montaje, puesta en servicio, mantenimiento, inspección y revisión de instalaciones receptoras y aparatos de gas.

### Nivel 3

**ENA193\_3 Gestión del montaje y mantenimiento de parques eólicos (\*).**

**ENA262\_3 Organización y control del montaje y mantenimiento de redes e instalaciones de agua y saneamiento (\*).**

**ENA263\_3 Organización y proyectos de instalaciones solares fotovoltaicas (\*).**

**ENA264\_3 Organización y proyectos de instalaciones solares térmicas (\*).**

**ENA358\_3 Eficiencia energética de edificios (\*).**

**ENA359\_3 Gestión de la operación en centrales termoeléctricas (\*).**

ENA360\_3 Gestión del montaje y mantenimiento de redes de gas.

ENA473\_3 Gestión de la operación en centrales hidroeléctricas.

ENA474\_3 Gestión del montaje, operación y mantenimiento de subestaciones eléctricas.

ENA656\_3 Gestión del uso eficiente del agua.

## Familia Profesional Transporte y Mantenimiento de Vehículos

### Nivel 1

|          |   |
|----------|---|
| TMV194_1 | Operaciones auxiliares de mantenimiento de carrocería de vehículos.   |
| TMV195_1 | Operaciones auxiliares de mantenimiento en electromecánica de vehículos.  |
| TMV407_1 | Operaciones auxiliares de mantenimiento aeronáutico.  |
| TMV452_1 | Operaciones auxiliares de mantenimiento de elementos estructurales y de recubrimiento de superficies de embarcaciones deportivas y de recreo. |
| TMV453_1 | Operaciones auxiliares de mantenimiento de sistemas y equipos de embarcaciones deportivas y de recreo.  |
| TMV657_1 | Operaciones auxiliares de asistencia a pasajeros, equipajes, mercancías y aeronaves en aeropuertos.   |

### Nivel 2

|          |   |
|----------|---|
| TMV044_2 | Pintura de vehículos.   |
| TMV045_2 | Mantenimiento de estructuras de carrocerías de vehículos.   |
| TMV046_2 | Mantenimiento de elementos no estructurales de carrocerías de vehículos.  |
| TMV047_2 | Mantenimiento de sistemas de transmisión de fuerza y trenes de rodaje de vehículos automóviles.   |
| TMV048_2 | Mantenimiento del motor y sus sistemas auxiliares.  |
| TMV196_2 | Embellecimiento y decoración de superficies de vehículos.   |
| TMV197_2 | Mantenimiento de los sistemas eléctricos y electrónicos de vehículos.   |
| TMV198_2 | Mantenimiento de los sistemas mecánicos de material rodante ferroviario.  |
| TMV199_2 | Mantenimiento de sistemas eléctricos y electrónicos de material rodante ferroviario.  |
| TMV265_2 | Mantenimiento de sistemas de rodaje y transmisión de maquinaria agrícola, de industrias extractivas y de edificación y obra civil, sus equipos y aperos.              |
| TMV266_2 | Mantenimiento del motor y de los sistemas eléctricos, de seguridad y confortabilidad de maquinaria agrícola, de industrias extractivas y de edificación y obra civil. |
| TMV454_2 | Conducción de autobuses.  |
| TMV455_2 | Conducción de vehículos pesados de transporte de mercancías por carretera.  |
| TMV456_2 | Conducción profesional de vehículos turismo y furgonetas.   |
| TMV553_2 | Mantenimiento de aparejos de embarcaciones deportivas y de recreo.  |
| TMV554_2 | Mantenimiento e instalación de sistemas eléctricos y electrónicos de embarcaciones deportivas y de recreo.  |
| TMV555_2 | Mantenimiento de la planta propulsora, máquinas y equipos auxiliares de embarcaciones deportivas y de recreo.   |
| TMV556_2 | Operaciones de mantenimiento de elementos de madera de embarcaciones deportivas y de recreo.  |
| TMV557_2 | Pintura, reparación y construcción de elementos de plástico reforzado con fibra de embarcaciones deportivas y de recreo.  |
| TMV658_2 | Asistencia a pasajeros, tripulaciones, aeronaves y mercancías en aeropuertos.   |



## Familia Profesional Transporte y Mantenimiento de Vehículos (Continuación)

### Nivel 3

|          |  |
|----------|--|
| TMV049_3 | Planificación y control del área de carrocería.  |
| TMV050_3 | Planificación y control del área de electromecánica.   |
| TMV603_3 | Organización y supervisión del mantenimiento de elementos estructurales y de recubrimiento de superficies de embarcaciones deportivas y de recreo. |
| TMV604_3 | Organización y supervisión del mantenimiento del aparejo de embarcaciones deportivas y de recreo.  |
| TMV605_3 | Organización y supervisión del mantenimiento de los sistemas y equipos de embarcaciones deportivas y de recreo.                                    |
| TMV606_3 | Tripulación de cabina de pasajeros.  |

## Familia Profesional Industrias Extractivas

### Nivel 1

- IEX267\_1 Operaciones auxiliares en excavaciones subterráneas y a cielo abierto.  
IEX268\_1 Operaciones auxiliares en plantas de elaboración de piedra natural y de tratamiento y beneficio de minerales y rocas.  
IEX408\_1 Operaciones auxiliares en el montaje y mantenimiento mecánico de instalaciones y equipos de excavaciones y plantas.

### Nivel 2

- IEX132\_2 Sondeos.  
IEX133\_2 Excavación subterránea con explosivos.  
IEX134\_2 Tratamiento y beneficio de minerales, rocas y otros materiales.  
IEX135\_2 Extracción de la piedra natural.  
IEX200\_2 Elaboración de la piedra natural.  
IEX269\_2 Operaciones en instalaciones de transporte subterráneas en industrias extractivas.  
IEX426\_2 Obras de artesanía y restauración en piedra natural.  
IEX427\_2 Colocación de piedra natural.  
IEX428\_2 Excavación a cielo abierto con explosivos.  
IEX429\_2 Excavación subterránea mecanizada de arranque selectivo.  
IEX430\_2 Excavación subterránea mecanizada dirigida de pequeña sección.  
IEX431\_2 Montaje y mantenimiento mecánico de instalaciones y equipos semimóviles en excavaciones y plantas.

### Nivel 3

- IEX270\_3 Diseño y coordinación de proyectos en piedra natural.  
IEX432\_3 Desarrollo y supervisión de obras de restauración en piedra natural.  
IEX433\_3 Excavación subterránea mecanizada a sección completa con tuneladoras.

## Familia Profesional Edificación y Obra Civil

### Nivel 1

|                 |  |
|-----------------|--|
| EOC051_1        | Operaciones de hormigón.   |
| <b>EOC271_1</b> | <b>Operaciones auxiliares de albañilería de fábricas y cubiertas (*).</b>      |
| <b>EOC272_1</b> | <b>Operaciones auxiliares de revestimientos continuos en construcción (*).</b> |
| EOC409_1        | Operaciones auxiliares de acabados rígidos y urbanización.                     |
| EOC578_1        | Operaciones básicas de revestimientos ligeros y técnicos en construcción.      |

### Nivel 2

|          |   |
|----------|---|
| EOC052_2 | Fábricas de albañilería.  |
| EOC579_2 | Armaduras pasivas para hormigón.  |
| EOC580_2 | Cubiertas inclinadas.   |
| EOC581_2 | Encofrados.   |
| EOC582_2 | Impermeabilización mediante membranas formadas con láminas.             |
| EOC583_2 | Instalación de placa de yeso laminado y falsos techos.                  |
| EOC584_2 | Instalación de sistemas técnicos de pavimentos, empanelados y mamparas. |
| EOC585_2 | Montaje de andamios tubulares.  |
| EOC586_2 | Pavimentos y albañilería de urbanización.                               |
| EOC587_2 | Pintura decorativa en construcción.                                     |
| EOC588_2 | Pintura industrial en construcción.                                     |
| EOC589_2 | Revestimientos con pastas y morteros en construcción.                   |
| EOC590_2 | Revestimientos con piezas rígidas por adherencia en construcción.       |

### Nivel 3

|                 |  |
|-----------------|--|
| EOC201_3        | Representación de proyectos de edificación.              |
| EOC202_3        | Representación de proyectos de obra civil.               |
| <b>EOC273_3</b> | <b>Control de proyectos y obras de construcción (*).</b> |
| EOC274_3        | Levantamientos y replanteos.                             |
| EOC641_3        | Control de ejecución de obras civiles.                   |
| EOC642_3        | Control de ejecución de obras de edificación.            |



## Familia Profesional Vidrio y Cerámica

### Nivel 1

- VIC053\_1** Decoración y moldeo de vidrio (\*).  
**VIC203\_1** Fabricación y transformación manual y semiautomática de productos de vidrio (\*).  
**VIC204\_1** Operaciones básicas con equipos automáticos en planta cerámica (\*).  
**VIC205\_1** Operaciones de reproducción manual o semiautomática de productos cerámicos (\*).

### Nivel 2

- VIC054\_2** Control de materiales, procesos y productos en laboratorio cerámico (\*).  
**VIC055\_2** Operaciones en línea automática de fabricación y transformación de vidrio.  
**VIC206\_2** Operaciones de fabricación de fritas, esmaltes y pigmentos cerámicos (\*).  
**VIC207\_2** Operaciones de fabricación de productos cerámicos conformados.  
**VIC621\_2** Ensayos de calidad en industrias del vidrio.

### Nivel 3

- VIC056\_3** Desarrollo de composiciones cerámicas.  
**VIC208\_3** Organización de la fabricación de fritas, esmaltes y pigmentos cerámicos (\*).  
**VIC209\_3** Organización de la fabricación de productos cerámicos (\*).  
**VIC210\_3** Organización de la fabricación de productos de vidrio.  
**VIC211\_3** Organización de la fabricación en la transformación de productos de vidrio.



## Familia Profesional Madera, Mueble y Corcho

### Nivel 1

- MAM057\_1** Fabricación de tapones de corcho (\*).
- MAM212\_1** Fabricación de objetos de corcho (\*).
- MAM275\_1** Aplicación de barnices y lacas en elementos de carpintería y mueble (\*).
- MAM276\_1** Trabajos de carpintería y mueble (\*).

### Nivel 2

- MAM058\_2** Mecanizado de madera y derivados (\*).
- MAM059\_2** Instalación de muebles (\*).
- MAM060\_2** Acabado de carpintería y mueble (\*).
- MAM061\_2** Aserrado de madera (\*).
- MAM062\_2** Montaje de muebles y elementos de carpintería (\*).
- MAM213\_2** Obtención de chapas, tableros contrachapados y rechapados (\*).
- MAM214\_2** Fabricación de tableros de partículas y fibras de madera (\*).
- MAM215\_2** Preparación de la madera (\*).
- MAM277\_2** Instalación de elementos de carpintería.
- MAM422\_2** Montaje e instalación de construcciones de madera.

### Nivel 3

- MAM063\_3** Proyectos de carpintería y mueble (\*).
- MAM423\_3** Organización y gestión de la producción en industrias del mueble y de carpintería.
- MAM424\_3** Planificación y gestión de la fabricación en industrias de madera y corcho.
- MAM425\_3** Proyectos de instalación y amueblamiento.



## Familia Profesional Textil, Confección y Piel

### Nivel 1

|                 |  |
|-----------------|--|
| TCP064_1        | Cortinaje y complementos de decoración.                              |
| <b>TCP136_1</b> | <b>Operaciones auxiliares de tapizado de mobiliario y mural (*).</b> |
| TCP137_1        | Operaciones auxiliares de procesos textiles.                         |
| TCP138_1        | Operaciones auxiliares de lavandería industrial y de proximidad.     |
| <b>TCP139_1</b> | <b>Reparación de calzado y marroquinería (*).</b>                    |
| TCP387_1        | Arreglos y adaptaciones de prendas y artículos en textil y piel.     |
| TCP388_1        | Operaciones auxiliares de curtidos.                                  |
| TCP389_1        | Operaciones auxiliares de ennoblecimiento textil.                    |
| TCP390_1        | Operaciones de guarnicionería.                                       |

### Nivel 2

|                 |   |
|-----------------|---|
| TCP065_2        | Hilatura y telas no tejidas.                          |
| TCP066_2        | Tejeduría de calada.                                  |
| TCP067_2        | Tejeduría de calada manual.                           |
| TCP068_2        | Blanqueo y tintura de materias textiles.              |
| TCP069_2        | Tintura y engrase de pieles.                          |
| TCP070_2        | Ensamblaje de materiales.                             |
| TCP071_2        | Corte de materiales.                                  |
| TCP140_2        | Corte, montado y acabado en peletería.                |
| <b>TCP141_2</b> | <b>Ribera y curtición de pieles (*).</b>              |
| TCP142_2        | Acabados de confección.                               |
| TCP143_2        | Montado y acabado de calzado y marroquinería.         |
| TCP278_2        | Acabado de pieles.                                    |
| TCP279_2        | Aprestos y acabados de materias y artículos textiles. |
| TCP280_2        | Estampado de materias textiles.                       |
| TCP281_2        | Tejeduría de punto por trama o recogida.              |
| TCP282_2        | Tejeduría de punto por urdimbre.                      |
| TCP391_2        | Confección de vestuario a medida en textil y piel.    |
| TCP467_2        | Fabricación de calzado a medida y ortopédico.         |

### Nivel 3

|          |   |
|----------|---|
| TCP144_3 | Diseño técnico de tejidos de punto.   |
| TCP145_3 | Diseño técnico de tejidos de calada.  |
| TCP146_3 | Gestión de la producción y calidad de tejeduría de punto.                               |
| TCP147_3 | Gestión de la producción y calidad en ennoblecimiento textil.                           |
| TCP148_3 | Gestión de la producción y calidad de hilatura, telas no tejidas y tejeduría de calada. |
| TCP149_3 | Gestión de producción y calidad en confección, calzado y marroquinería.                 |
| TCP150_3 | Diseño técnico de productos de confección, calzado y marroquinería.                     |
| TCP283_3 | Diseño técnico de estampación textil.   |
| TCP284_3 | Gestión de la producción y calidad en tenerías.   |
| TCP285_3 | Mantenimiento de bienes culturales en textil y piel.                                    |
| TCP286_3 | Patronaje de artículos de confección en textil y piel.                                  |
| TCP287_3 | Patronaje de calzado y marroquinería.   |



## Familia Profesional Textil, Confección y Piel (Continuación)

### Nivel 3

|          |   |
|----------|---|
| TCP392_3 | Asistencia a la restauración y conservación de tapices y alfombras.   |
| TCP393_3 | Desarrollo de textiles técnicos.  |
| TCP394_3 | Diseño técnico y desarrollo de acabados de pieles.  |
| TCP468_3 | Gestión de sastrería del espectáculo en vivo.   |
| TCP469_3 | Realización de sombreros, gorros y tocados.   |
| TCP470_3 | Realización de vestuario a medida en textil y piel.   |
| TCP471_3 | Realización de vestuario para el espectáculo.   |
| TCP622_3 | Control de calidad de productos en textil y piel.   |
| TCP648_3 | Asistencia técnica en la logística de los procesos de externalización de la producción textil, piel y confección. |

## Familia Profesional Artes Gráficas

### Nivel 1

|          |   |
|----------|---|
| ARG410_1 | Reprografía.  |
| ARG512_1 | Operaciones auxiliares en industrias gráficas.                  |
| ARG640_1 | Operaciones de manipulado y finalización de productos gráficos. |

### Nivel 2

|          |   |
|----------|---|
| ARG072_2 | <b>Impresión en offset (*).</b>   |
| ARG151_2 | <b>Impresión digital (*).</b>   |
| ARG216_2 | <b>Grabado calcográfico y xilográfico (*).</b>                                    |
| ARG217_2 | <b>Guillotinado y plegado (*).</b>  |
| ARG218_2 | <b>Troquelado (*).</b>  |
| ARG288_2 | <b>Imposición y obtención de la forma impresora (*).</b>                          |
| ARG289_2 | <b>Litografía (*).</b>  |
| ARG290_2 | <b>Operaciones en trenes de cosido (*).</b>                                       |
| ARG291_2 | <b>Tratamiento y maquetación de elementos gráficos en preimpresión (*).</b>       |
| ARG415_2 | Elaboración de cartón ondulado.   |
| ARG416_2 | Fabricación de complejos, envases, embalajes y otros artículos de papel y cartón. |
| ARG417_2 | Impresión en flexografía.   |
| ARG418_2 | Impresión en huecograbado.  |
| ARG419_2 | Impresión en serigrafía y tampografía.  |
| ARG420_2 | Operaciones de encuadernación industrial en rústica y tapa dura.                  |
| ARG630_2 | Serigrafía artística.   |

### Nivel 3

|          |   |
|----------|---|
| ARG073_3 | <b>Producción editorial (*).</b>  |
| ARG219_3 | <b>Diseño de productos gráficos (*).</b>  |
| ARG292_3 | Asistencia a la edición.  |
| ARG293_3 | <b>Desarrollo de productos editoriales multimedia (*).</b>                            |
| ARG421_3 | Encuadernación artística.   |
| ARG513_3 | Gestión de la producción en encuadernación industrial.                                |
| ARG514_3 | Gestión de la producción en procesos de impresión.                                    |
| ARG515_3 | Gestión de la producción en procesos de preimpresión.                                 |
| ARG516_3 | Gestión de la producción en transformados de papel, cartón y otros soportes gráficos. |
| ARG660_3 | Diseño estructural de envases y embalajes de papel, cartón y otros soportes gráficos. |
| ARG661_3 | Grabado y técnicas de estampación.  |
| ARG662_3 | Ilustración.  |



## Familia Profesional Imagen y Sonido

### Nivel 2

|          |   |
|----------|---|
| IMS434_2 | Animación musical y visual en vivo y en directo.    |
| IMS435_2 | Operaciones de producción de laboratorio de imagen. |
| IMS436_2 | Operaciones de sonido.                              |

### Nivel 3

|                 |   |
|-----------------|---|
| IMS074_3        | Asistencia a la producción en televisión.   |
| IMS075_3        | Luminotecnia para el espectáculo en vivo.   |
| <b>IMS076_3</b> | <b>Animación 2D y 3D (*).</b>   |
| IMS077_3        | Asistencia a la realización en televisión.  |
| <b>IMS220_3</b> | <b>Asistencia a la dirección cinematográfica y de obras audiovisuales (*).</b>                |
| IMS221_3        | Asistencia a la producción cinematográfica y de obras audiovisuales.                          |
| <b>IMS294_3</b> | <b>Cámara de cine, vídeo y televisión (*).</b>  |
| <b>IMS295_3</b> | <b>Desarrollo de productos audiovisuales multimedia interactivos (*).</b>                     |
| <b>IMS296_3</b> | <b>Montaje y postproducción de audiovisuales (*).</b>   |
| IMS437_3        | Asistencia a la producción de espectáculos en vivo y eventos.                                 |
| IMS438_3        | Desarrollo de proyectos y control de sonido en audiovisuales, radio e industria discográfica. |
| IMS439_3        | Desarrollo de proyectos y control de sonido en vivo y en instalaciones fijas.                 |
| IMS440_3        | Producción en laboratorio de imagen.  |
| IMS441_3        | Producción fotográfica.   |
| IMS442_3        | regiduría de espectáculos en vivo y eventos.  |



## Familia Profesional Informática y Comunicaciones

### Nivel 1

**IFC361\_1 Operaciones auxiliares de montaje y mantenimiento de sistemas microinformáticos (\*).**

### Nivel 2

**IFC078\_2 Sistemas microinformáticos (\*).**  
**IFC297\_2 Confección y publicación de páginas web (\*).**  
**IFC298\_2 Montaje y reparación de sistemas microinformáticos (\*).**  
**IFC299\_2 Operación de redes departamentales (\*).**  
**IFC300\_2 Operación de sistemas informáticos (\*).**  
**IFC301\_2 Operación en sistemas de comunicaciones de voz y datos.**  
**IFC362\_2 Mantenimiento de primer nivel en sistemas de radiocomunicaciones (\*).**

### Nivel 3

**IFC079\_3 Administración de bases de datos (\*).**  
**IFC080\_3 Programación con lenguajes orientados a objetos y bases de datos relacionales.**  
**IFC081\_3 Administración y diseño de redes departamentales (\*).**  
**IFC152\_3 Gestión de sistemas informáticos (\*).**  
**IFC153\_3 Seguridad informática (\*).**  
**IFC154\_3 Desarrollo de aplicaciones con tecnologías web (\*).**  
**IFC155\_3 Programación en lenguajes estructurados de aplicaciones de gestión.**  
**IFC156\_3 Administración de servicios de internet.**  
**IFC302\_3 Gestión de redes de voz y datos (\*).**  
**IFC303\_3 Programación de sistemas informáticos (\*).**  
**IFC304\_3 Sistemas de gestión de información.**  
**IFC363\_3 Administración y programación en sistemas de planificación de recursos empresariales y de gestión de relaciones con clientes (\*).**  
**IFC364\_3 Gestión y supervisión de alarmas en redes de comunicaciones (\*).**  
**IFC365\_3 Implantación y gestión de elementos informáticos en sistemas domóticos-inmóticos, de control de accesos y presencia, y de videovigilancia (\*).**  
**IFC366\_3 Mantenimiento de segundo nivel en sistemas de radiocomunicaciones (\*).**



## Familia Profesional Administración y Gestión

### Nivel 1

- ADG305\_1 Operaciones auxiliares de servicios administrativos y generales.
- ADG306\_1 Operaciones de grabación y tratamiento de datos y documentos.

### Nivel 2

- ADG307\_2 Actividades administrativas de recepción y relación con el cliente.
- ADG308\_2 Actividades de gestión administrativa.

### Nivel 3

- ADG082\_3 Gestión contable y auditoría.
- ADG083\_3 Gestión administrativa pública.
- ADG084\_3 Administración de recursos humanos.
- ADG157\_3 Gestión financiera.
- ADG309\_3 Asistencia a la dirección.
- ADG310\_3 Asistencia documental y de gestión en despachos y oficinas.
- ADG311\_3 Comercialización y administración de productos y servicios financieros.
- ADG543\_3 Asistencia en la gestión de los procedimientos tributarios.
- ADG544\_3 Creación y gestión de microempresas.
- ADG545\_3 Mediación de seguros y reaseguros privados y actividades auxiliares.
- ADG649\_3 Gestión comercial y técnica de seguros y reaseguros privados.



## Familia Profesional Comercio y Marketing

### Nivel 1

- COM411\_1 Actividades auxiliares de almacén.
- COM412\_1 Actividades auxiliares de comercio.

### Nivel 2

- COM085\_2 Actividades de venta.
- COM631\_2 Actividades de gestión del pequeño comercio.

### Nivel 3

- COM086\_3 Gestión administrativa y financiera del comercio internacional.
- COM087\_3 Atención al cliente, consumidor o usuario.
- COM088\_3 Tráfico de mercancías por carretera.
- COM158\_3 Implantación y animación de espacios comerciales.
- COM312\_3 Asistencia a la investigación de mercados.
- COM313\_3 Control y formación en consumo.
- COM314\_3 Gestión comercial de ventas.
- COM315\_3 Gestión y control del aprovisionamiento.
- COM316\_3 Marketing y compraventa internacional.
- COM317\_3 Organización del transporte y la distribución.
- COM318\_3 Organización y gestión de almacenes.
- COM623\_3 Tráfico de viajeros por carretera.
- COM650\_3 Gestión comercial inmobiliaria.
- COM651\_3 Gestión comercial y financiera del transporte por carretera.
- COM652\_3 Gestión de marketing y comunicación.



## Familia Profesional Servicios Socioculturales y a la Comunidad

### Nivel 1

|                 |   |
|-----------------|---|
| <b>SSC319_1</b> | <b>Limpieza de superficies y mobiliario en edificios y locales (*).</b> |
| SSC413_1        | Empleo doméstico.   |
| SSC607_1        | Actividades funerarias y de mantenimiento en cementerios.               |

### Nivel 2

|          |   |
|----------|---|
| SSC089_2 | Atención sociosanitaria a personas en el domicilio.                               |
| SSC320_2 | Atención sociosanitaria a personas dependientes en instituciones sociales.        |
| SSC443_2 | Gestión de llamadas de teleasistencia.  |
| SSC564_2 | Dinamización de actividades de tiempo libre educativo infantil y juvenil.         |
| SSC608_2 | Atención al cliente y organización de actos de protocolo en servicios funerarios. |
| SSC609_2 | Operaciones en servicios funerarios.  |

### Nivel 3

|                 |   |
|-----------------|---|
| SSC090_3        | Educación de habilidades de autonomía personal y social.                                  |
| <b>SSC321_3</b> | <b>Dinamización comunitaria (*).</b>  |
| SSC322_3        | Educación infantil.   |
| <b>SSC323_3</b> | <b>Inserción laboral de personas con discapacidad (*).</b>                                |
| <b>SSC324_3</b> | <b>Mediación comunitaria (*).</b>   |
| SSC444_3        | Atención al alumnado con necesidades educativas especiales (ACNEE) en centros educativos. |
| SSC445_3        | Dinamización, programación y desarrollo de acciones culturales.                           |
| SSC446_3        | Gestión y organización de equipos de limpieza.  |
| SSC447_3        | Mediación entre la persona sordociega y la comunidad.                                     |
| SSC448_3        | Docencia de la formación para el empleo.  |
| SSC449_3        | Promoción, desarrollo y participación de la comunidad sorda.                              |
| SSC450_3        | Promoción e intervención socioeducativa con personas con discapacidad.                    |
| SSC451_3        | Promoción para la igualdad efectiva de mujeres y hombres.                                 |
| SSC565_3        | Dirección y coordinación de actividades de tiempo libre educativo infantil y juvenil.     |
| SSC566_3        | Docencia de formación vial.   |
| SSC567_3        | Información juvenil.  |
| SSC610_3        | Instrucción de perros de asistencia.  |
| SSC611_3        | Prestación de servicios bibliotecarios.   |





## Familia Profesional Hostelería y Turismo

### Nivel 1

|                 |   |
|-----------------|---|
| <b>HOT091_1</b> | <b>Operaciones básicas de cocina (*).</b>               |
| <b>HOT092_1</b> | <b>Operaciones básicas de restaurante y bar (*).</b>    |
| HOT222_1        | Operaciones básicas de pisos en alojamientos.           |
| HOT325_1        | Operaciones básicas de catering.                        |
| HOT414_1        | Operaciones básicas de pastelería.                      |
| HOT540_1        | Operaciones para el juego en establecimientos de bingo. |

### Nivel 2

|          |   |
|----------|---|
| HOT093_2 | Cocina.   |
| HOT223_2 | Repostería.                                     |
| HOT326_2 | Alojamiento rural.                              |
| HOT327_2 | Servicios de bar y cafetería.                   |
| HOT328_2 | Servicios de restaurante.                       |
| HOT541_2 | Actividades para el juego en mesas de casinos.  |
| HOT653_2 | Guarda de refugios y albergues de montaña.      |
| HOT654_2 | Atención a pasajeros en transporte ferroviario. |

### Nivel 3

|                 |   |
|-----------------|---|
| HOT094_3        | Recepción.  |
| HOT095_3        | Venta de servicios y productos turísticos.              |
| HOT329_3        | Animación turística.                                    |
| HOT330_3        | Creación y gestión de viajes combinados y eventos.      |
| HOT331_3        | Dirección en restauración.                              |
| HOT332_3        | Dirección y producción en cocina.                       |
| <b>HOT333_3</b> | <b>Gestión de pisos y limpieza en alojamientos (*).</b> |
| HOT334_3        | Gestión de procesos de servicio en restauración.        |
| HOT335_3        | Guía de turistas y visitantes.                          |
| HOT336_3        | Promoción turística local e información al visitante.   |
| HOT337_3        | Sumillería.   |
| HOT542_3        | Dirección y producción en pastelería.                   |



## Familia Profesional Actividades Físicas y Deportivas

### Nivel 1

AFD500\_1 Operaciones auxiliares en la organización de actividades y funcionamiento de instalaciones deportivas.

### Nivel 2

AFD096\_2 Socorrismo en instalaciones acuáticas.  
AFD159\_2 Guía por itinerarios de baja y media montaña.  
AFD160\_2 Guía por itinerarios en bicicleta.  
AFD161\_2 Guía en aguas bravas.  
AFD338\_2 Guía por barrancos secos o acuáticos.  
AFD339\_2 Guía por itinerarios ecuestres en el medio natural.  
AFD340\_2 Socorrismo en espacios acuáticos naturales.  
AFD501\_2 Balizamiento de pistas, señalización y socorrismo en espacios esquiables.  
AFD502\_2 Conducción subacuática e iniciación en buceo deportivo.  
AFD503\_2 Guía de espeleología.  
AFD504\_2 Iniciación deportiva en espeleología.  
AFD505\_2 Iniciación deportiva en hípica y ecuestre.  
AFD506\_2 Iniciación deportiva en natación y sus especialidades.  
AFD507\_2 Iniciación deportiva en vela con embarcaciones de aparejo libre y fijo.  
AFD508\_2 Iniciación y promoción deportiva en judo y defensa personal.  
AFD538\_2 Iniciación deportiva en la modalidad de salvamento y socorrismo en instalaciones acuáticas.  
AFD612\_2 Iniciación deportiva en esgrima.  
AFD613\_2 Iniciación deportiva en golf.  
AFD614\_2 Iniciación deportiva en piragüismo.  
AFD615\_2 Iniciación deportiva en tenis.  
AFD663\_2 Iniciación deportiva en karate.  
AFD664\_2 Iniciación deportiva en rugby.  
AFD665\_2 Iniciación deportiva en taekwondo.

### Nivel 3

AFD097\_3 Acondicionamiento físico en sala de entrenamiento polivalente.  
AFD162\_3 Acondicionamiento físico en grupo con soporte musical.  
AFD341\_3 Actividades de natación.  
AFD509\_3 Animación físico-deportiva y recreativa.  
AFD510\_3 Animación físico-deportiva y recreativa para personas con discapacidad.  
AFD511\_3 Fitness acuático e hidrocinesia.  
AFD539\_3 Coordinación de servicios de socorrismo en instalaciones y espacios naturales acuáticos.  
AFD616\_3 Instrucción en yoga.



## Familia Profesional Artes y Artesanías

### Nivel 1

ART517\_1 Reproducciones de moldes y piezas cerámicas artesanales.

### Nivel 2

ART518\_2 Alfarería artesanal.  
ART519\_2 Decoración artesanal de vidrio mediante aplicación de color.  
ART520\_2 Elaboración artesanal de productos de vidrio en caliente.  
ART521\_2 Talla de elementos decorativos en madera.  
ART522\_2 Transformación artesanal de vidrio en frío.  
ART617\_2 Elaboración de artículos de platería.  
ART618\_2 Reparación de joyería.  
ART632\_2 Mantenimiento y reparación de instrumentos de viento-madera.  
ART633\_2 Mantenimiento y reparación de instrumentos de viento-metal.  
ART634\_2 Reposición, montaje y mantenimiento de elementos de relojería fina.  
ART666\_2 Elaboración de obras de forja artesanal.

### Nivel 3

ART523\_3 Construcción de decorados para la escenografía de espectáculos en vivo, eventos y audiovisuales.  
ART524\_3 Maquinaria escénica para el espectáculo en vivo.  
ART525\_3 Moldes y matricería artesanales para cerámica.  
ART526\_3 Utilería para el espectáculo en vivo.  
ART560\_3 Proyecto y elaboración artesanal de guitarras, bandurrias y laúdes españoles.  
ART561\_3 Proyecto y elaboración artesanal de instrumentos antiguos de cuerda pulsada.  
ART562\_3 Proyecto y elaboración artesanal de instrumentos musicales de arco.  
ART563\_3 Proyecto, elaboración, mantenimiento y reparación artesanal de arcos de instrumentos musicales de cuerda.  
ART635\_3 Afinación y armonización de pianos.  
ART636\_3 Mantenimiento y reparación de instrumentos musicales de cuerda.  
ART637\_3 Regulación de pianos verticales y de cola.  
ART638\_3 Restauración de mecanismos de relojería.  
ART667\_3 Asistencia a la dirección técnica de espectáculos en vivo y eventos.



GOBIERNO  
DE ESPAÑA

MINISTERIO  
DE EDUCACIÓN, CULTURA  
Y DEPORTE

CONSEJO GENERAL  
DE FORMACIÓN  
PROFESIONAL

Unión Europea  
Fondo Social Europeo  
*"El FSE invierte en tu futuro"*

